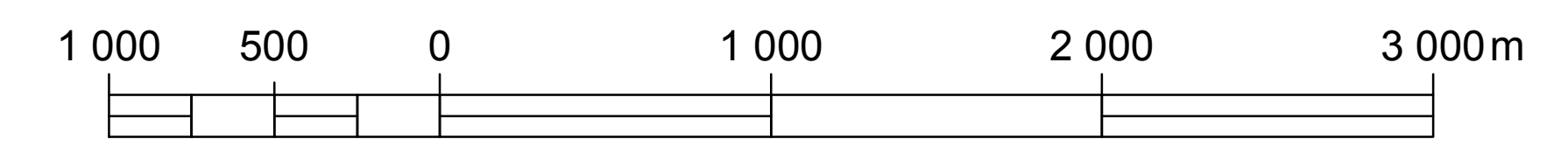


MAPA PROPOZYCJI ROZWOJU ZABUDOWY W OBSZARZE OCHRONY KRAJOBRAZOWEJ WIGIERSKI PARK NARODOWY I PLH200004 OSTOJA WIGIERSKA

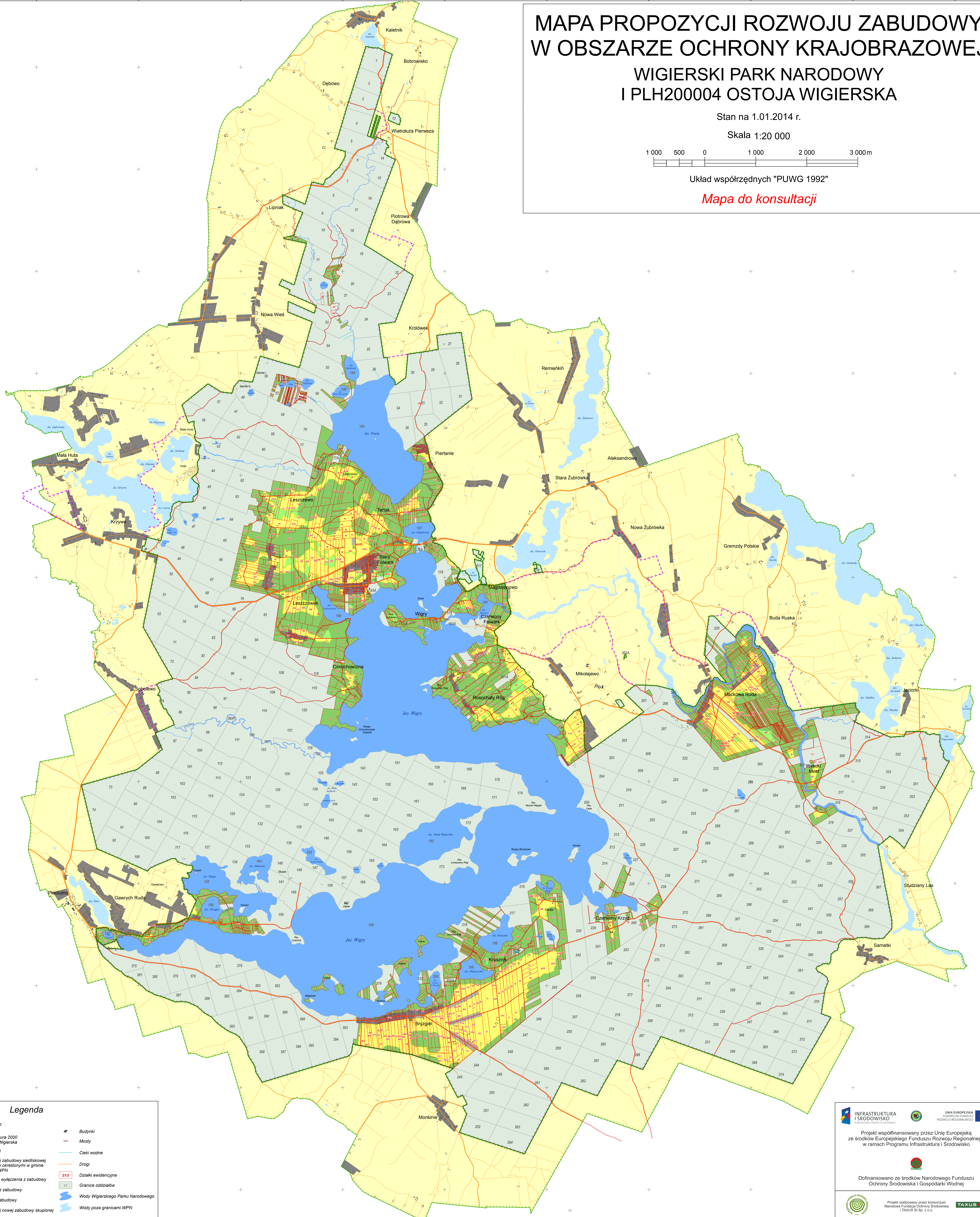
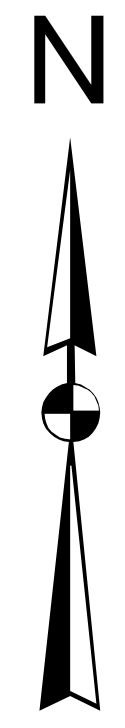
Stan na 1.01.2014 r.

Skala 1:20 000



Układ współrzędnych "PUWG 1992"

Mapa do konsultacji



Legenda

- | | |
|--|------------------------------------|
| Granica Wigierskiego Parku Narodowego | Budynki |
| Granica obszaru Natura 2000 PLH200004 Ostoja Wigierska | Mosty |
| Granica otuliny WPN | Ciek wodne |
| Obszary potencjalnej zabudowy siedliskowej zgodnej z warunkami określonymi w gminie i w Planie Ochrony WPN | Drogi |
| Obszary zalecanego wyłączenia z zabudowy | Działki ewidencyjne |
| Obszary wyłączone z zabudowy | Granice oddziałów |
| Obszary skupionej zabudowy | Wody Wigierskiego Parku Narodowego |
| Obszary potencjalnej nowej zabudowy skupionej | Wody poza granicami WPN |




Projekt współfinansowany przez Unię Europejską ze środków Europejskiego Funduszu Rozwoju Regionalnego w ramach Programu Infrastruktura i Środowisko



Dofinansowano ze środków Narodowego Funduszu Ochrony Środowiska i Gospodarki Wodnej

Projekt realizowany przez konsorcjum Narodowa Fundacja Ochrony Środowiska i TAXUS SI Sp. z o.o.