



Fundusze Europejskie
Infrastruktura i Środowisko



**Rzeczpospolita
Polska**

Unia Europejska
Fundusz Spójności



TELEDETEKCYJNA OCENA STANU ZASOBÓW PRZYRODNICZYCH WIGIERSKIEGO PARKU NARODOWEGO

ANALIZY

Nazwa i numer produktu:

Mapa aktualnego rozmieszczenia gatunków krzewów i drzew promotorów sukcesji (3.3.1)

Definicja produktu:

Warstwa rastrowa w formacie GeoTIFF utworzona w układzie współrzędnych płaskich PL-1992 (EPSG: 2180). Wielkość piksela: 1 m. Zawiera wynik identyfikacji aktualnego rozmieszczenia gatunków krzewów i drzew promotorów sukcesji. Każdy piksel posiada zakodowaną wartość odpowiadającą klasie legendy lub wartość braku danych dla pikseli, w których nie wykryto żadnego z gatunków z legendy.

Plik rastrowy zawierający produkt:

WgPN_3_3_1_gatunki_promotorow_sukcesji.tif

Plik stylu do programu QGIS:

WgPN_3_3_1_gatunki_promotorow_sukcesji.qml

Data opracowania produktu:

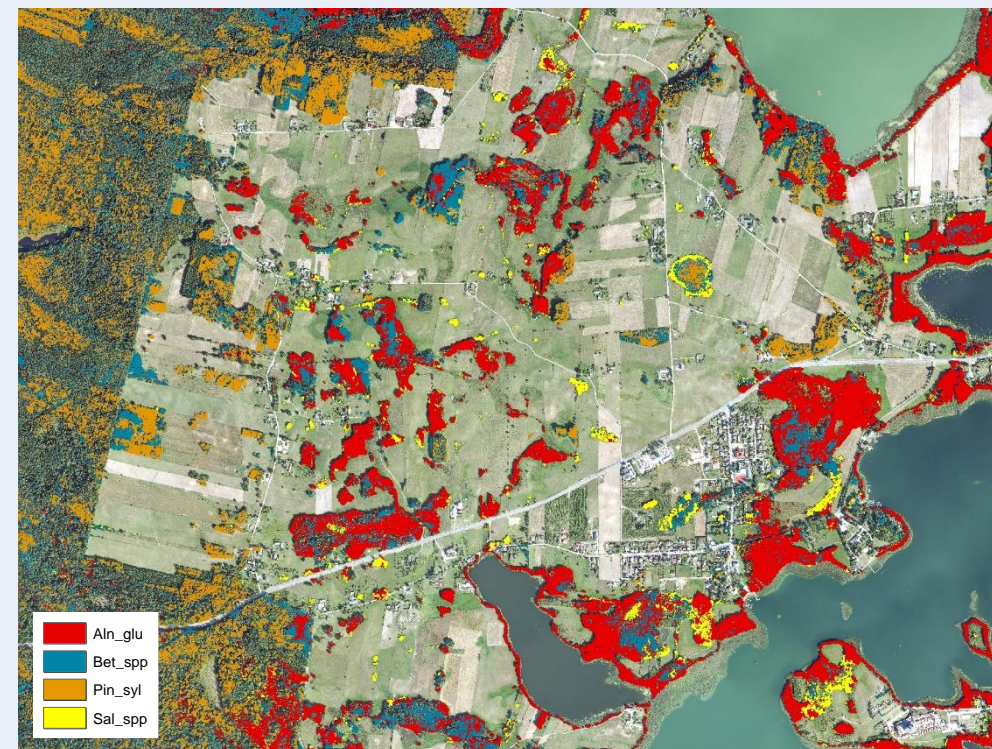
15.09.2020

Aktualność produktu (daty pozyskania danych źródłowych):

08.2019

Wersja produktu:

v01





Fundusze Europejskie
Infrastruktura i Środowisko



**Rzeczpospolita
Polska**

Unia Europejska
Fundusz Spójności



TELEDETEKCYJNA OCENA STANU ZASOBÓW PRZYRODNICZYCH WIGIERSKIEGO PARKU NARODOWEGO

ANALIZY

Nazwa i numer produktu:

Mapa archiwalnego stanu pokrycia obszaru drzewami i krzewami (3.3.2)

Wersja produktu:

v01

Definicja produktu:

Warstwa wektorowa powierzchniowa prezentująca siatkę kwadratów z określonym procentowo stanem pokrycia obszaru drzewami i krzewami w danym roku.

Nazwa Warstwy	Atrybuty
WgPN_3_3_2_pokrycie_archiwalne_aft.shp	gid - identyfikator globalny, udz1981 - stopień wypełnienia drzewami i krzewami w roku 1981, udz1996 - stopień wypełnienia drzewami i krzewami w roku 1996, udz2002 - stopień wypełnienia drzewami i krzewami w roku 2002, udz2007 - stopień wypełnienia drzewami i krzewami w roku 2007, udz2011 - stopień wypełnienia drzewami i krzewami w roku 2011, udz2016 - stopień wypełnienia drzewami i krzewami w roku 2016

Data opracowania produktu:
15.09.2020

Aktualność produktu (daty pozyskania danych źródłowych):
2016, 2011, 2007, 2002, 1996, 1981





Fundusze Europejskie
Infrastruktura i Środowisko



**Rzeczpospolita
Polska**

Unia Europejska
Fundusz Spójności



TELEDETEKCYJNA OCENA STANU ZASOBÓW PRZYRODNICZYCH WIGIERSKIEGO PARKU NARODOWEGO

ANALIZY

Nazwa i numer produktu:

**Wyznaczenie aktualnej granicy las/tereny otwarte
(w tym polan śródleśnych) (3.3.4)**

Wersja produktu:

v02

Definicja produktu:

Warstwa wektorowa powierzchniowa prezentująca granicę lasu i terenów otwartych, w tym polan śródleśnych zapisana w 2 formatach (shp i gdb) w układzie współrzędnych płaskich PL-1992 (EPSG: 2180).

Nazwa Warstwy	Atrybuty
WgPN_3_3_4_granica_las_tereny_otwarte_aft.shp	gid - identyfikator globalny area - powierzchnia wydzielenia [m ²] typ - typ wydzielenia. Możliwe wartości: las / zadrzewienie.

Data opracowania produktu:

11.01.2021

Aktualność produktu (daty pozyskania danych źródłowych):

08.2019





Fundusze Europejskie
Infrastruktura i Środowisko



**Rzeczpospolita
Polska**

Unia Europejska
Fundusz Spójności



TELEDETEKCYJNA OCENA STANU ZASOBÓW PRZYRODNICZYCH WIGIERSKIEGO PARKU NARODOWEGO

ANALIZY

Nazwa i numer produktu:

Wyznaczenie historycznej granicy las/tereny otwarte (w tym polan śródleśnych) (3.3.5)

Wersja produktu:

v02

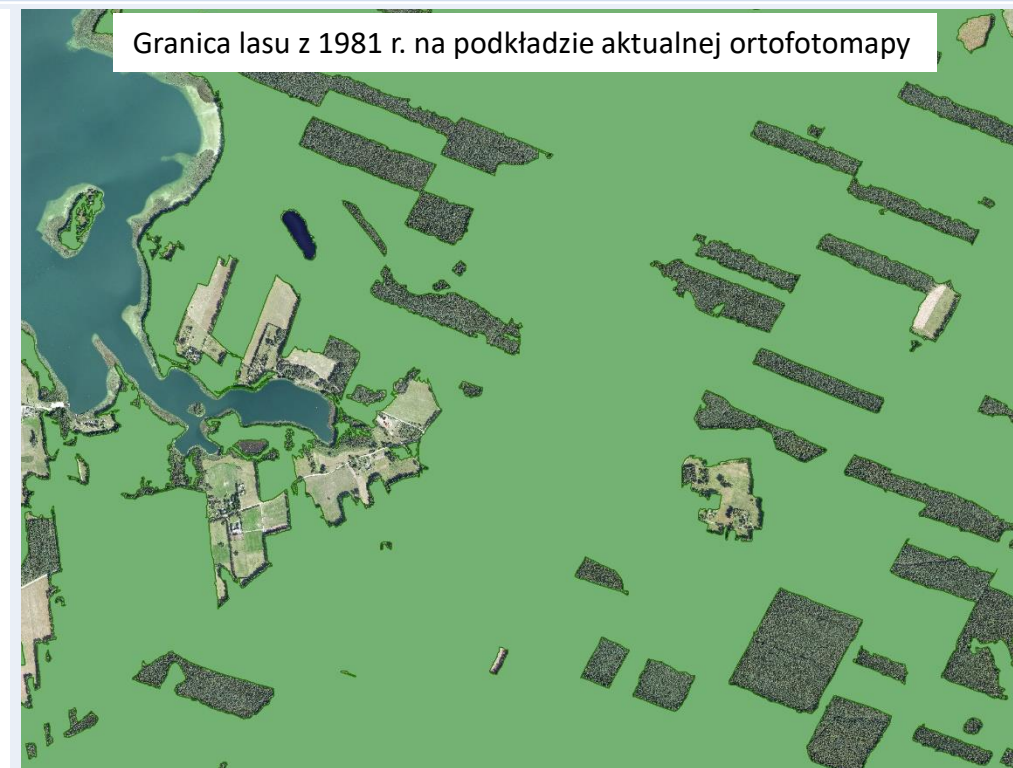
Definicja produktu:

Powierzchniowe warstwy wektorowe prezentujące historyczną granicę lasu i terenów otwartych, w tym polan śródleśnych, zapisane w 2 formatach (shp i gdb) w układzie współrzędnych płaskich PL-1992 (EPSG: 2180)

Nazwa Warstwy	Atrybuty
WgPN_3_3_5_historyczna_granica_lasu_1981_aft.shp	gid - identyfikator globalny area - powierzchnia wydzielenia [m ²]
WgPN_3_3_5_historyczna_granica_lasu_1996_aft.shp	
WgPN_3_3_5_historyczna_granica_lasu_2002_aft.shp	
WgPN_3_3_5_historyczna_granica_lasu_2007_aft.shp	
WgPN_3_3_5_historyczna_granica_lasu_2011_aft.shp	
WgPN_3_3_5_historyczna_granica_lasu_2016_aft.shp	

Data opracowania produktu:
11.01.2021

Aktualność produktu (daty pozyskania danych źródłowych):
08.2019





Fundusze Europejskie
Infrastruktura i Środowisko



Rzeczpospolita Polska

Unia Europejska
Fundusz Spójności



TELEDETEKCYJNA OCENA STANU ZASOBÓW PRZYRODNICZYCH WIGIERSKIEGO PARKU NARODOWEGO

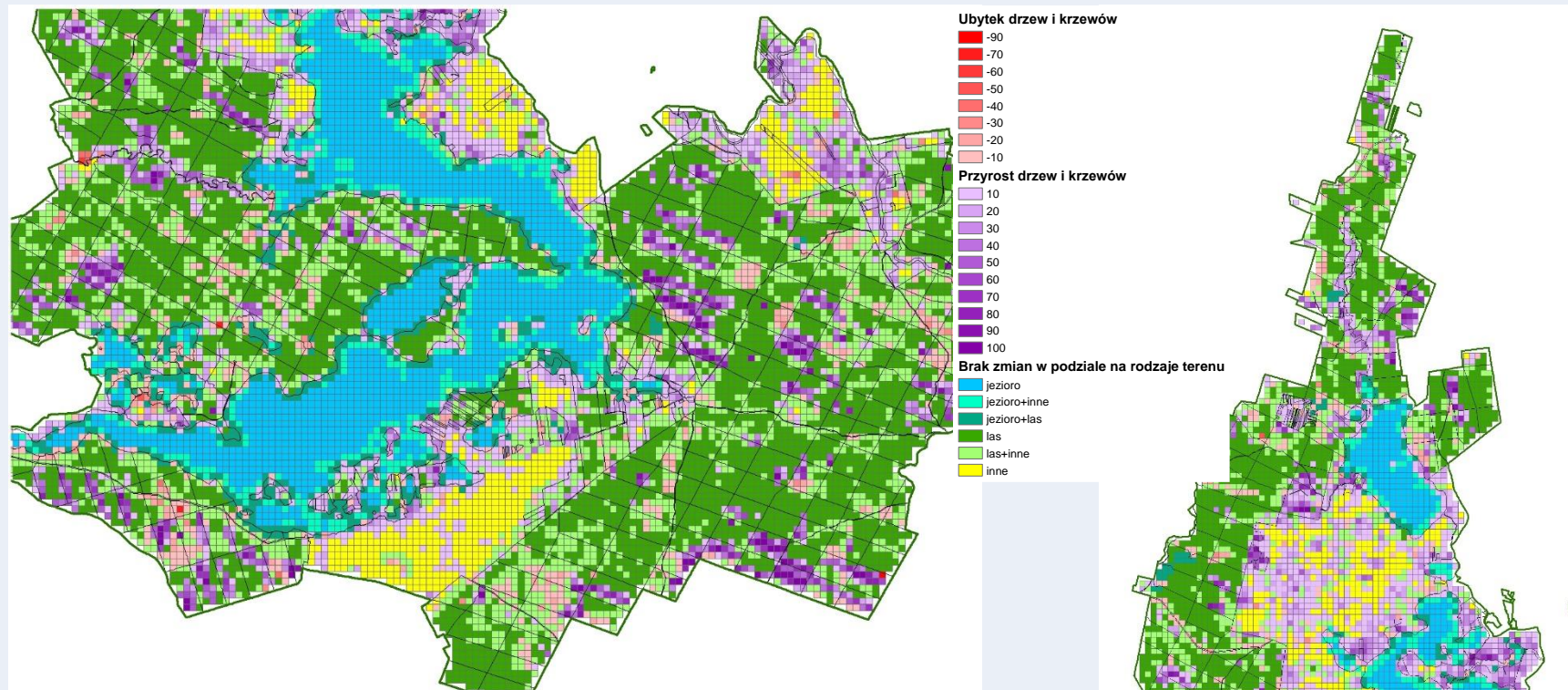
ANALIZY

Nazwa i numer produktu: **Analizy dynamiki i trendów sukcesji w ujęciu historycznym (3.3.6)** Wersja produktu: **v01**

Definicja produktu:
Warstwa wektorowa powierzchniowa prezentująca siatkę kwadratów przedstawiająca zmiany zasięgu występowania drzew i krzewów oraz zmiany granicy lasu. Warstwa posiada symbolizację w postaci pliku *.lyr.

Nazwa Warstwy	Atrybuty
WgPN_3_3_6_dynamika_sukcesji_aft.shp	<p>gid - identyfikator globalny,</p> <p>udzXXXX - udział procentowy powierzchni drzew i krzewów w oczku siatki w roku dla danego roku (z dokładnością do 10%) - atrybut wyznaczony dla każdego roku uwzględnionego w analizie,</p> <p>zmXX_XX - zmiana udziału procentowego drzew i krzewów: rok późniejszy - rok wcześniejszy (z dokładnością do 10%) - atrybut wyznaczony dla każdego roku uwzględnionego w analizie,</p> <p>tmXX_XX - tempo zmian udziału procentowego drzew i krzewów dla okresu rok późniejszy - rok wcześniejszy, znormalizowane do 1 roku (z dokładnością do 1%),</p> <p>obszar - określenie rodzaju obszaru w klasach: las, jezioro, inne,</p> <p>zmiana - określenie czy w całym analizowanym okresie w danym oczku siatki zaobserwowano zmiany w udziale drzew i krzewów,</p> <p>dynamika - określenie przedziału zmian dla całego analizowanego okresu, w którym występowały zmiany udziału drzew i krzewów,</p> <p>udzAlnGlu - procentowy udział promotora sukcesji gatunku olsza czarna (<i>Alnus glutinosa</i>) w powierzchni oczku siatki w roku 2019,</p> <p>udzBetSpp - procentowy udział promotora sukcesji gatunku brzoza brodawkowata, brzoza omszona (<i>Betula pendula</i>, <i>Betula pubescens</i>) w powierzchni oczku siatki,</p> <p>udzSalSpp - procentowy udział promotora sukcesji gatunku wierzyby (<i>Salix spp.</i>) w powierzchni oczku siatki w roku 2019,</p> <p>udzPinSyl - procentowy udział promotora sukcesji gatunku sosna zwyczajna (<i>Pinus sylvestris</i>) w powierzchni oczku siatki w roku 2019,</p> <p>udzinne - procentowy udział sumy powierzchni wszystkich innych gatunków (nie promotorów sukcesji) w powierzchni oczku siatki w roku 2019,</p> <p>przyrost - określa najwyższą (dodatnią) wartość zmian udziału drzew i krzewów (dodatnią) dla analizowanego okresu,</p> <p>ubytek - określa najwyższą (ujemną) wartość zmian udziału drzew i krzewów dla analizowanego okresu,</p> <p>bilans - wyznaczenie bilansu zmian udziału drzew i krzewów w całym analizowanym okresie: suma przyrostu i ubytku,</p> <p>domGat - określenie, który spośród gatunków promotorów sukcesji dominuje w danym oczku siatki w roku 2019,</p>

Data opracowania produktu: **15.09.2020** Aktualność produktu (daty pozyskania danych źródłowych):
Lata: 2019, 2016, 2011, 2007, 2002, 1996, 1981





Fundusze Europejskie
Infrastruktura i Środowisko



**Rzeczpospolita
Polska**

Unia Europejska
Fundusz Spójności



TELEDETEKCYJNA OCENA STANU ZASOBÓW PRZYRODNICZYCH WIGIERSKIEGO PARKU NARODOWEGO

ANALIZY

Nazwa i numer produktu:

Mapa zasięgu zadrzewień (3.4.1)

Wersja produktu:

v01

Definicja produktu:

Dwie powierzchniowe warstwy wektorowe zawierające zadrzewienia (podzielone na część zachodnią i wschodnią) w 2 formatach (shp i gdb), a każdy w układzie współrzędnych płaskich PL-1992 (EPSG: 2180). Przedmiotem analizy było wyodrębnienie z terenu objętego analizą powierzchni drzew i krzewów, które spełniają kryteria powierzchni i wysokości.

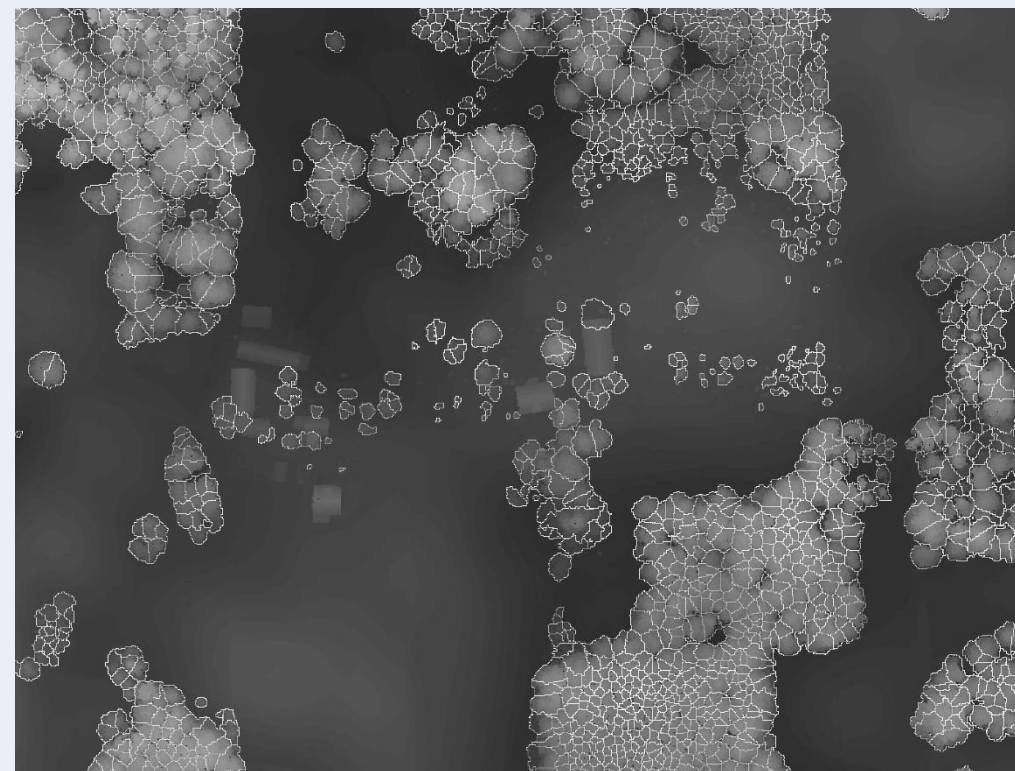
Nazwa Warstwy	Atrybuty
WgPN_3_4_1_mapa_zadrzewien_wschod_aft.shp WgPN_3_4_1_mapa_zadrzewien_zachod_aft.shp	gid - identyfikator globalny area - powierzchnia wydzielania [m ²]

Data opracowania produktu:

15.09.2020

Aktualność produktu (daty pozyskania danych źródłowych):

08.2019





Fundusze Europejskie
Infrastruktura i Środowisko



**Rzeczpospolita
Polska**

Unia Europejska
Fundusz Spójności



TELEDETEKCYJNA OCENA STANU ZASOBÓW PRZYRODNICZYCH WIGIERSKIEGO PARKU NARODOWEGO

ANALIZY

Nazwa i numer produktu:
Inwentaryzacja wód powierzchniowych - stan historyczny (3.6.2)

Wersja produktu:
v01

Definicja produktu:
Wektorowe warstwy (poligonowe i liniowa), zapisane w formacie shp oraz geobazy ESRI, zawierające historyczny przebieg lub powierzchnię lustra wody cieków (w tym rzek, rowów melioracyjnych i kanałów) bądź zbiorników w wodnych (w tym jezior, stawów, starorzeczy). Aktualność map jest zgodna z terminem pozyskania danych źródłowych. Wszystkie warstwy zostały utworzone w układzie współrzędnych płaskich PL-1992 (EPSG: 2180).

Nazwa Warstwy	Atrybuty
WgPN_3_6_2_historyczne_wody_pow_2016_aft.shp WgPN_3_6_2_historyczne_wody_pow_2011_aft.shp WgPN_3_6_2_historyczne_wody_pow_2009_aft.shp WgPN_3_6_2_historyczne_wody_pow_2007_aft.shp WgPN_3_6_2_historyczne_wody_pow_2002_aft.shp WgPN_3_6_2_historyczne_wody_pow_1996_aft.shp WgPN_3_6_2_historyczne_wody_pow_1981_aft.shp WgPN_3_6_2_historyczne_wody_pow_1969_aft.shp	gid - identyfikator globalny, rodzaj - typ obiektu (jezioro, kanał, rzeka, starorzecze, staw antr., staw hodowlany, zbiornik naturalny), nazwa - nazwa własna obiektu (o ile występuje), area - powierzchnia obiektu [m ²] *uwagi - atrybut dodany do warstw dla dwóch lat: 1969 oraz 1981 zawierający dodatkowe informacje o obiekcie, np.: o pozyskaniu geometrii z innej warstwy
WgPN_3_6_2_historyczne_wody_pow_lft.shp	gid - identyfikator globalny, rodzaj - typ obiektu (ciek, kanał, rzeka, rów melioracyjny, starorzecze) nazwa - nazwa własna obiektu (o ile występuje) length - długość obiektu [m], 2016;2011;2009;2007;2002;1996;1981;1969 - atrybut z opisową oceną występowania obiektu na danych źródłowych z analizowanego roku. Przyjmuje następujące wartości: <ul style="list-style-type: none"> • 'występuje', • 'nie występuje', • 'brak możliwości oceny'

Data opracowania produktu:
15.06.2020

Aktualność produktu (daty pozyskania danych źródłowych):
2016, 2011, 2009, 2007, 2002, 1996, 1981, 1969





Fundusze Europejskie
Infrastruktura i Środowisko



**Rzeczpospolita
Polska**

Unia Europejska
Fundusz Spójności



TELEDETEKCYJNA OCENA STANU ZASOBÓW PRZYRODNICZYCH WIGIERSKIEGO PARKU NARODOWEGO

ANALIZY

Nazwa i numer produktu:

Mapa historycznej powierzchni lustra wody jezior (3.8.4)

Wersja produktu:

v01

Definicja produktu:

Warstwa wektorowa powierzchniowa zawierająca historyczną powierzchnię lustra wody naturalnych zbiorników wodnych - jezior. Identyfikacja historycznej powierzchni lustra wody zostanie przeprowadzona na wszystkich obiektach objętych analizą w ramach Produktu 3.6.2. Aktualność map jest zgodna z terminem pozyskania danych źródłowych. Wszystkie warstwy zostały utworzone w układzie współrzędnych płaskich PL-1992 (EPSG: 2180).

Nazwa Warstwy	Atrybuty
<p>WgPN_3_8_4_historyczne_lustro_wody_jezior_2016_aft.shp WgPN_3_8_4_historyczne_lustro_wody_jezior_2011_aft.shp WgPN_3_8_4_historyczne_lustro_wody_jezior_2009_aft.shp WgPN_3_8_4_historyczne_lustro_wody_jezior_2007_aft.shp WgPN_3_8_4_historyczne_lustro_wody_jezior_2002_aft.shp WgPN_3_8_4_historyczne_lustro_wody_jezior_1996_aft.shp WgPN_3_8_4_historyczne_lustro_wody_jezior_1981_aft.shp WgPN_3_8_4_historyczne_lustro_wody_jezior_1969_aft.shp</p>	<p>gid - identyfikator globalny, nazwa - nazwa własna obiektu o ile występuje, rdz - typ obiektu (w przypadku produktu 3.8.4 wszystkie obiekty oznaczone jako "jeziorko") area - powierzchnia obiektu [m²] *uwagi - atrybut dodany do warstw dla dwóch lat: 1969 oraz 1981 zawierający dodatkowe informacje o obiekcie, np.: o pozyskaniu geometrii z innej warstwy</p>

Data opracowania produktu:

15.09.2020

Aktualność produktu (daty pozyskania danych źródłowych):

2016, 2011, 2009, 2007, 2002, 1996, 1981, 1969





Fundusze Europejskie
Infrastruktura i Środowisko



**Rzeczpospolita
Polska**

Unia Europejska
Fundusz Spójności



TELEDETEKCYJNA OCENA STANU ZASOBÓW PRZYRODNICZYCH WIGIERSKIEGO PARKU NARODOWEGO

**Oś priorytetowa II – Ochrona środowiska, w tym adaptacja do zmian klimatu
Programu Operacyjnego Infrastruktura i Środowisko 2014-2020**

Działanie 2.4 – Ochrona przyrody i edukacja

Typ projektu 2.4.4 - Wsparcie procesu wdrażania instrumentów zarządczych w ochronie przyrody

Podtyp projektu 2.4.4d – Ocena stanu zasobów przyrodniczych w parkach narodowych przy wykorzystaniu nowoczesnych technologii teledetekcyjnych