



Fundusze Europejskie
Infrastruktura i Środowisko



Rzeczpospolita
Polska

Unia Europejska
Fundusz Spójności



TELEDETEKCYJNA OCENA STANU ZASOBÓW PRZYRODNICZYCH WIGIERSKIEGO PARKU NARODOWEGO

ANALIZY

Nazwa i numer produktu:

Mapa lądowej roślinności rzeczywistej (3.1.1)

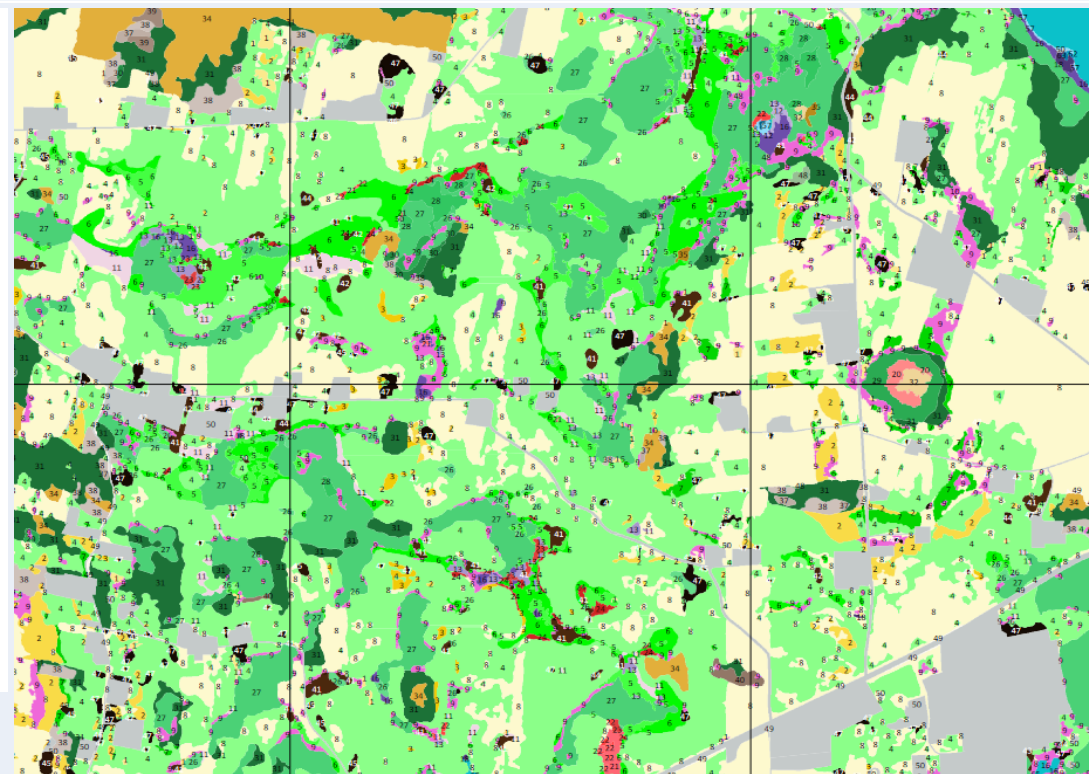
Wersja produktu:

v02

Definicja produktu:

Warstwa wektorowa powierzchniowa zapisana w formacie shp oraz formacie geobazy osobistej ESRI, zawierająca mapę roślinności rzeczywistej, zbiorowisk lądowych, w tym szuwarowych i torfowiskowych, występujących w zakresie przestrzennym analizy.

Nazwa Warstwy	Atrybuty
WgPN_3_1_1_roslinnosc_ladowa_aft.shp	fid - identyfikator globalny, NumeJedn - numer jednostki mapy roślinności, NazwSkro - skrócona nazwa jednostki roślinności, NazwPeln - pełna nazwa jednostki roślinności, Area - powierzchnia płatu [m ²], NazwAgre - nazwa jednostki zagregowanej legendy użytej do wizualizacji kartograficznej w skali 1:65 000.





Fundusze Europejskie
Infrastruktura i Środowisko



**Rzeczpospolita
Polska**

Unia Europejska
Fundusz Spójności



TELEDETEKCYJNA OCENA STANU ZASOBÓW PRZYRODNICZYCH WIGIERSKIEGO PARKU NARODOWEGO

ANALIZY

Nazwa i numer produktu:

Mapa przestrzennego rozkładu teledetekcyjnych wskaźników roślinności związanych z termiką roślin (3.1.2)

Wersja produktu:

v01

Definicja produktu:

Warstwy rastrowe w formacie GeoTIFF zawierające wartości teledetekcyjnych wskaźników roślinności związanych z termiką roślin, w układzie współrzędnych płaskich PL-1992 (EPSG: 2180). Rozdzielczość przestrzenna odpowiada rozdzielczości danych źródłowych.

Pliki rastrowe zawierające produkt:

WgPN_3_1_2_wskazniki_termiczne_K4_v01.tif

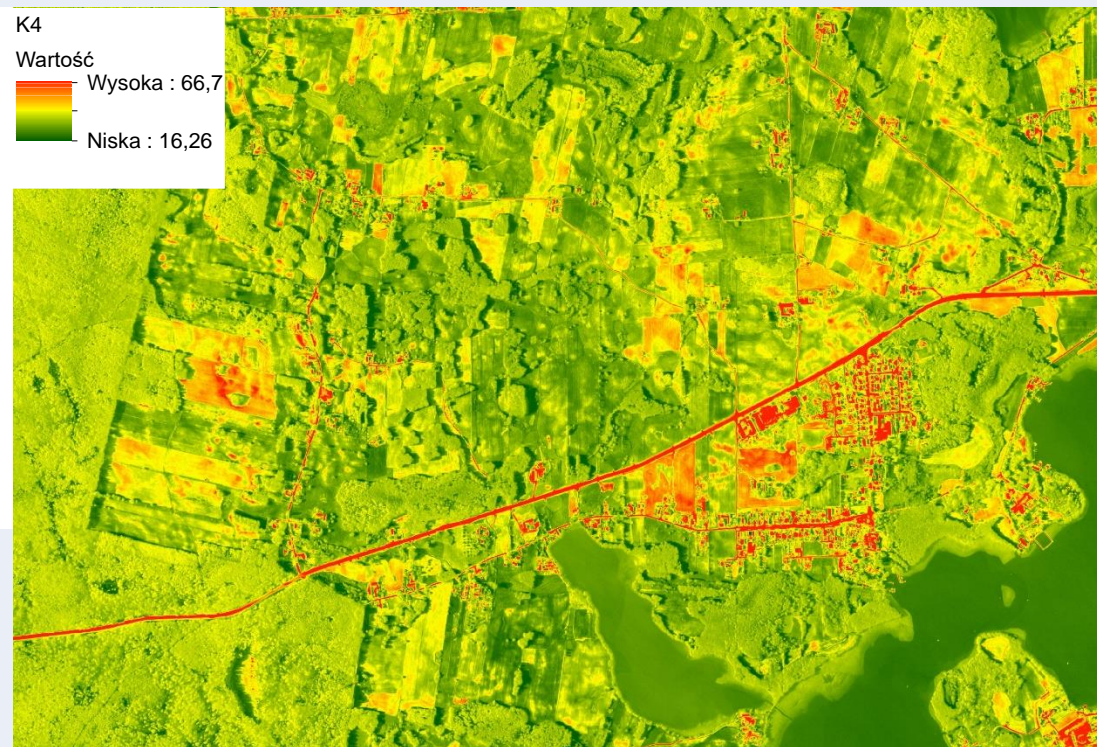
WgPN_3_1_2_wskazniki_termiczne_K5dzien_v01.tif

WgPN_3_1_2_wskazniki_termiczne_K5noc_v01.tif

WgPN_3_1_2_wskazniki_termiczne_K5DAT_v01.tif

K4

Wartość





Fundusze Europejskie
Infrastruktura i Środowisko



**Rzeczpospolita
Polska**

Unia Europejska
Fundusz Spójności



TELEDETEKCYJNA OCENA STANU ZASOBÓW PRZYRODNICZYCH WIGIERSKIEGO PARKU NARODOWEGO

ANALIZY

Nazwa i numer produktu:

Mapa aktualnej granicy lasu (3.4.2)

Wersja produktu:

v02

Definicja produktu:

Warstwa wektorowa powierzchniowa zawierająca aktualną granicę lasu w 2 formatach (shp i gdb) w układzie współrzędnych płaskich PL-1992 (EPSG: 2180).

Nazwa Warstwy	Atrybuty
WgPN_3_4_2_aktualna_granica_lasu_aft	gid - identyfikator globalny area - powierzchnia wydzielenia [m ²]





Fundusze Europejskie
Infrastruktura i Środowisko



**Rzeczpospolita
Polska**

Unia Europejska
Fundusz Spójności



TELEDETEKCYJNA OCENA STANU ZASOBÓW PRZYRODNICZYCH WIGIERSKIEGO PARKU NARODOWEGO

ANALIZY

Nazwa i numer produktu:

Mapa lasotwórczych gatunków drzew (3.4.3)

Wersja produktu:

v01

Definicja produktu:

Warstwa rastrowa w formacie GeoTIFF utworzona w układzie współrzędnych płaskich PL-1992 (EPSG: 2180). Wielkość piksela: 1 m. Zawiera wynik identyfikacji aktualnego rozmieszczenia gatunków lasotwórczych drzew. Każdy piksel posiada zakodowaną wartość odpowiadającą klasie legendy lub wartość braku danych dla pikseli, w których nie wykryto żadnego z gatunków z legendy.

Plik rastrowy zawierający produkt:

WgPN_3_4_3_gatunki_lasotworcze.tif

Plik stylu do programu QGIS:

WgPN_3_4_3_gatunki_lasotworcze.qml





Fundusze Europejskie
Infrastruktura i Środowisko



Rzeczpospolita
Polska

Unia Europejska
Fundusz Spójności



TELEDETEKCYJNA OCENA STANU ZASOBÓW PRZYRODNICZYCH WIGIERSKIEGO PARKU NARODOWEGO

ANALIZY

Nazwa i numer produktu:

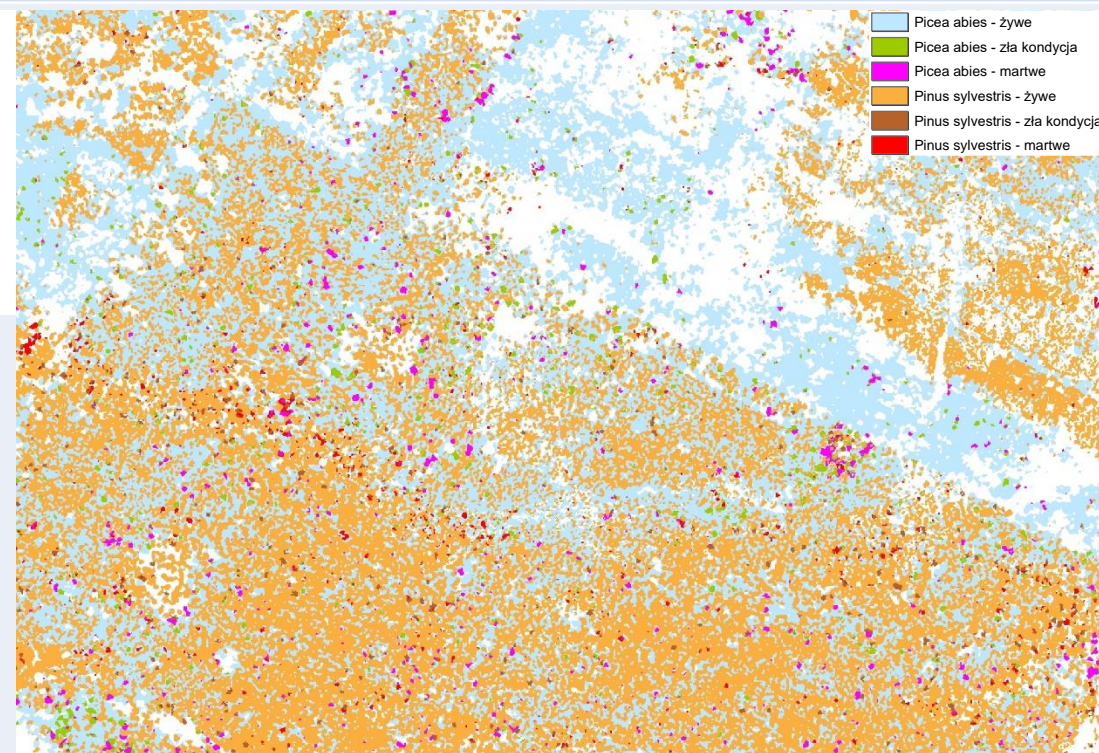
Analiza kondycji drzewostanów (3.4.4)

Definicja produktu:

Warstwy wektorowe powierzchniowe i rastrowe zawierające analizę zamierania i zmian kondycji wybranych gatunków drzew (świerk pospolity i sosna zwyczajna) w ustalonych przedziałach czasowych, tj. dla lat 2016, 2019 i 2020, na skutek pojawienia się czynników stresogennych.

Wersja produktu:

v01





Fundusze Europejskie
Infrastruktura i Środowisko



**Rzeczpospolita
Polska**

Unia Europejska
Fundusz Spójności



TELEDETEKCYJNA OCENA STANU ZASOBÓW PRZYRODNICZYCH WIGIERSKIEGO PARKU NARODOWEGO

ANALIZY

Nazwa i numer produktu:

Identyfikacja martwych drzew stojących (3.4.5)

Wersja produktu:

v01

Definicja produktu:

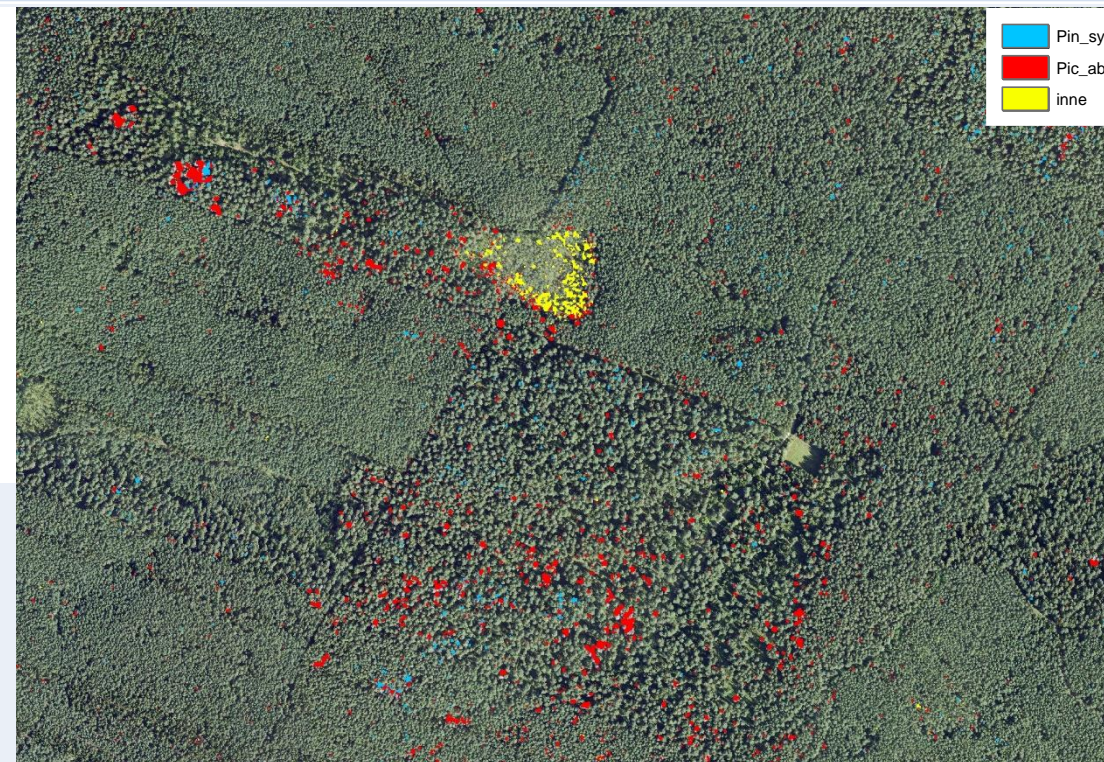
Warstwa rastrowa w formacie GeoTIFF utworzona w układzie współrzędnych płaskich PL-1992 (EPSG: 2180). Wielkość piksela: 1 m. Zawiera wynik identyfikacji martwych drzew stojących. Każdy piksel posiada zakodowaną wartość odpowiadającą klasie legendy lub wartość braku danych dla pikseli, w których nie wykryto żadnego z gatunków z legendy.

Plik rastrowy zawierający produkt:

WgPN_3_4_5_drzewa_martwe.tif

Plik stylu do programu QGIS:

WgPN_3_4_5_drzewa_martwe.qml





Fundusze Europejskie
Infrastruktura i Środowisko



Rzeczpospolita
Polska

Unia Europejska
Fundusz Spójności



TELEDETEKCYJNA OCENA STANU ZASOBÓW PRZYRODNICZYCH WIGIERSKIEGO PARKU NARODOWEGO

ANALIZY

Nazwa i numer produktu:

Mapa aktualnego zasięgu pła (3.8.1)

Wersja produktu:

v02

Definicja produktu:

Warstwa wektorowa o geometrii powierzchniowej, zapisana w pliku shp i geobazie ESRI (wersja 10.0), identyfikująca stan powierzchni pła, tj. kożucha roślin torfowiskowych z dominacją torfowców (*Sphagnum*) występujących w formie zarastającego brzegu jeziora. Warstwę opracowano w układzie współrzędnych płaskich PL-1992 (EPSG: 2180).

Nazwa Warstwy	Atrybuty
WgPN_3_8_1_aktualny_zasiegu_pla_aft.shp	<p>gid - identyfikator globalny, nazwa - nazwa własna jeziora w granicach którego wyodrębniono poligon pła, rodzaj - typ obiektu w granicy którego wyodrębniono poligon pła (w przypadku produktu 3.8.1 wszystkie obiekty oznaczono jako "jezioro"), plo_area - powierzchnia poligonu pła w metrach kwadratowych, gid_p361 - gid jeziora z produktu 3.6.1, w granicach którego wyodrębniono poligon pła</p>





Fundusze Europejskie
Infrastruktura i Środowisko



**Rzeczpospolita
Polska**

Unia Europejska
Fundusz Spójności



TELEDETEKCYJNA OCENA STANU ZASOBÓW PRZYRODNICZYCH WIGIERSKIEGO PARKU NARODOWEGO

ANALIZY

Nazwa i numer produktu:

Mapa historycznego zasięgu pła (3.8.2)

Wersja produktu:

v01

Definicja produktu:

Warstwy wektorowe o geometrii powierzchniowej identyfikujące historyczny stan powierzchni pła, tj. kożucha roślin torfowiskowych z dominacją torfowców (*Sphagnum*) występujących w formie zarastającego brzegu wybranych jezior. Aktualność map jest zgodna z terminem pozyskania danych źródłowych. Wszystkie warstwy zostały utworzone w układzie współrzędnych płaskich PL-1992 (EPSG: 2180).

Nazwa Warstwy	Atrybuty
WgPN_3_8_2_historyczny_zasieg_pla_2016_aft.shp WgPN_3_8_2_historyczny_zasieg_pla_2011_aft.shp WgPN_3_8_2_historyczny_zasieg_pla_2009_aft.shp WgPN_3_8_2_historyczny_zasieg_pla_2007_aft.shp WgPN_3_8_2_historyczny_zasieg_pla_2002_aft.shp WgPN_3_8_2_historyczny_zasieg_pla_1996_aft.shp WgPN_3_8_2_historyczny_zasieg_pla_1981_aft.shp WgPN_3_8_2_historyczny_zasieg_pla_1969_aft.shp	gid - identyfikator globalny, nazwa - nazwa własna jeziora w granicach którego wyodrębniono poligon pła, rodzaj - typ obiektu w granicy którego wyodrębniono poligon pła (w przypadku produktu 3.8.2 wszystkie obiekty oznaczono jako "jezioro"), plo_area - powierzchnia poligonu pła w metrach kwadratowych, *uwagi - atrybut dodany do warstw dla warstwy z roku lat: 1969 zawierający dodatkowe informacje o obiekcie, np.: o pozyskaniu geometrii z innej warstwy





TELEDETEKCYJNA OCENA STANU ZASOBÓW PRZYRODNICZYCH WIGIERSKIEGO PARKU NARODOWEGO

ANALIZY

Nazwa i numer produktu:

Analiza dynamiki zasięgu pła (3.8.5)

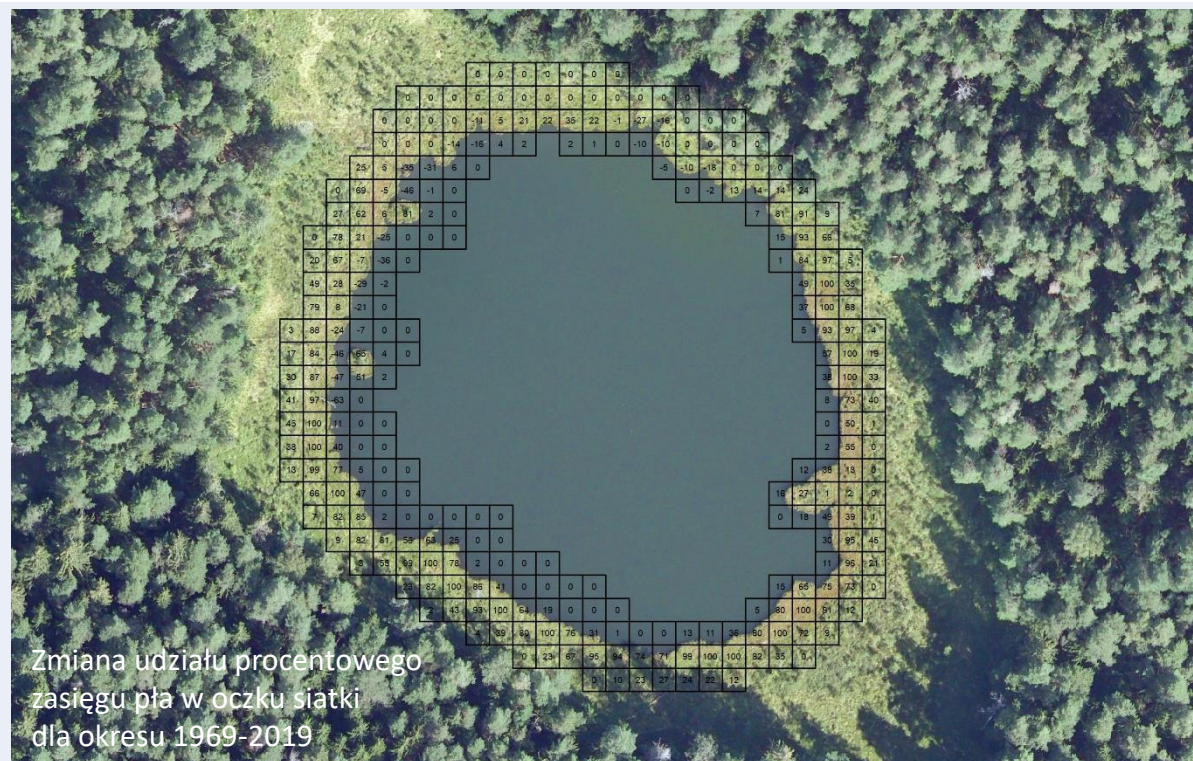
Wersja produktu:

v01

Definicja produktu:

Powierzniowe warstwy wektorowe zapisane w formacie shp oraz formacie geobazy osobistej ESRI (wersja 10.0), zawierające analizę zmian zasięgu granic pła w przedziałach czasowych, dla których opracowano warstwy aktualnej (2019) i historycznej powierzchni pła (1969, 1981, 1996, 2002, 2007, 2009, 2011, 2016). Warstwy zostały utworzone w układzie współrzędnych płaskich PL-1992 (EPSG: 2180).

Nazwa Warstwy	Atrybuty
<p>WgPN_3_8_5_zmiany_pła_2016_2019_aft.shp WgPN_3_8_5_zmiany_pła_2011_2016_aft.shp WgPN_3_8_5_zmiany_pła_2009_2011_aft.shp WgPN_3_8_5_zmiany_pła_2007_2009_aft.shp WgPN_3_8_5_zmiany_pła_2002_2007_aft.shp WgPN_3_8_5_zmiany_pła_1996_2002_aft.shp WgPN_3_8_5_zmiany_pła_1981_1996_aft.shp WgPN_3_8_5_zmiany_pła_1969_1981_aft.shp</p>	<p>gid - identyfikator globalny, nazwa - nazwa własna jeziora, rok<rok wcześniej> - oznaczenie czy w roku wcześniejszym pło występuje w danym miejscu, jeśli tak atrybut przyjmuje wartość danego roku, jeśli nie - przyjmuje wartość 0, rok<rok później> - oznaczenie czy w roku późniejszym pło występuje w danym miejscu, jeśli tak atrybut przyjmuje wartość danego roku, jeśli nie - przyjmuje wartość 0, zmianaXXYY - zmiana występowania powierzchni pła pomiędzy rokiem wcześniejszym (XX) i późniejszym (YY); (1 - pło pojawiło się w roku późniejszym, 0 - pło występowało w obu latach, -1 - pło występowało w roku wcześniejszym i nie było obserwowane w roku późniejszym), area - powierzchnia poligonu pła w metrach kwadratowych.</p>
<p>WgPN_3_8_5_gradient_pła_aft.shp</p>	<p>gid - identyfikator globalny, nazwa - nazwa własna jeziora, pow<rok> - powierzchnia pła w oczku siatki w danym roku w metrach kwadratowych, udz<rok> - udział procentowy pła w oczku siatki w danym roku (z dokładnością do 1 %), zmiana - zmiana udziału procentowego zasięgu pła w oczku siatki dla całego okresu analizy (z dokładnością do 1 %), tempo - tempo zmian (znormalizowane do 1 roku) udziału procentowego zasięgu pła w oczku siatki dla całego okresu analizy (z dokładnością do 0,1 %).</p>





Fundusze Europejskie
Infrastruktura i Środowisko



Rzeczpospolita
Polska

Unia Europejska
Fundusz Spójności



TELEDETEKCYJNA OCENA STANU ZASOBÓW PRZYRODNICZYCH WIGIERSKIEGO PARKU NARODOWEGO

ANALIZY

Nazwa i numer produktu:

Mapa użytkowania gruntów – stan historyczny (3.9.2)

Wersja produktu:

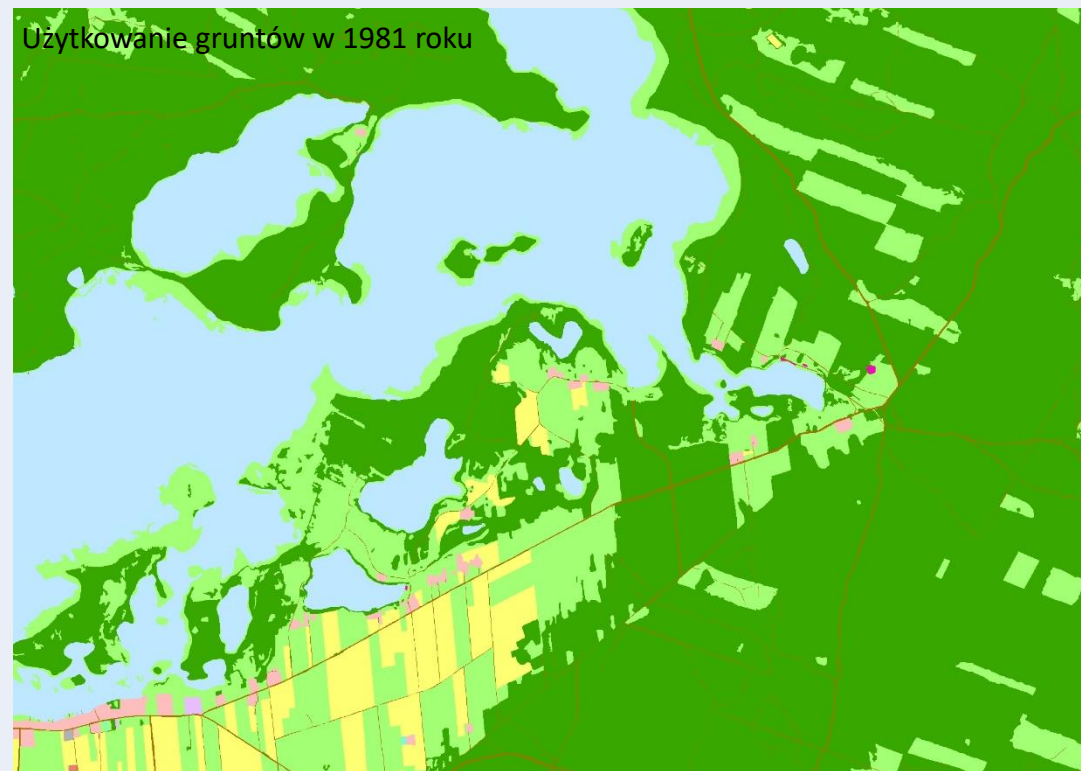
v01

Definicja produktu:

Powierzchniowe warstwy wektorowe zapisane w formacie shp oraz formacie geobazy osobistej ESRI (wersja 10.0), w liczbie odpowiadającej ilości analizowanych ortofotomap archiwalnych, zawierające mapę historycznego pokrycia terenu o aktualności zgodnej z datą pozyskania materiału źródłowego. Warstwy zostały utworzone w układzie współrzędnych płaskich PL-1992 (EPSG: 2180).

Nazwa Warstwy	Atrybuty
WgPN_3_9_2_uzytkowanie_2016_aft.shp	gid - identyfikator globalny, klasa_<rok> - akronim klasy legendy mapy, klasa_name - pełna nazwa klasy legendy mapy area - powierzchnia obiektu w metrach kwadratowych
WgPN_3_9_2_uzytkowanie_2011_aft.shp	
WgPN_3_9_2_uzytkowanie_2009_aft.shp	
WgPN_3_9_2_uzytkowanie_2007_aft.shp	
WgPN_3_9_2_uzytkowanie_2002_aft.shp	
WgPN_3_9_2_uzytkowanie_1996_aft.shp	
WgPN_3_9_2_uzytkowanie_1981_aft.shp	

Użytkowanie gruntów w 1981 roku





Fundusze Europejskie
Infrastruktura i Środowisko



**Rzeczpospolita
Polska**

Unia Europejska
Fundusz Spójności



TELEDETEKCYJNA OCENA STANU ZASOBÓW PRZYRODNICZYCH WIGIERSKIEGO PARKU NARODOWEGO

ANALIZY

Nazwa i numer produktu:

Mapa zabudowy na danych historycznych (budynki i posesje) (3.9.4)

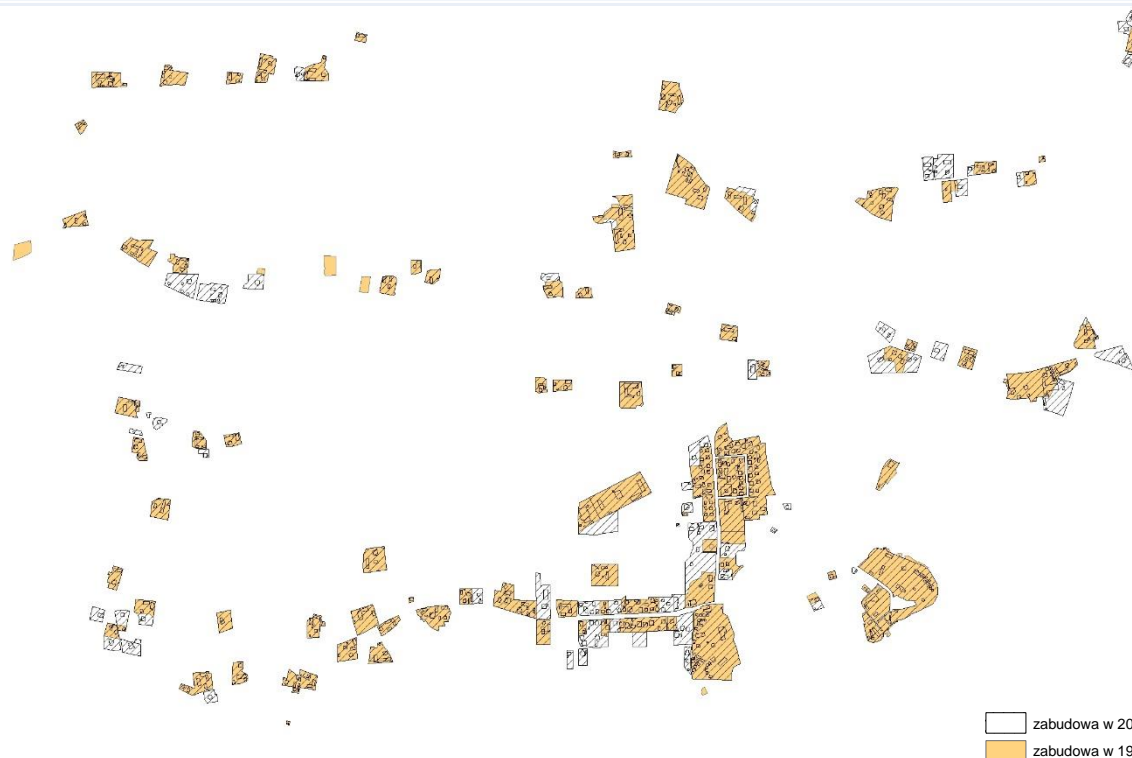
Wersja produktu:

v01

Definicja produktu:

Warstwy wektorowe powierzchniowe i punktowe, zapisane w formacie shp oraz formacie geobazy osobis ESRI (wersja 10.0), w liczbie odpowiadającej ilości analizowanych ortofotomap archiwalnych, zawierają historyczną mapę zabudowy o aktualności zgodnej z datą pozyskania materiału źródłowego. Warstwy zost utworzone w układzie współrzędnych płaskich PL-1992 (EPSG: 2180).

Nazwa Warstwy	Atrybuty
WgPN_3_9_4_zabudowa_2016_aft.shp WgPN_3_9_4_zabudowa_2011_aft.shp WgPN_3_9_4_zabudowa_2009_aft.shp WgPN_3_9_4_zabudowa_2007_aft.shp WgPN_3_9_4_zabudowa_2002_aft.shp WgPN_3_9_4_zabudowa_1996_aft.shp WgPN_3_9_4_zabudowa_1981_aft.shp	gid - identyfikator globalny, klasa - typ obiektu (posesja lub budynek), uzytkow - sposób użytkowania obiektu (dla posesji zgodny z klasą określoną w produkcie 3.9.2; użytkowanie budynku = NULL), area - powierzchnia obiektu w metrach kwadratowych
WgPN_3_9_4_zabudowa_2016_pft.shp WgPN_3_9_4_zabudowa_2011_pft.shp WgPN_3_9_4_zabudowa_2009_pft.shp WgPN_3_9_4_zabudowa_2007_pft.shp WgPN_3_9_4_zabudowa_2002_pft.shp WgPN_3_9_4_zabudowa_1996_pft.shp WgPN_3_9_4_zabudowa_1981_pft.shp	gid - identyfikator globalny, klasa - typ obiektu (klasa = budynek),



zabudowa w 2016 r.
 zabudowa w 1981 r.



Fundusze Europejskie
Infrastruktura i Środowisko



Rzeczpospolita Polska

Unia Europejska
Fundusz Spójności



TELEDETEKCYJNA OCENA STANU ZASOBÓW PRZYRODNICZYCH WIGIERSKIEGO PARKU NARODOWEGO

ANALIZY

Nazwa i numer produktu:

Analiza zmian form użytkowania terenu (3.9.5)

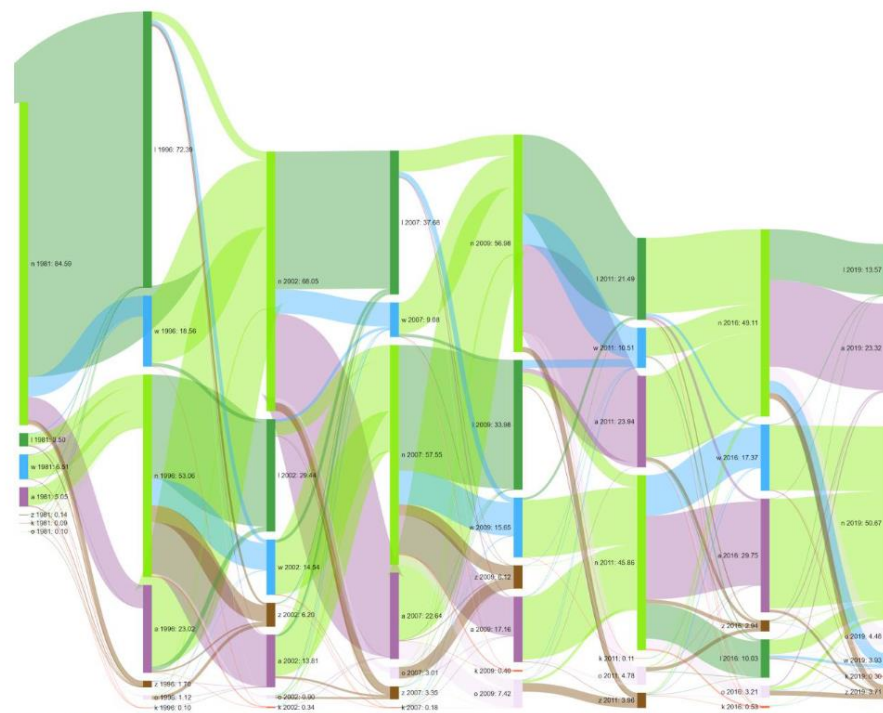
Wersja produktu:

v01

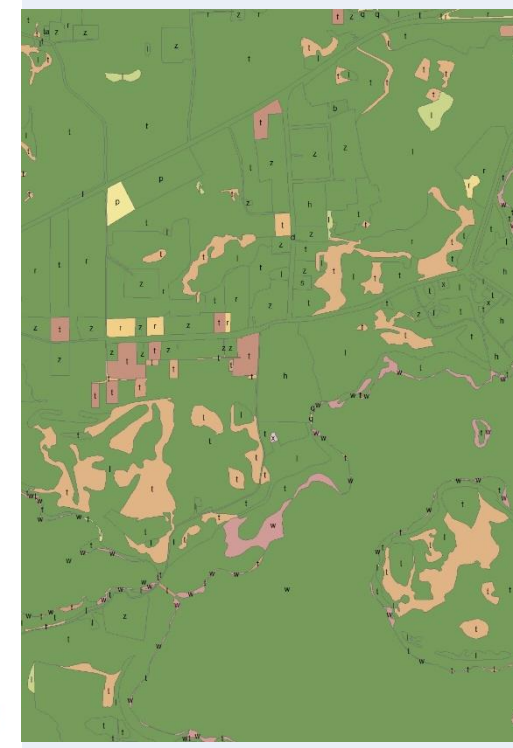
Definicja produktu:

Powierzchniowe warstwy wektorowe zapisane w formacie shp oraz formacie geobazy osobistej ESRI (wersja 10.0), zawierające analizę zmian użytkowania gruntu w ujęciu historycznym, tj. w przedziałach czasowych, dla których opracowano warstwy aktualnego (2019) i archiwalnego użytkowania (1981, 1996, 2002, 2007, 2009, 2011, 2016) gruntów. Warstwy zostały utworzone w układzie współrzędnych płaskich PL-1992 (EPSG: 2180).

Nazwa Warstwy	Atrybuty
WgPN_3_9_5_zmiany_2016_2019_aft.shp WgPN_3_9_5_zmiany_2011_2016_aft.shp WgPN_3_9_5_zmiany_2009_2011_aft.shp WgPN_3_9_5_zmiany_2007_2009_aft.shp WgPN_3_9_5_zmiany_2002_2007_aft.shp WgPN_3_9_5_zmiany_1996_2002_aft.shp WgPN_3_9_5_zmiany_1981_1996_aft.shp	<p>gid - identyfikator globalny, kod<rok wcześniejszy> - akronim klasy legendy mapy w roku wcześniejszym, klasa<rok wcześniejszy> - pełna nazwa klasy legendy mapy w roku wcześniejszym, kod<rok późniejszy> - akronim klasy legendy mapy w roku późniejszym, klasa<rok późniejszy> - pełna nazwa klasy legendy mapy w roku późniejszym, zmianaXXYY - zmiana użytkowania (wyrażona akronimami klas) pomiędzy rokiem wcześniejszym (XX) i późniejszym (YY) agre<rok wcześniejszym> - zagregowana grupa klas w roku wcześniejszym, agre<rok późniejszym> - zagregowana grupa klas w roku późniejszym, agreXXYY - zmiana użytkowania (wyrażona akronimami grup klas) pomiędzy rokiem wcześniejszym (XX) i późniejszym (YY) area - powierzchnia obiektu w metrach kwadratowych</p>



Ryc. 1. Wykres strumieniowy Sankeya ukazujący udział zmian w strumieniu pomiędzy wszystkimi analizowanymi okresami czasowymi (1981 - 2019) w odniesieniu do grup klas użytkowania.





Fundusze Europejskie
Infrastruktura i Środowisko



Rzeczpospolita Polska

Unia Europejska
Fundusz Spójności



TELEDETEKCYJNA OCENA STANU ZASOBÓW PRZYRODNICZYCH WIGIERSKIEGO PARKU NARODOWEGO

ANALIZY

Nazwa i numer produktu:

Analiza dynamiki i trendu koncentracji zabudowy w ujęciu historycznym (budynki i posesje) (3.9.6)

Wersja produktu:

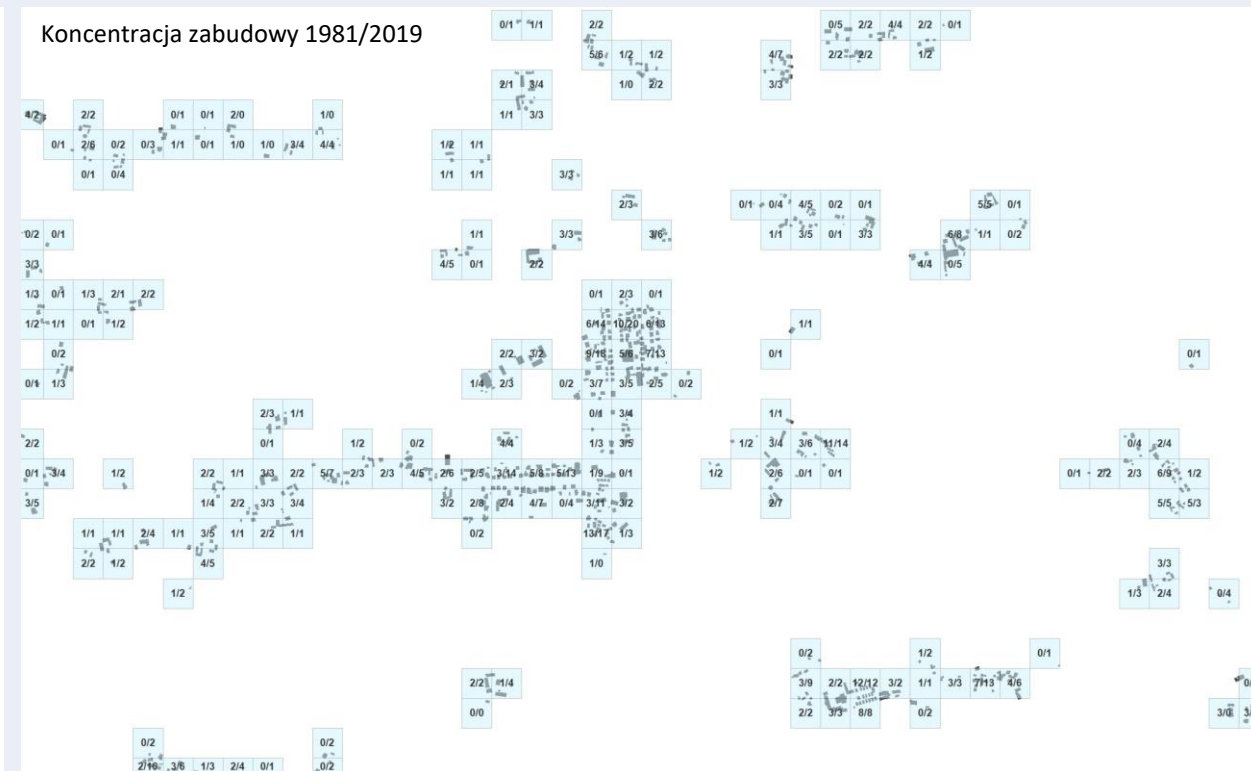
v01

Definicja produktu:

Warstwy wektorowe (jedna punktowa i dwie powierzchniowe) zapisane w formacie shp oraz formacie geobazy osobistej ESRI (wersja 10.0), zawierające analizę zmian koncentracji zabudowy w ujęciu historycznym, tj. w przedziałach czasowych, dla których opracowano warstwy aktualnej (2019) i historycznej zabudowy (1981, 1996, 2002, 2007, 2009, 2011, 2016) gruntów. Warstwy zostały utworzone w układzie współrzędnych płaskich PL-1992 (EPSG: 2180).

Nazwa Warstwy	Atrybuty
WgPN_3_9_6_zmiany_zabudowy_pft.shp	gid - identyfikator globalny, r<rok> - informacja czy dany budynek występuje w danym roku (1=występuje, 0=nie występuje)
WgPN_3_9_6_zmiany_zabudowy_aft.shp	gid - identyfikator globalny, r<rok> - informacja czy dany budynek występuje w danym roku (1=występuje, 0=nie występuje)
WgPN_3_9_6_koncentracja_zabudowy_aft.shp	gid - identyfikator globalny, r<rok> - suma ilości budynków występujących w danym oczku siatki w danym roku

Koncentracja zabudowy 1981/2019





Fundusze Europejskie
Infrastruktura i Środowisko



**Rzeczpospolita
Polska**

Unia Europejska
Fundusz Spójności



TELEDETEKCYJNA OCENA STANU ZASOBÓW PRZYRODNICZYCH WIGIERSKIEGO PARKU NARODOWEGO

**Oś priorytetowa II – Ochrona środowiska, w tym adaptacja do zmian klimatu
Programu Operacyjnego Infrastruktura i Środowisko 2014-2020**

Działanie 2.4 – Ochrona przyrody i edukacja

Typ projektu 2.4.4 - Wsparcie procesu wdrażania instrumentów zarządczych w ochronie przyrody

Podtyp projektu 2.4.4d – Ocena stanu zasobów przyrodniczych w parkach narodowych przy wykorzystaniu nowoczesnych technologii teledetekcyjnych