



Fundusze Europejskie
Infrastruktura i Środowisko



**Rzeczpospolita
Polska**

Unia Europejska
Fundusz Spójności



TELEDETEKCYJNA OCENA STANU ZASOBÓW PRZYRODNICZYCH WIGIERSKIEGO PARKU NARODOWEGO

ANALIZY

Nazwa i numer produktu:

Mapa przestrzennego rozkładu teledetekcyjnych wskaźników roślinności związanych z cechami biofizycznymi roślin (3.1.3)

Wersja produktu:

v01

Definicja produktu:

Warstwa rastrowa w formacie GeoTIFF utworzona w układzie współrzędnych płaskich PL-1992 (EPSG: 2180). Wielkość piksela: 1 m. Zawiera wartości teledetekcyjnych wskaźników roślinności związanych z cechami biofizycznymi roślin każdy w osobnym kanale rastrowym:

kanał 1: Anthocyanin Reflectance Index

kanał 2: Carotenoid Reflectance Index

kanał 3: Enhanced Vegetation Index

kanał 4: Green Chlorophyll Index

kanał 5: Green Normalized Difference Vegetation Index

kanał 6: Leaf Area Index

kanał 7: Modified Chlorophyll Absorption Ratio Index

kanał 8: Moisture Stress Index

kanał 9: Normalized Difference Infrared Index

kanał 10: Normalized Difference Vegetation Index

kanał 11: Photochemical Reflectance Index

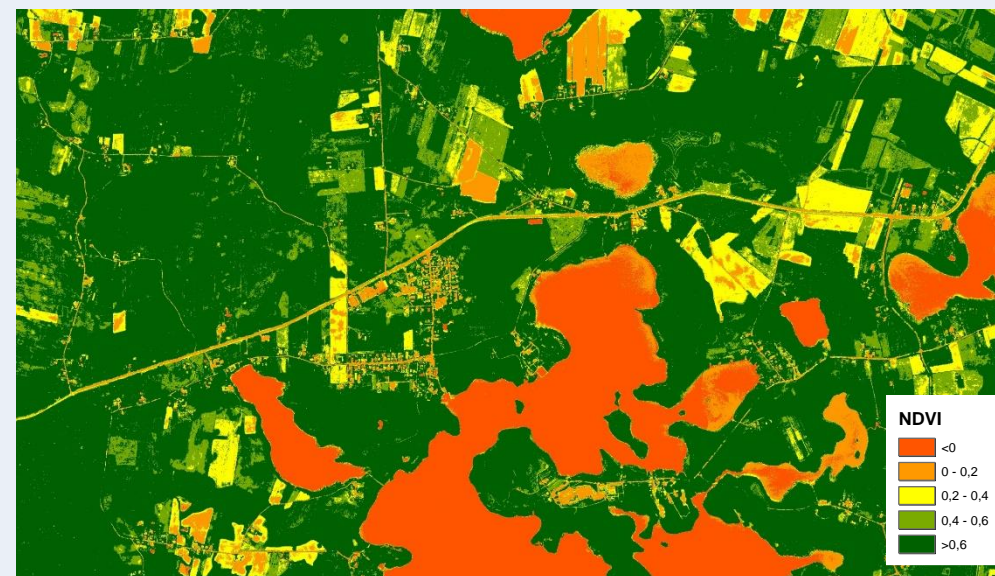
kanał 12: Plant Senescence Reflectance Index

kanał 13: Soil Adjusted Vegetation Index

kanał 14: Structure Insensitive Pigment Index

kanał 15: Simple Ratio

kanał 16: Triangular Vegetation Index



Data opracowania produktu:

13.03.2020

Aktualność produktu (daty pozyskania danych źródłowych):

17-18.08.2019



Fundusze Europejskie
Infrastruktura i Środowisko



**Rzeczpospolita
Polska**

Unia Europejska
Fundusz Spójności



TELEDETEKCYJNA OCENA STANU ZASOBÓW PRZYRODNICZYCH WIGIERSKIEGO PARKU NARODOWEGO

ANALIZY

Nazwa i numer produktu:

Mapa przestrzennego rozkładu teledetekcyjnych wskaźników roślinności związanych ze strukturą roślin (3.1.4)

Wersja produktu:

v01t

Definicja produktu:

Dwie warstwy rastrowe w formacie GeoTIFF, zapisane w państwowym układzie współrzędnych geodezyjnych PL-1992 (kod EPSG: 2180). Zawiera wartości teledetekcyjnych wskaźników roślinności związanych ze strukturą roślin, każdy w osobnym kanale rastrowym. Pierwsza warstwa rastrowa dotyczy danych pozyskanych w ramach Kolekcji 1 (kolekcja w sezonie wegetacyjnym), druga warstwa rastrowa dotyczy danych pozyskanych w ramach Kolekcji 2 (kolekcja poza sezonem wegetacyjnym). W ramach obydwu kolekcji wykorzystano dane lotniczego skanowania laserowego (LiDAR). Kolekcja 1 została pozyskana w drugiej połowie sierpnia 2019 roku. Kolekcja 2 została pozyskana w drugiej połowie października 2019 roku (poza okresem wegetacyjnym roślinności).

Data opracowania produktu:

13.03.2020

Aktualność produktu (daty pozyskania danych źródłowych):

Kolekcja 1: 17-25.08.2019

Kolekcja 2: 15.10.2019

Tab .1 Wartość głównych wskaźników obliczonych z Kolekcja 1

Wskaźnik	Wartość minimalna	Wartość maksymalna	Wartość średnia	Odchylenie standardowe
GF	0.00	1.20	0.32	0.36
CC	0.00	1.20	0.75	0.39
LAI	-0.00	13.27	3.05	2.29
imax	17956.00	65535.00	48038.83	3117.52
imean	17956.00	65535.00	38667.81	6041.75
imedian	17956.00	65535.00	39474.51	6311.34
imin	16274.00	65535.00	26935.53	10361.98
isd	0.00	32963.90	6178.03	2833.55
pzabovezmean	0.00	98.52	57.01	14.41
zmax	125.31	214.55	160.68	15.50
zmean	125.23	206.74	154.67	12.83
zsd	0.00	27.13	5.38	4.01

Tab .2 Wartość głównych wskaźników obliczonych z Kolekcja 2

Wskaźnik	Wartość minimalna	Wartość maksymalna	Wartość średnia	Odchylenie standardowe
pzabovezmean	0.00	97.06	44.03	25.20
zmax	0.00	69.27	16.55	11.37
zmean	0.00	41.11	9.56	7.60



Fundusze Europejskie
Infrastruktura i Środowisko



**Rzeczpospolita
Polska**

Unia Europejska
Fundusz Spójności



TELEDETEKCYJNA OCENA STANU ZASOBÓW PRZYRODNICZYCH WIGIERSKIEGO PARKU NARODOWEGO

ANALIZY

Nazwa i numer produktu:

Dynamika rzeźby terenu wywołana zjawiskami naturalnymi i antropogenicznymi - aktualizacja granic mapy geomorfologicznej (3.5.1a)

Wersja produktu:
v01

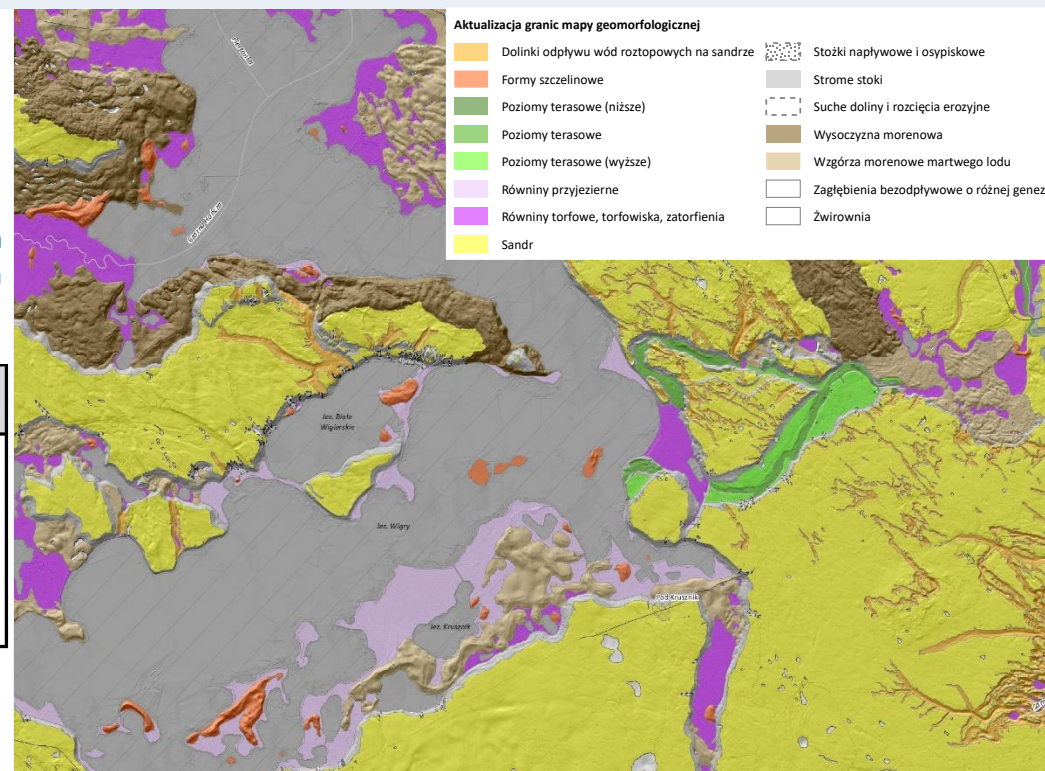
Definicja produktu:

Poligonowa warstwa wektorowa zapisana w formacie shp oraz geobazy osobistej ESRI (wersja 10.0), zawierająca mapę wydzieleni głównych form geomorfologicznych. Warstwy zostały utworzone w układzie współrzędnych płaskich PL-1992 (EPSG: 2180).

Nazwa Warstwy	Atrybuty
WgPN_3_5_1_formy_geomorfologiczne_aft.shp	gid - identyfikator globalny, forma - typ formy geomorfologicznej reprezentowanej przez obiekt, area - powierzchnia obiektu w metrach kwadratowych

Data opracowania produktu:
13.03.2020

Aktualność produktu (daty pozyskania danych źródłowych):
15.10.2019





Fundusze Europejskie
Infrastruktura i Środowisko



**Rzeczpospolita
Polska**

Unia Europejska
Fundusz Spójności



TELEDETEKCYJNA OCENA STANU ZASOBÓW PRZYRODNICZYCH WIGIERSKIEGO PARKU NARODOWEGO

ANALIZY

Nazwa i numer produktu:

Dynamika rzeźby terenu wywołana zjawiskami naturalnymi i antropogenicznymi - dynamika zmiany rzeźby (3.5.1b)

Wersja produktu:
v01

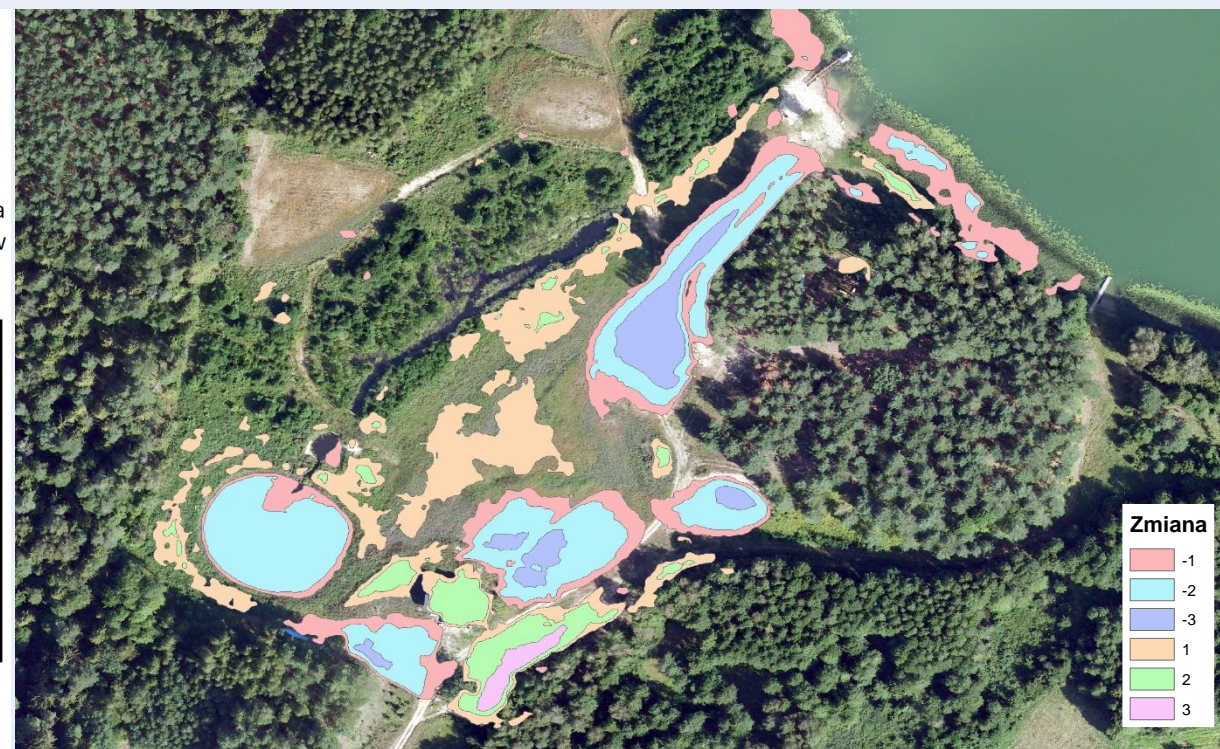
Definicja produktu:

Poligonowa warstwa wektorowa zapisana w formacie shp oraz geobazy osobistej ESRI (wersja 10.0), zawierająca mapę dynamiki zmian rzeźby terenu ze wskazaniem charakteru i zakresu zmian. Warstwy zostały utworzone w układzie współrzędnych płaskich PL-1992 (EPSG: 2180).

Nazwa Warstwy	Atrybuty
WgPN_3_5_1_zmiana_rzezby_aft.shp	gid - identyfikator globalny, zmiana - informacja o klasie zmiany rzeźby (od -3 do 3), geneza - informacja o genezie zmian rzeźby terenu (A-antropogeniczna, N-pochodzenia naturalnego), zakres - przedziały zmian wyrażone w metrach, area - powierzchnia objęta zmianą wyrażona w metrach kwadratowych

Data opracowania produktu:
13.03.2020

Aktualność produktu (daty pozyskania danych źródłowych):
04.08.2011 - 15.10.2019





Fundusze Europejskie
Infrastruktura i Środowisko



Rzeczpospolita
Polska

Unia Europejska
Fundusz Spójności



TELEDETEKCYJNA OCENA STANU ZASOBÓW PRZYRODNICZYCH WIGIERSKIEGO PARKU NARODOWEGO

ANALIZY

Nazwa i numer produktu:

**Dynamika rzeźby terenu wywołana zjawiskami naturalnymi i antropogenicznymi
- obiekty archeologiczne (3.5.1c)**

Wersja produktu:
v01

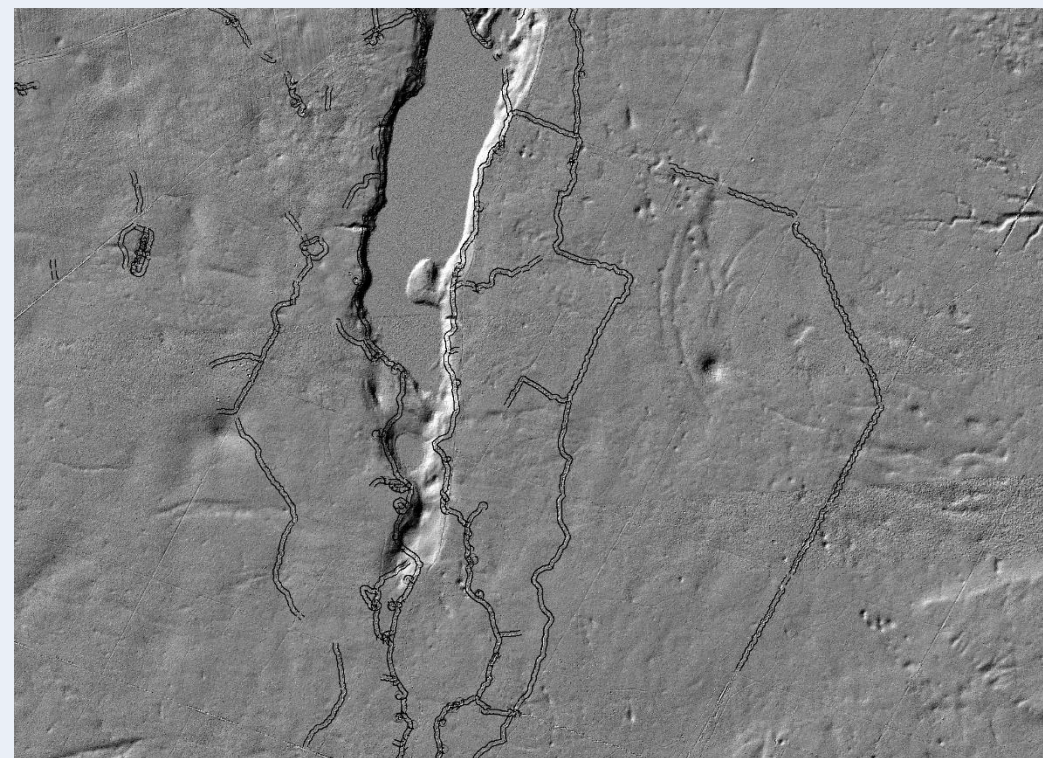
Definicja produktu:

Warstwy wektorowe: liniowa oraz punktowa zapisane w formacie shp oraz geobazy osobistej ESRI (wersja 10.0), zawierające inwentaryzację obiektów archeologicznych i wojennych z czasów I i II Wojny Światowej. Warstwy zostały utworzone w układzie współrzędnych płaskich PL-1992 (EPSG: 2180).

Nazwa Warstwy	Atrybuty
WgPN_3_5_1_obiekty_archeologiczne_pft.shp	gid - identyfikator globalny, obiekt - typ obiektu (stanowisko strzelnicze)
WgPN_3_5_1_obiekty_archeologiczne_lft.shp	gid - identyfikator globalny, obiekt - typ obiektu (okopy)

Data opracowania produktu:
13.03.2020

Aktualność produktu (daty pozyskania danych źródłowych):
15.10.2019





Fundusze Europejskie
Infrastruktura i Środowisko



**Rzeczpospolita
Polska**

Unia Europejska
Fundusz Spójności



TELEDETEKCYJNA OCENA STANU ZASOBÓW PRZYRODNICZYCH WIGIERSKIEGO PARKU NARODOWEGO

ANALIZY

Nazwa i numer produktu:
Inwentaryzacja wód powierzchniowych - w tym rzeki, rowy, kanały, stawy, jeziora, starorzecza (stan aktualny) (3.6.1)

Wersja produktu:
v01

Definicja produktu:
Dwie wektorowe warstwy (liniowa i poligonowa), zapisane w formacie shp oraz geobazy ESRI (wersja 10.0), zawierające aktualny przebieg lub powierzchnię lustra wody cieków (w tym rzek, rowów melioracyjnych i kanałów) bądź zbiorników wodnych (w tym jezior, stawów, starorzeczy). Dodatkowo powstała trzecia warstwa wektorowa - linii brzegowej akwenów wodnych, zawierająca odcinki niepewne, której geometria pokrywa się z geometrią akwenów. Wszystkie warstwy zostały utworzone w układzie współrzędnych płaskich PL-1992 (EPSG: 2180).

Nazwa Warstwy	Atrybuty
WgPN_3_6_1_linia_brzegowa_lft.shp	gid - identyfikator globalny, rodzaj - typ obiektu (jezioro, kanał, rzeka, starorzecze, staw antr., staw hodowlany, zbiornik naturalny) przypisany do odcinka, nazwa - nazwa własna obiektu (o ile występuje) przypisana do odcinka, lin_brzeg - określenie klasy linii brzegowej (pewna, niepewna) length - długość odcinka w metrach
WgPN_3_6_1_wody_powierzchniowe_lft.shp	gid - identyfikator globalny, rodzaj - typ obiektu (jezioro, kanał, rzeka, starorzecze, staw antr., staw hodowlany, zbiornik naturalny) nazwa - nazwa własna obiektu (o ile występuje) area - powierzchnia obiektu w metrach kwadratowych
WgPN_3_6_1_wody_powierzchniowe_aft.shp	gid - identyfikator globalny, rodzaj - typ obiektu (ciek, kanał, rzeka, rów melioracyjny, starorzecze) nazwa - nazwa własna obiektu (o ile występuje) length - długość obiektu w metrach





Fundusze Europejskie
Infrastruktura i Środowisko



**Rzeczpospolita
Polska**

Unia Europejska
Fundusz Spójności



TELEDETEKCYJNA OCENA STANU ZASOBÓW PRZYRODNICZYCH WIGIERSKIEGO PARKU NARODOWEGO

ANALIZY

Nazwa i numer produktu:

Mapa identyfikacji aktualnej powierzchni lustra wody jezior (3.8.3)

Wersja produktu:

v01

Definicja produktu:

Powierzchniowa warstwa wektorowa zapisana w pliku shp i geobazie ESRI (wersja 10.0), zawierająca aktualną powierzchnię lustra wody naturalnych zbiorników wodnych - jezior. Warstwa została utworzona w układzie współrzędnych płaskich PL-1992 (EPSG: 2180).

Nazwa Warstwy	Atrybuty
WgPN_3_8_3_lustro_wody_jezior_aft.shp	<p>gid - identyfikator globalny, nazwa - nazwa własna obiektu o ile występuje, rdz. - typ obiektu (w przypadku produktu 3.8.3 wszystkie obiekty oznaczone jako "jezioro") area - powierzchnia obiektu w metrach kwadratowych</p>

Data opracowania produktu:

13.03.2020

Aktualność produktu (daty pozyskania danych źródłowych):

17.08.2019





Fundusze Europejskie
Infrastruktura i Środowisko



Rzeczpospolita
Polska

Unia Europejska
Fundusz Spójności



TELEDETEKCYJNA OCENA STANU ZASOBÓW PRZYRODNICZYCH WIGIERSKIEGO PARKU NARODOWEGO

ANALIZY

Nazwa i numer produktu:

Mapa użytkowania gruntów - stan aktualny (3.9.1)

Wersja produktu:

v01

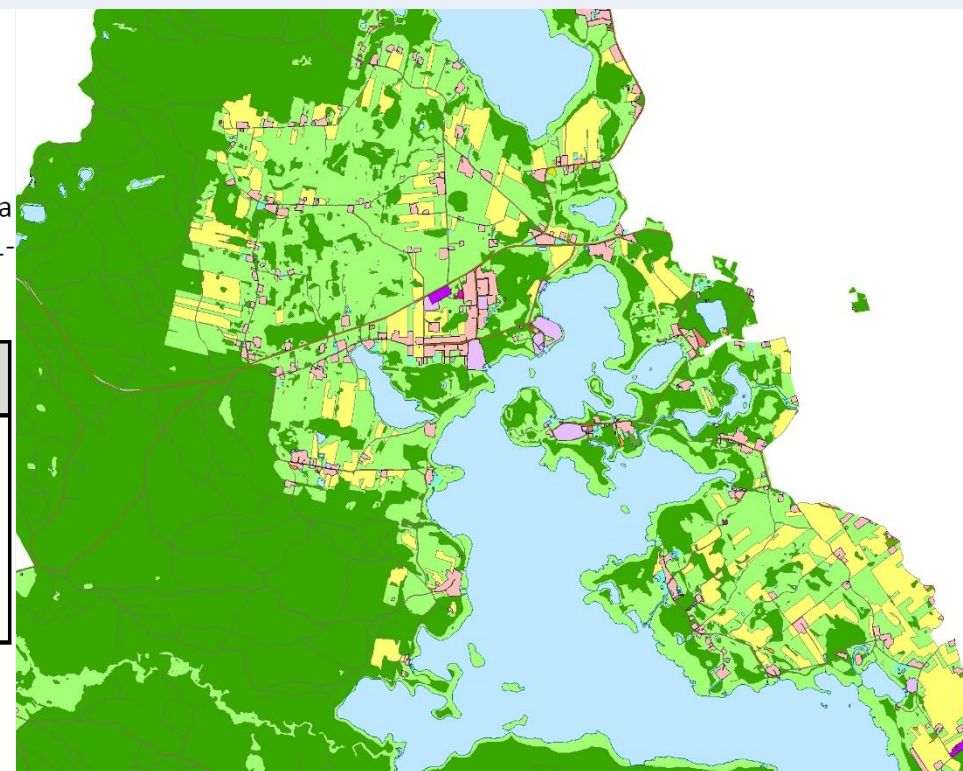
Definicja produktu:

Warstwa wektorowa powierzchniowa, zapisana w formacie shp oraz formacie geobazy osobistej ESRI (wersja 10.0), zawierająca mapę pokrycia terenu. Warstwa została utworzona w układzie współrzędnych płaskich PL-1992 (EPSG: 2180).

Nazwa Warstwy	Atrybuty
WgPN_3_9_1_uzytkowanie_aft.shp	gid - identyfikator globalny, klasa - akronim klasy legendy mapy, area - powierzchnia obiektu w metrach kwadratowych klasa_name - pełna nazwa klasy legendy mapy

Data opracowania produktu:
13.03.2020

Aktualność produktu (daty pozyskania danych źródłowych):
17.08.2019





Fundusze Europejskie
Infrastruktura i Środowisko



Rzeczpospolita
Polska

Unia Europejska
Fundusz Spójności



TELEDETEKCYJNA OCENA STANU ZASOBÓW PRZYRODNICZYCH WIGIERSKIEGO PARKU NARODOWEGO

ANALIZY

Nazwa i numer produktu:

Mapa zabudowy - stan aktualny (budynki posesje) (3.9.3)

Wersja produktu:

v01

Definicja produktu:

Warstwa wektorowa powierzchniowa i punktowa, zapisana w formacie shp oraz formacie geobazy osobistej ESRI (wersja 10.0) zawierająca mapę zabudowy. Warstwa została utworzona w układzie współrzędnych płaskich PL-1992 (EPSG: 2180).

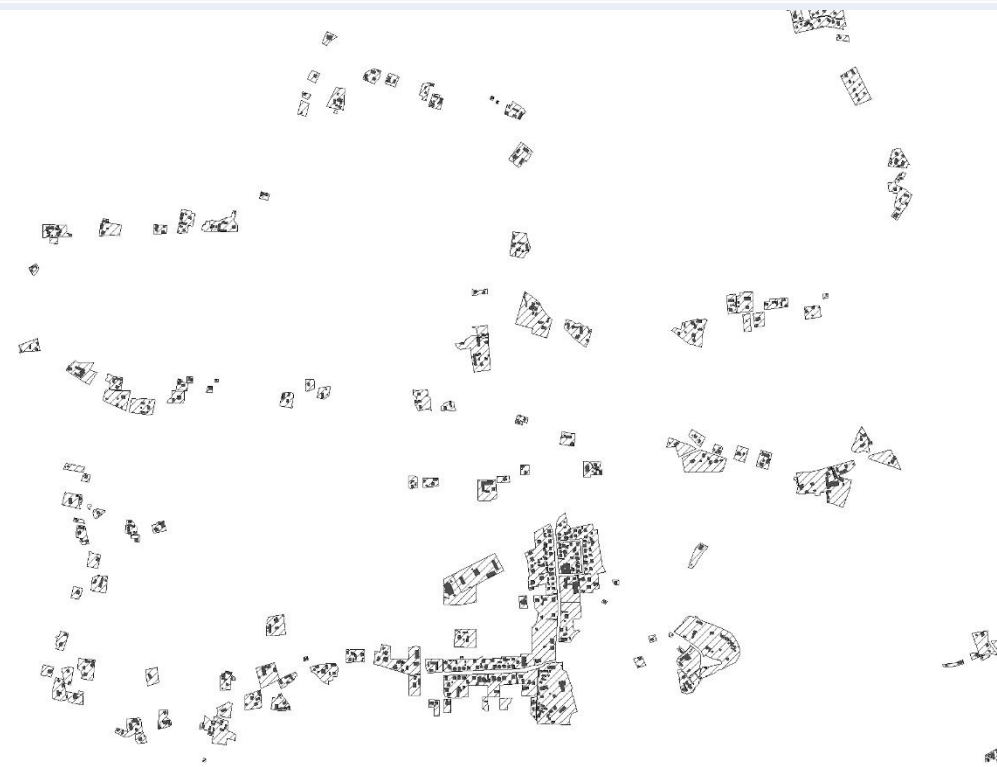
Nazwa Warstwy	Atrybuty
WgPN_3_9_3_zabudowa_aft.shp	gid - identyfikator globalny, klasa - typ obiektu (posesja lub budynek), uzytkow - sposób użytkowania obiektu (dla posesji zgodny z klasą określoną w produkcie 3.9.1; użytkowanie budynku = budynek), area - powierzchnia obiektu w metrach kwadratowych
WgPN_3_9_3_zabudowa_pft.shp	gid - identyfikator globalny, klasa - typ obiektu (klasa = budynek),

Data opracowania produktu:

13.03.2020

Aktualność produktu (daty pozyskania danych źródłowych):

15.10.2019





Fundusze Europejskie
Infrastruktura i Środowisko



**Rzeczpospolita
Polska**

Unia Europejska
Fundusz Spójności



TELEDETEKCYJNA OCENA STANU ZASOBÓW PRZYRODNICZYCH WIGIERSKIEGO PARKU NARODOWEGO

**Oś priorytetowa II – Ochrona środowiska, w tym adaptacja do zmian klimatu
Programu Operacyjnego Infrastruktura i Środowisko 2014-2020**

Działanie 2.4 – Ochrona przyrody i edukacja

Typ projektu 2.4.4 - Wsparcie procesu wdrażania instrumentów zarządczych w ochronie przyrody

Podtyp projektu 2.4.4d – Ocena stanu zasobów przyrodniczych w parkach narodowych przy wykorzystaniu nowoczesnych technologii teledetekcyjnych