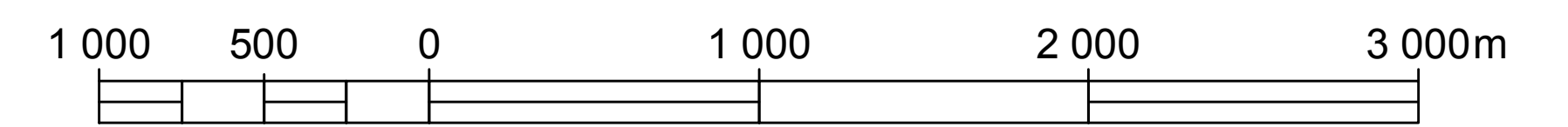


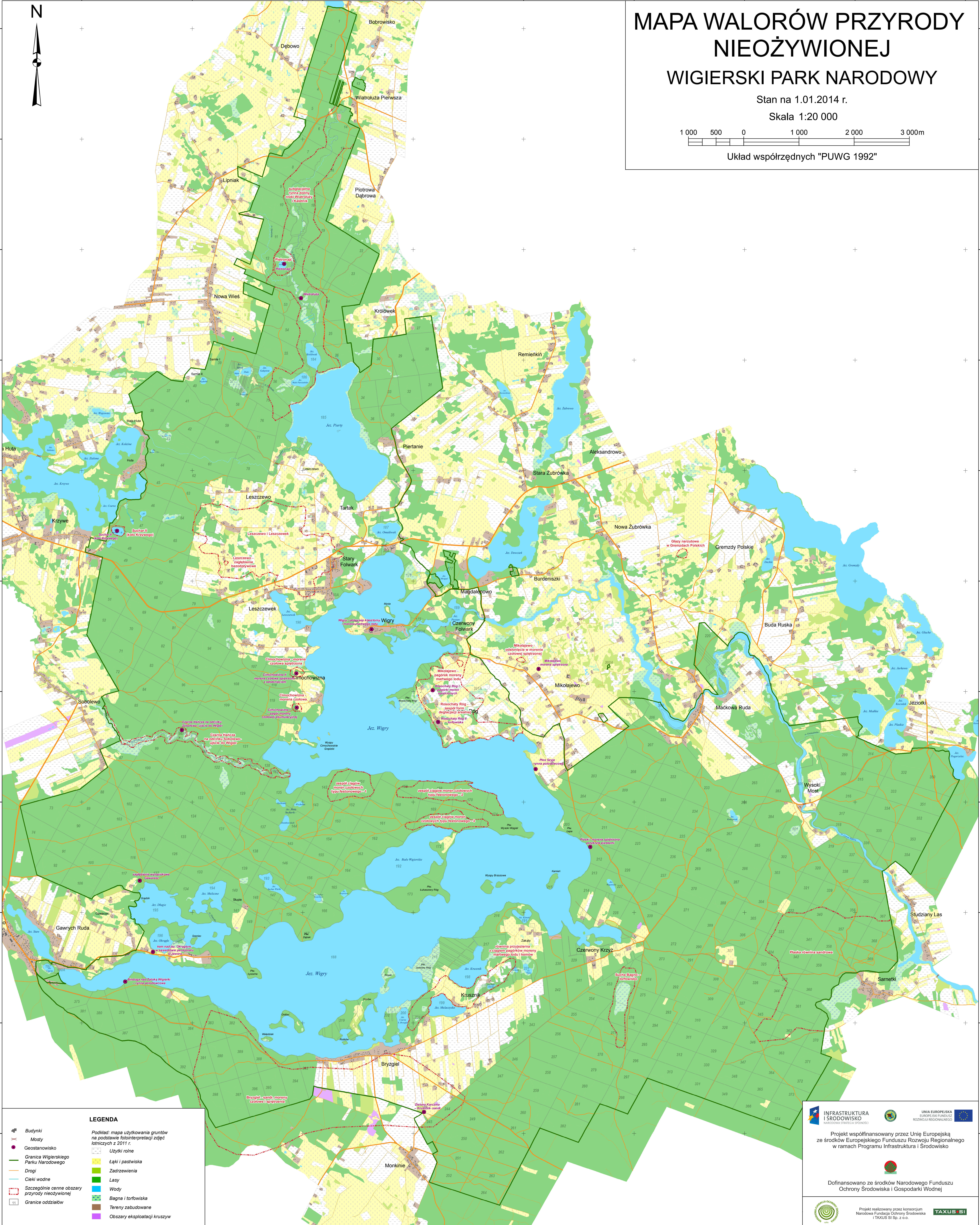
MAPA WALORÓW PRZYRODY NIEOŻYWIONEJ WIGIERSKI PARK NARODOWY

Stan na 1.01.2014 r.

Skala 1:20 000



Układ współrzędnych "PUWG 1992"



LEGENDA

Podkład: mapa użytkowania gruntów na podstawie fotointerpretacji zdjęć lotniczych z 2011 r.

	Budynki		Użytki rolne
	Mosty		Łąki i pastwiska
	Geostanowisko		Zadrzewienia
	Granica Wigierskiego Parku Narodowego		Wody
	Drogi		Bagna i torfowiska
	Cieki wodne		Tereny zabudowane
	Szczególnie cenne obszary przyrody nieożywionej		Obszary eksploatacji kruszyw
	Granice oddziałów		

Projekt współfinansowany przez Unię Europejską ze środków Europejskiego Funduszu Rozwoju Regionalnego w ramach Programu Infrastruktura i Środowisko

Dofinansowano ze środków Narodowego Funduszu Ochrony Środowiska i Gospodarki Wodnej

Projekt realizowany przez konsorcjum Narodowa Fundacja Ochrony Środowiska i TAXUS SI Sp. z o.o.