

Instytut Meteorologii i Gospodarki Wodnej

Państwowy Instytut Badawczy

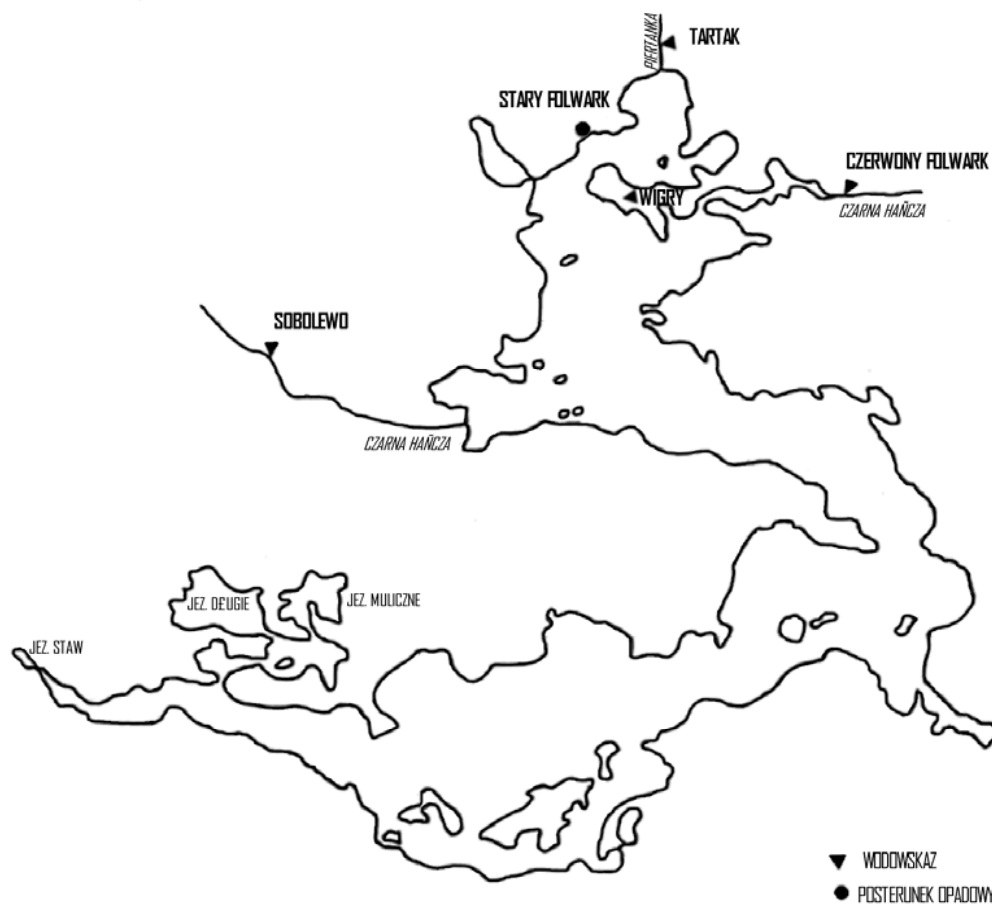


WODY WIGIERSKIEGO PARKU NARODOWEGO

Mieczysław Dąbrowski

Wody Wigierskiego Parku Narodowego

Jezioro Wigry

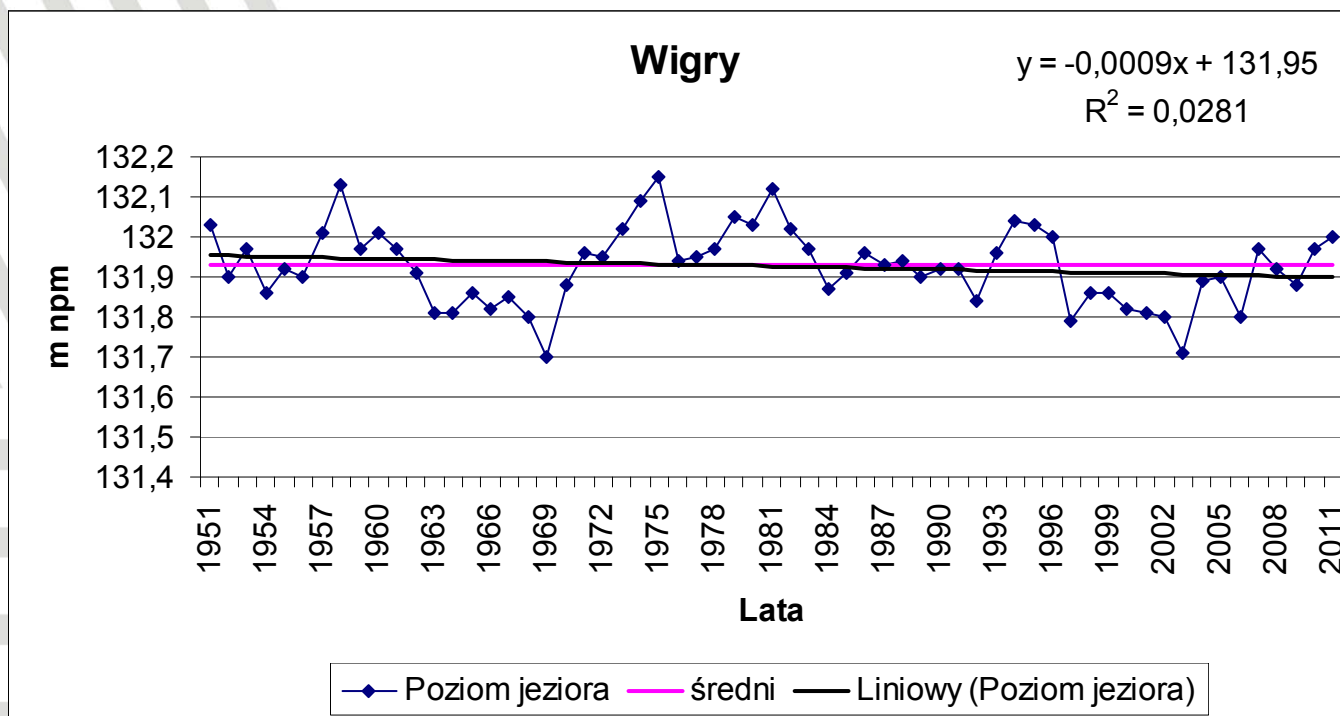


$$V = 336,7 \text{ mln m}^3$$

$$A = 21,18 \text{ km}^2$$

Wody Wigierskiego Parku Narodowego

Poziom jeziora



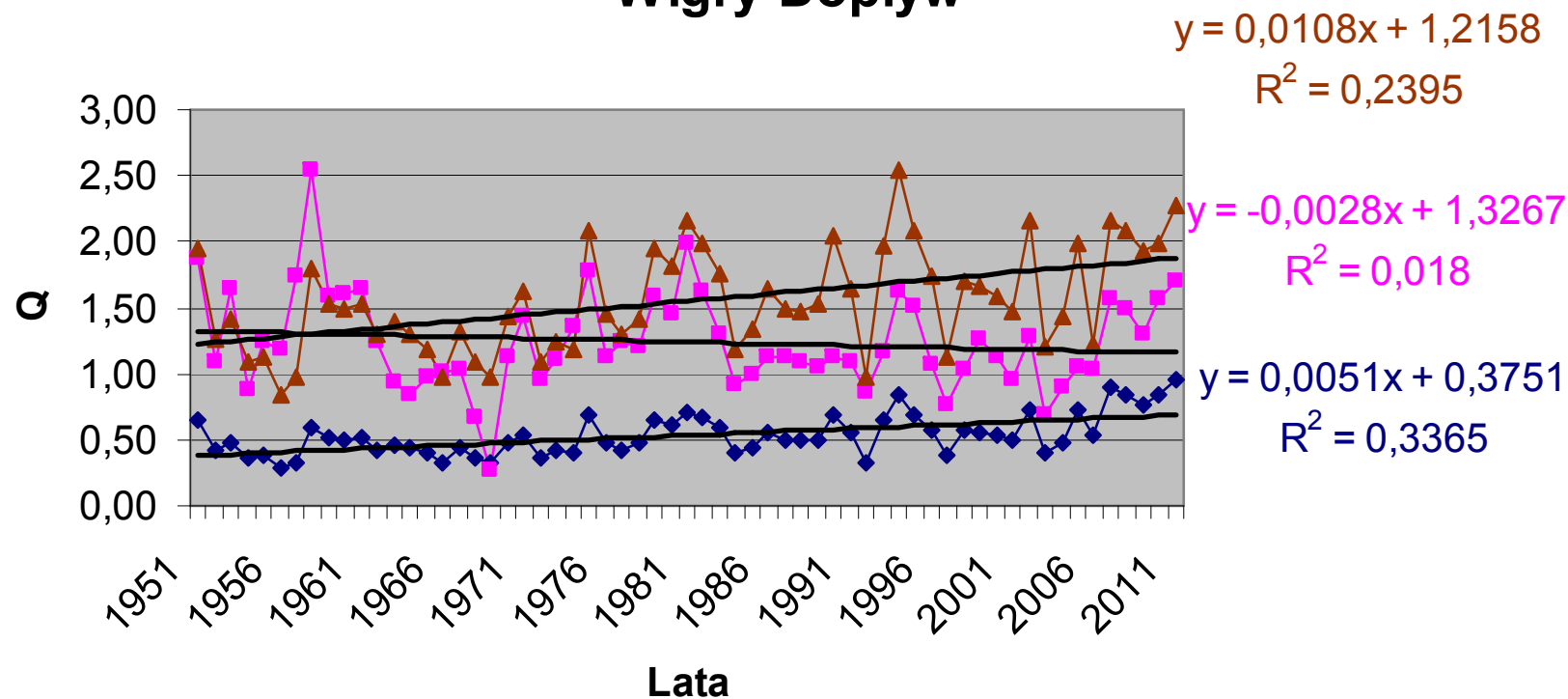
H śr. = 107 cm

Wody Wigierskiego Parku Narodowego



Dopływ

Wigry-Dopływ



- ◆ zlewnia bezp.
- Piertanka
- ▲ Czarna Hańcza
- Liniowy (zlewnia bezp.)
- Liniowy (Piertanka)
- Liniowy (Czarna Hańcza)

Wody Wigierskiego Parku Narodowego



Dopływ

Czarna Hańcza – 1,55m³ /s

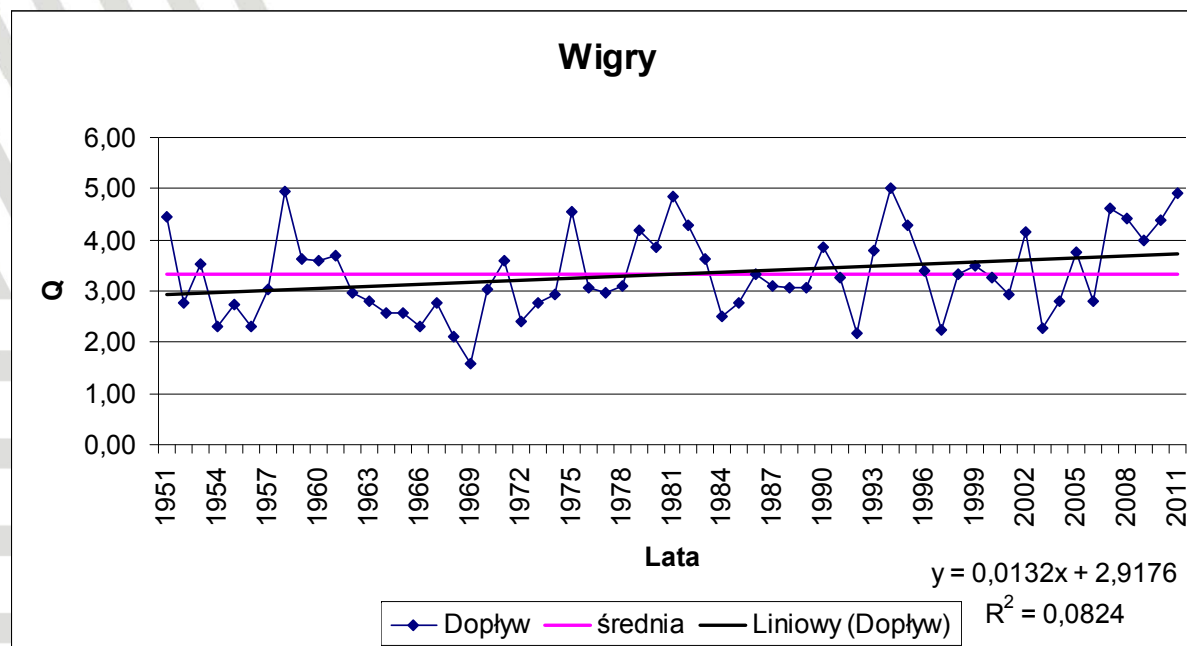
Piertanka – 1,24m³ /s

Zlewnia bezpośrednia – 0,53m³ /s

Wody Wigierskiego Parku Narodowego



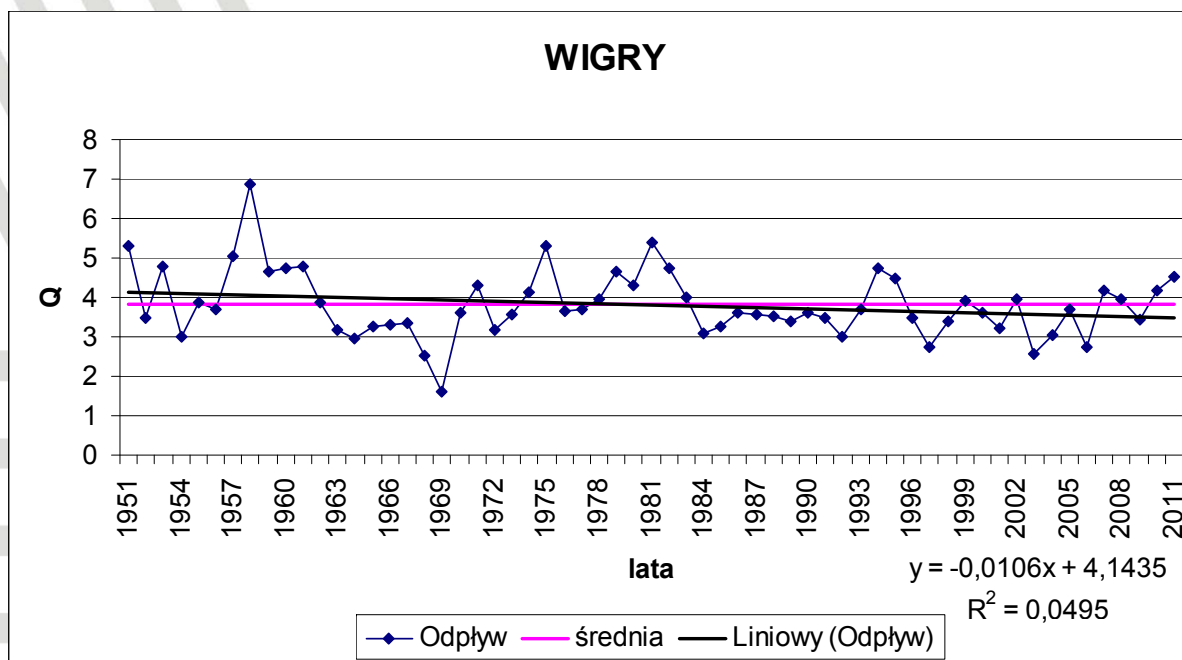
Dopływ



$Q = 3,33 \text{ m}^3/\text{s}$

Wody Wigierskiego Parku Narodowego

Odpływ



$Q = 3,82 \text{ m}^3/\text{s}$

Wody Wigierskiego Parku Narodowego



Bilans wymiany poziomej

Dopływ – 3,33m³ /s

Odływ – 3,82m³ /s

Różnica + 0,49m³ /s

Wody Wigierskiego Parku Narodowego

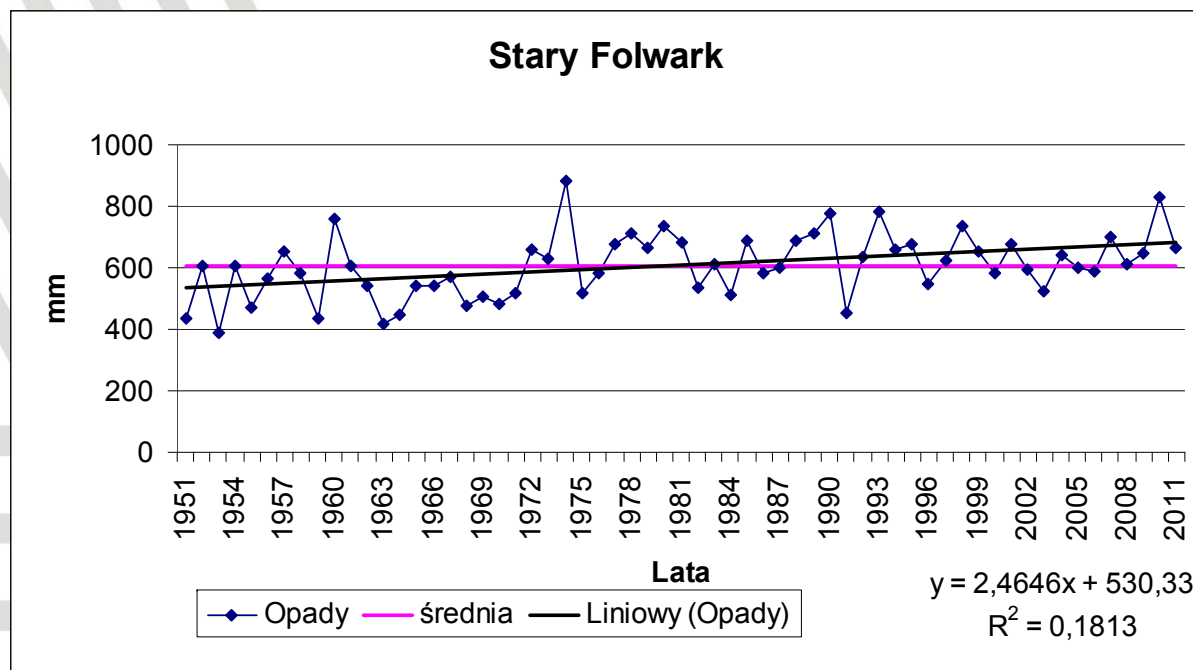
Przyczyny wzrostu dopływu



Czarna Hańcza – 1,55m³ /s

Wody Wigierskiego Parku Narodowego

Opady



607 mm

Instytut Meteorologii i Gospodarki Wodnej

Państwowy Instytut Badawczy



Dziękuję za uwagę

Mieczysław Dąbrowski

Instytut Meteorologii i Gospodarki Wodnej
Państwowy Instytut Badawczy
Oddział w Krakowie
Biuro Prognoz Hydrologicznych
Sekcja Dokumentacji Hydrologicznej w Białymstoku
15-245 Białystok ul. Ciołkowskiego 2/3
Tel.(85) 74-86-171

mieczyslaw.dabrowski@imgw.pl

www.imgw.pl

www.pogodynka.pl