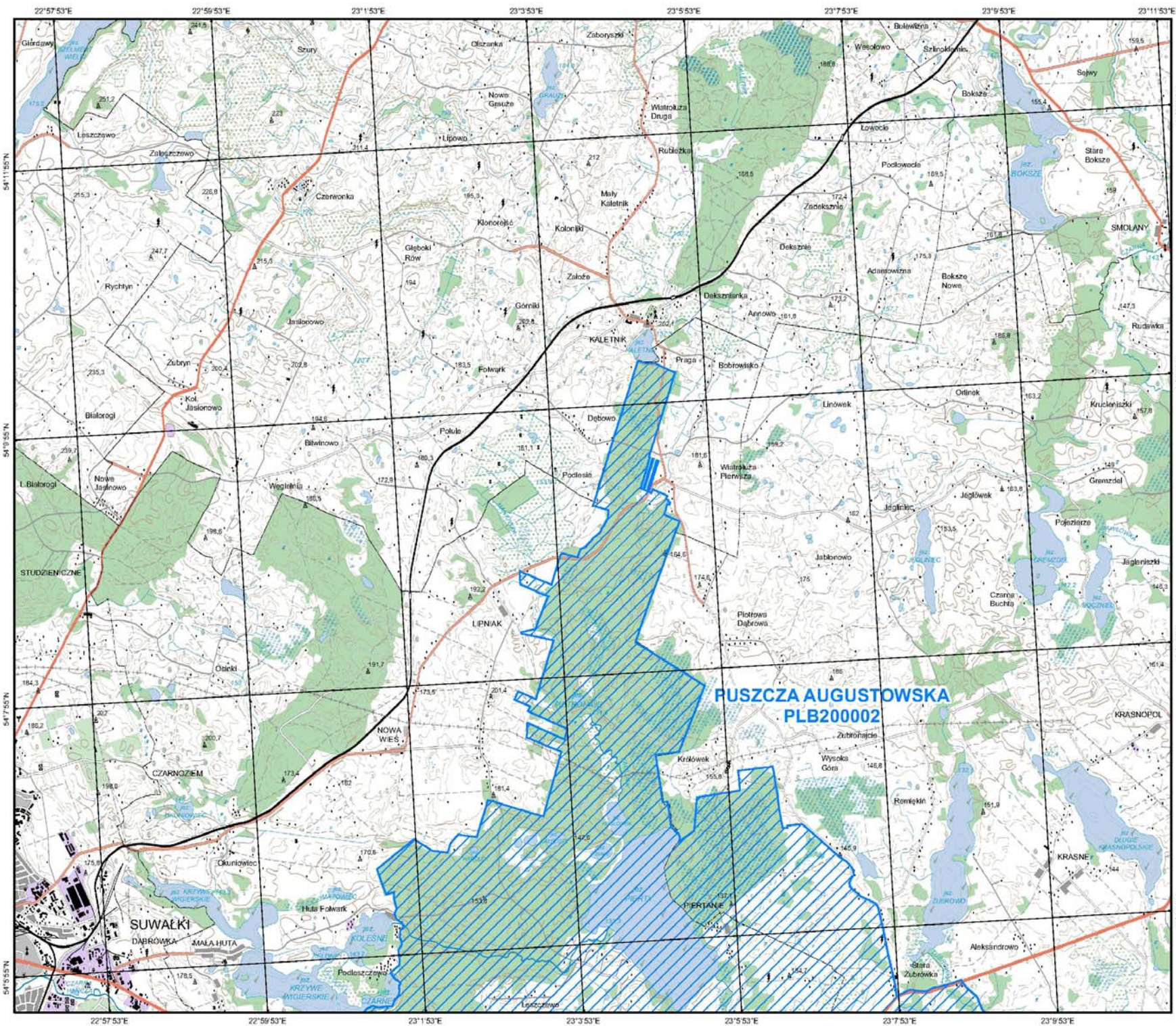


**Załącznik nr 2  
do Zarządzenia Nr...  
Regionalnego Dyrektora  
Ochrony Środowiska  
w Białymstoku  
z dnia...**

**Mapa obszaru PLB 200002 Puszcza Augustowska**



Natura 2000  
Dyrektywa Ptasia



PLB200002  
Puszcza Augustowska

arkusz 1 / 13

Skala 1 : 50 000





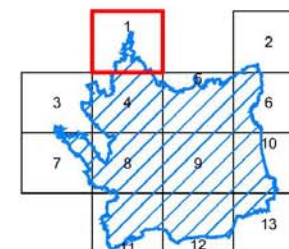
Aktualność danych: 14.04.2006  
Data sporządzenia mapy: 14.04.2006

PUWG 1992  
Odwzorowanie: Gaussa-Krügera  
Przesunięcie na wschód: 500000  
Przesunięcie na północ: -5300000  
Południk osiowy: 19 E  
Współczynnik skali: 0,9993  
Równoleżnik osiowy: 0

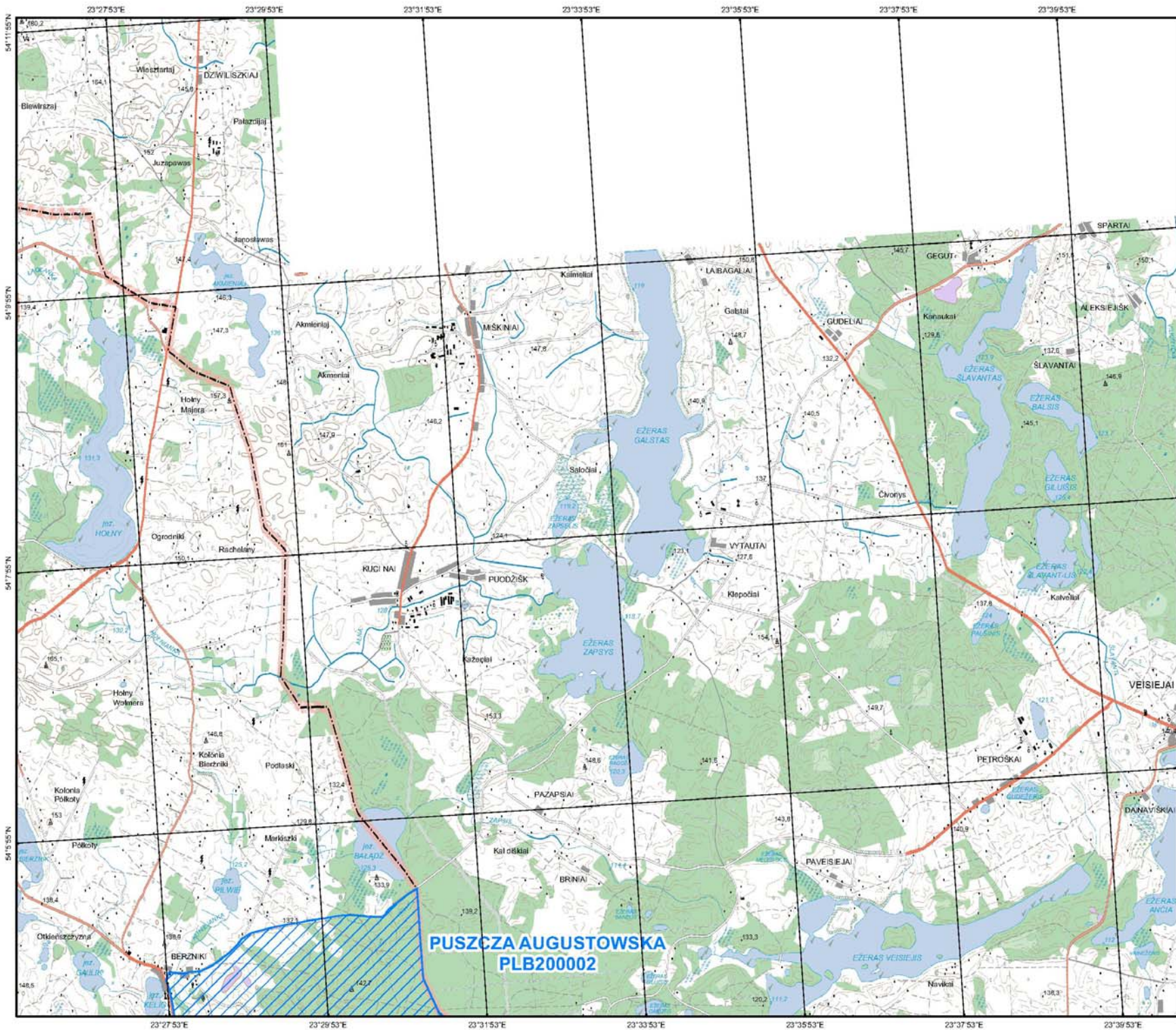
EUREF 1989  
Elipsoida: GRS 1980

Jednostka: Metry

-  PLB200002  
Puszcza Augustowska  
obszar specjalnej ochrony  
ptaków
-  sąsiadujące obszary specjalnej  
ochrony ptaków



opracowane przez **TECHEX**



Natura 2000  
Dyrektywa Ptasia



PLB200002  
Puszcza Augustowska

arkusz 2 / 13

Skala 1 : 50 000





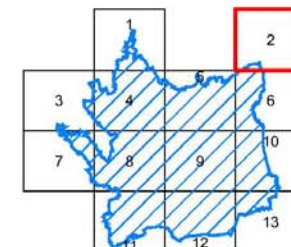
Aktualność danych: 14.04.2006  
Data sporządzenia mapy: 14.04.2006

PUWG 1992  
Odwzorowanie: Gaussa-Krügera  
Przesunięcie na wschód: 500000  
Przesunięcie na północ: -5300000  
Południk osiowy: 19 E  
Współczynnik skali: 0,9993  
Równoleżnik osiowy: 0

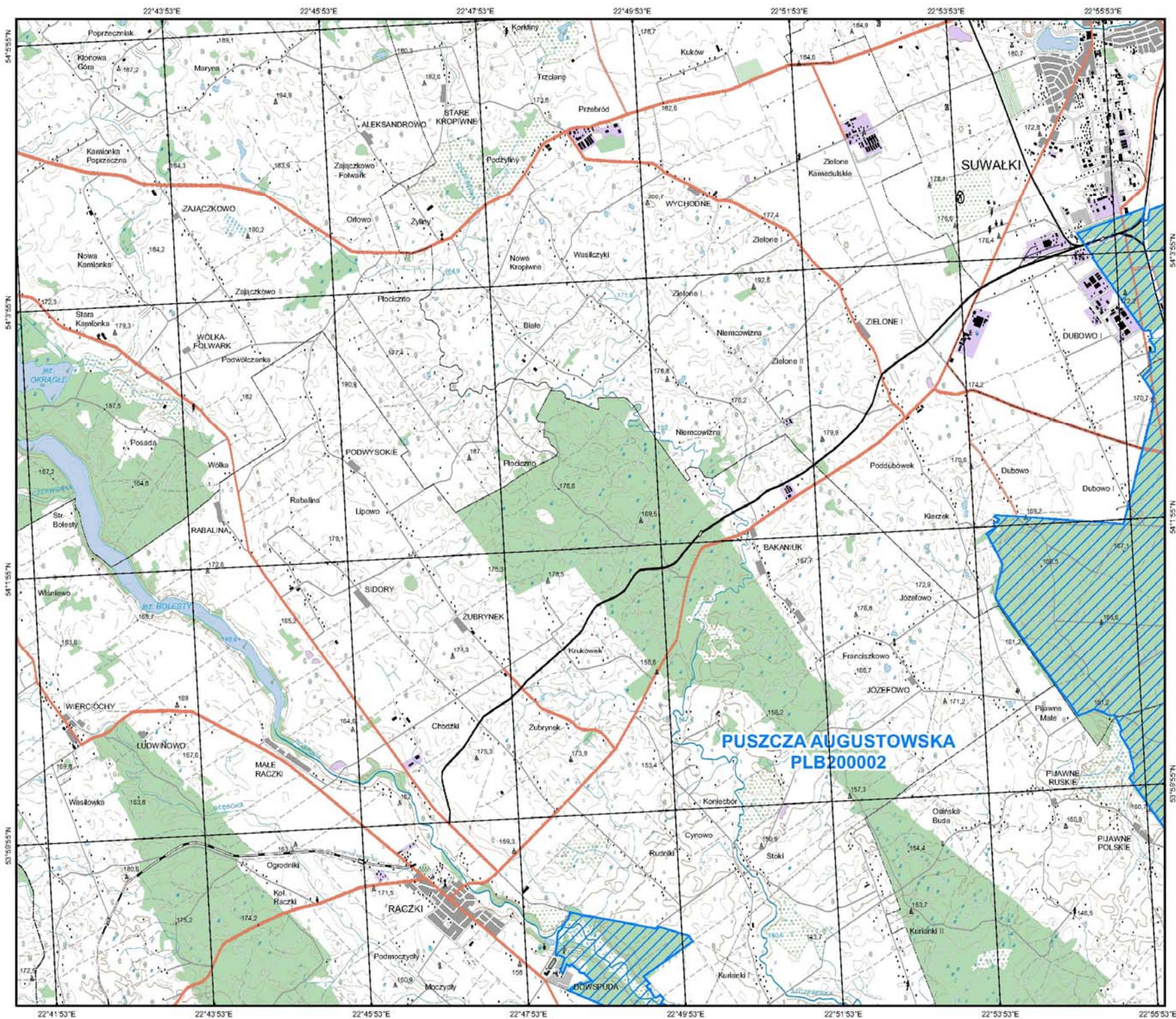
EUREF 1989  
Elipsoida: GRS 1960

Jednostka: Metry

-  PLB200002  
Puszcza Augustowska  
obszar specjalnej ochrony  
ptaków
-  sąsiadujące obszary specjalnej  
ochrony ptaków



opracowane przez **TECHEX**



Natura 2000  
 Dyrektywa Ptasia



PLB200002  
 Puszcza Augustowska

arkusz 3 / 13

Skala 1 : 50 000



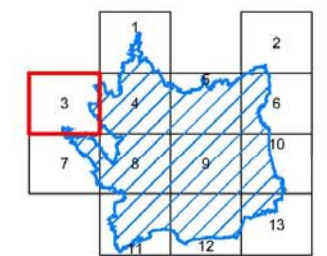
Aktualność danych: 14.04.2006  
 Data sporządzenia mapy: 14.04.2006

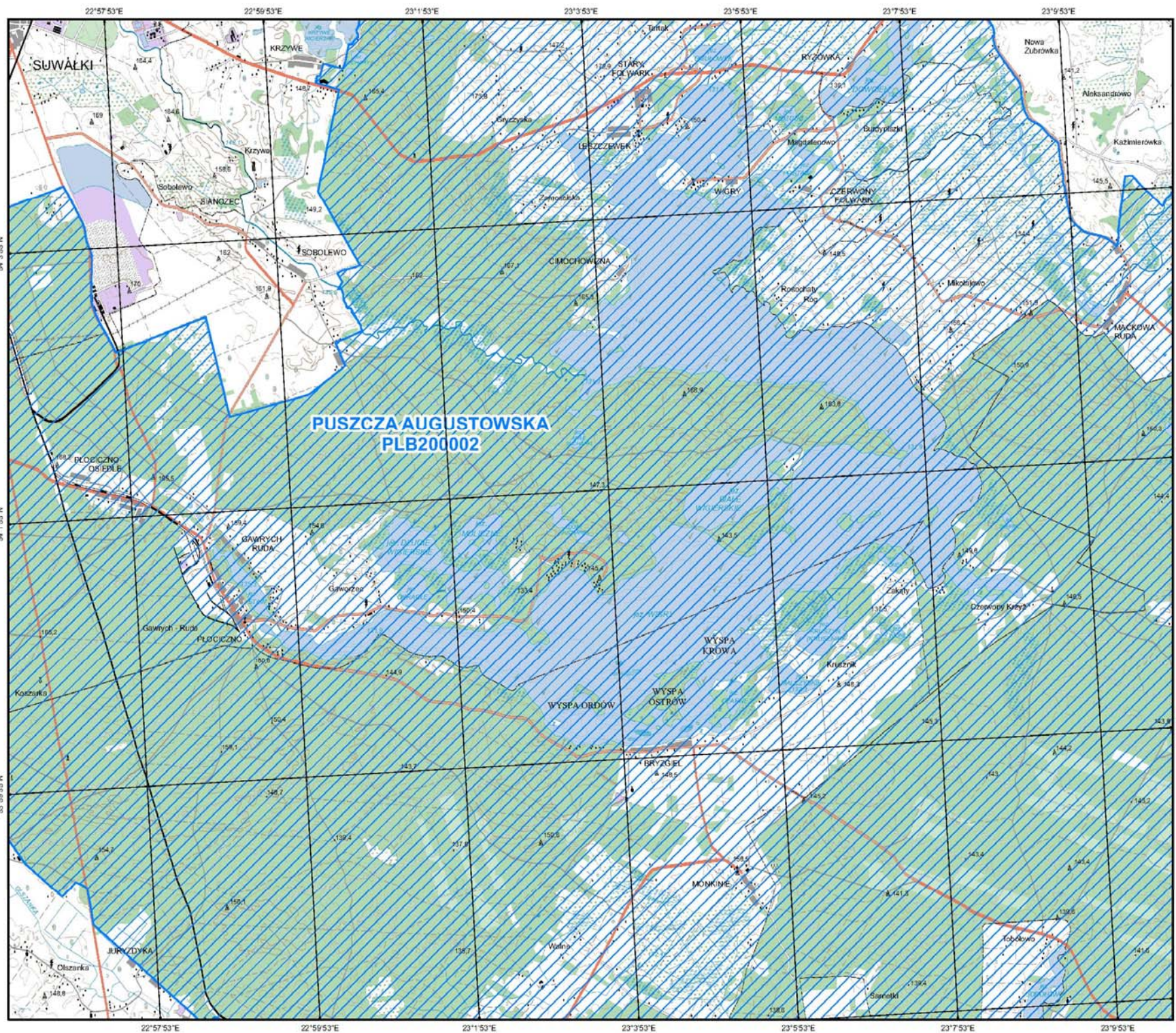
PUWG 1992  
 Odzworowanie: Gaussa-Krügera  
 Przesunięcie na wschód: 500000  
 Przesunięcie na północ: -5300000  
 Południk osiowy: 19 E  
 Współczynnik skali: 0,9993  
 Równoleżnik osiowy: 0

EUREF 1989  
 Elipsoida: GRS 1980

Jednostka: Metry

- PLB200002  
 Puszcza Augustowska  
 obszar specjalnej ochrony  
 ptaków
- sąsiadujące obszary specjalnej  
 ochrony ptaków





Natura 2000  
 Dyrektywa Ptasia



PLB200002  
 Puszcza Augustowska

arkusz 4 / 13

Skala 1 : 50 000



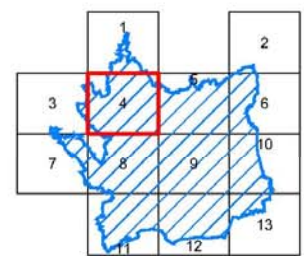
Aktualność danych: 14.04.2006  
 Data sporządzenia mapy: 14.04.2006

PUWG 1992  
 Odzworowanie: Gaussa-Krügera  
 Przesunięcie na wschód: 500000  
 Przesunięcie na północ: -5300000  
 Południk osiowy: 19 E  
 Współczynnik skali: 0,9993  
 Równoleżnik osiowy: 0

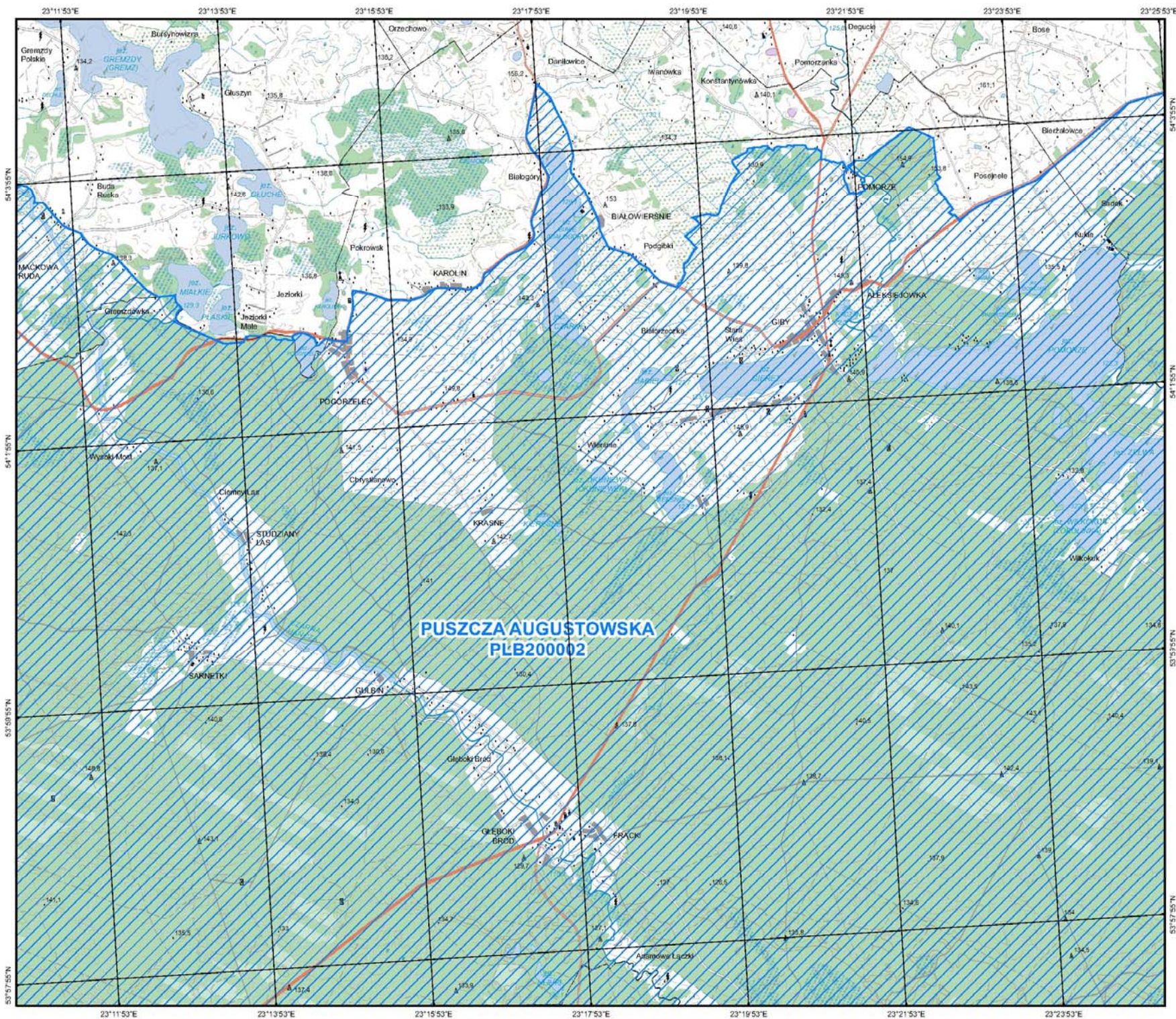
EUREF 1989  
 Elipsoida: GRS 1980

Jednostka: Metry

- PLB200002  
Puszcza Augustowska  
obszar specjalnej ochrony  
ptaków
- sąsiadujące obszary specjalnej  
ochrony ptaków



opracowane przez **TECHEX**



Natura 2000  
 Dyrektywa Ptasia



PLB200002  
 Puszcza Augustowska

arkusz 5 / 13

Skala 1 : 50 000



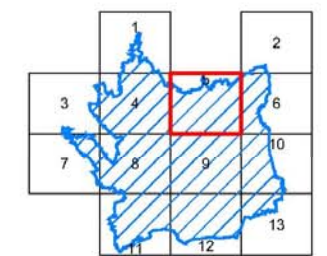
Aktualność danych: 14.04.2006  
 Data sporządzenia mapy: 14.04.2006

PUWG 1992  
 Odzworowanie: Gaussa-Krügera  
 Przesunięcie na wschód: 500000  
 Przesunięcie na północ: -5300000  
 Południk osiowy: 19 E  
 Współczynnik skali: 0,9993  
 Równoleżnik osiowy: 0

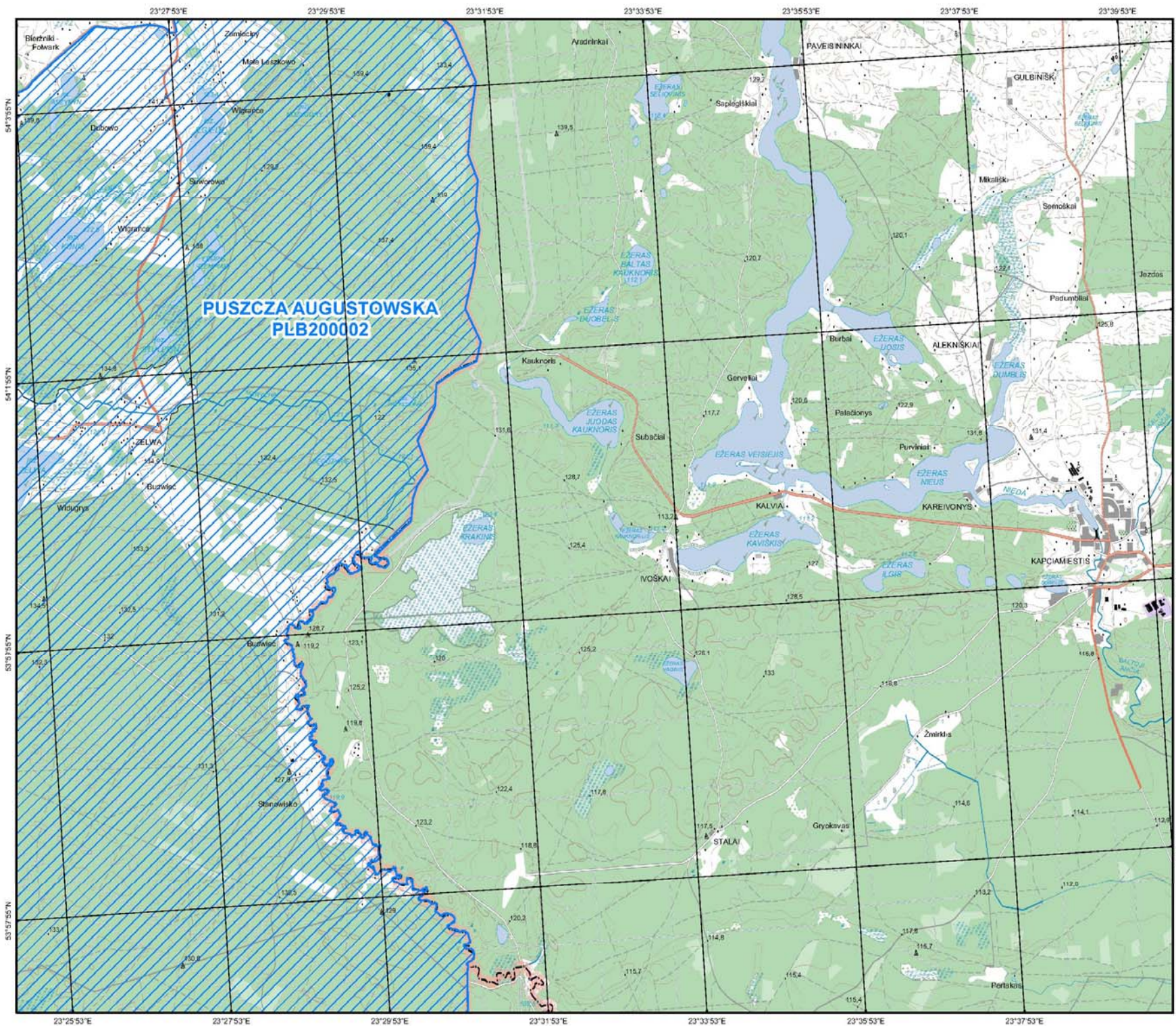
EUREF 1989  
 Elipsoida: GRS 1980

Jednostka: Metry

- PLB200002  
Puszcza Augustowska  
obszar specjalnej ochrony  
ptaków
- sąsiadujące obszary specjalnej  
ochrony ptaków



opracowane przez **TECHEX**



# Natura 2000 Dyrektywa Ptasia



## PLB200002 Puszcza Augustowska

arkusz 6 / 13

Skala 1 : 50 000



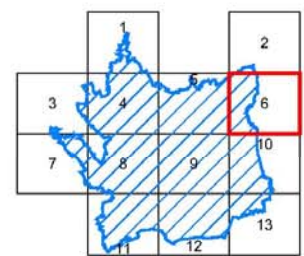
Aktualność danych: 14.04.2006  
Data sporządzenia mapy: 14.04.2006

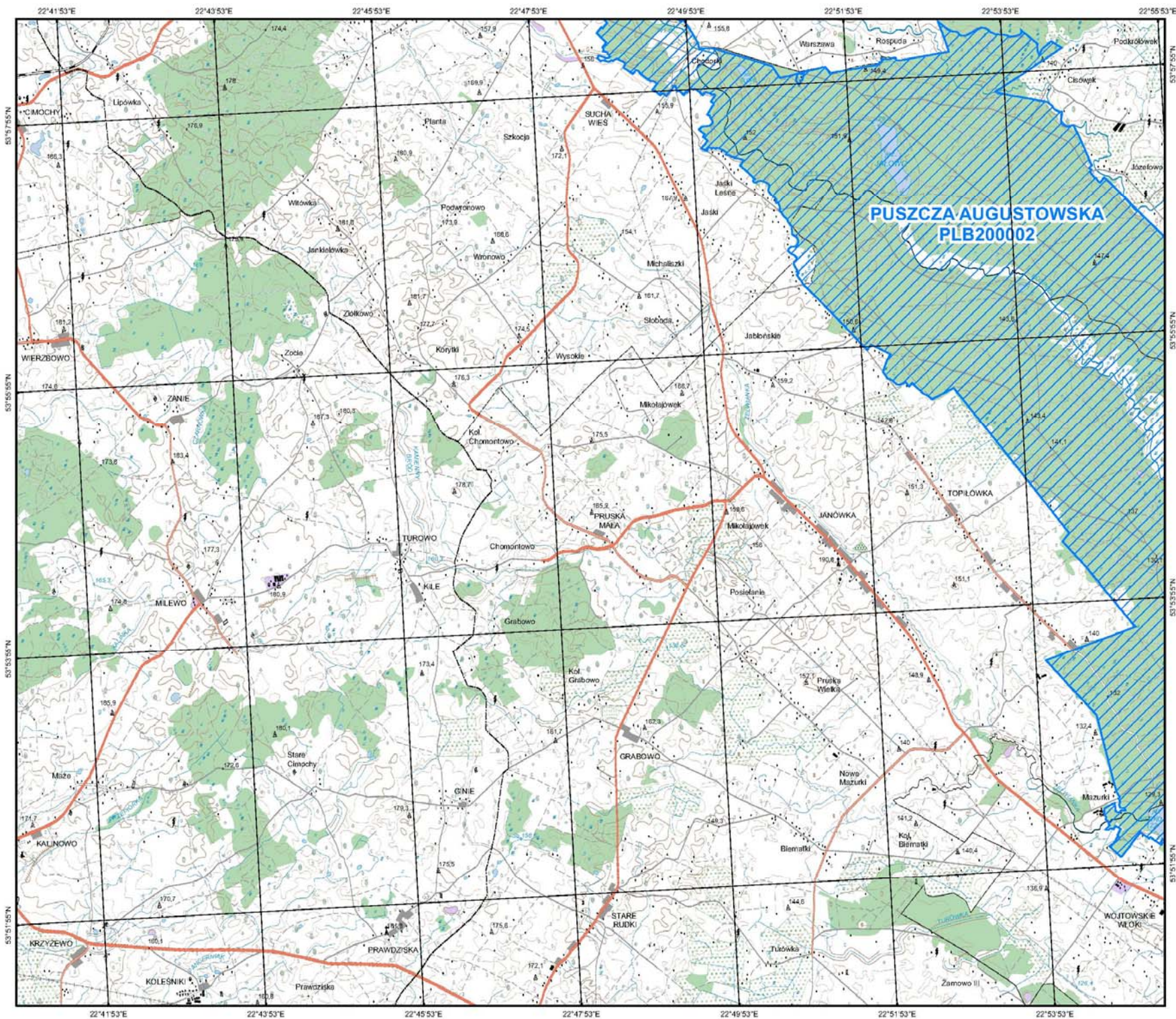
PUWG 1992  
Odwzorowanie: Gaussa-Krügera  
Przesunięcie na wschód: 500000  
Przesunięcie na północ: -5300000  
Południk osiowy: 19 E  
Współczynnik skali: 0,9993  
Równoleżnik osiowy: 0

EUREF 1989  
Elipsoida: GRS 1980

Jednostka: Metry

- PLB200002  
Puszcza Augustowska  
obszar specjalnej ochrony  
ptaków
- sąsiadujące obszary specjalnej  
ochrony ptaków





Natura 2000  
 Dyrektywa Ptasia



PLB200002  
 Puszcza Augustowska

arkusz 7 / 13

Skala 1 : 50 000



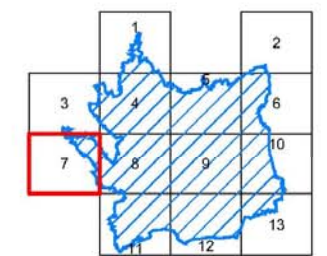
Aktualność danych: 14.04.2006  
 Data sporządzenia mapy: 14.04.2006

PUWG 1992  
 Odzworowanie: Gaussa-Krügera  
 Przesunięcie na wschód: 500000  
 Przesunięcie na północ: -5300000  
 Południk osiowy: 19 E  
 Współczynnik skali: 0,9993  
 Równoleżnik osiowy: 0

EUREF 1989  
 Elipsoida: GRS 1980

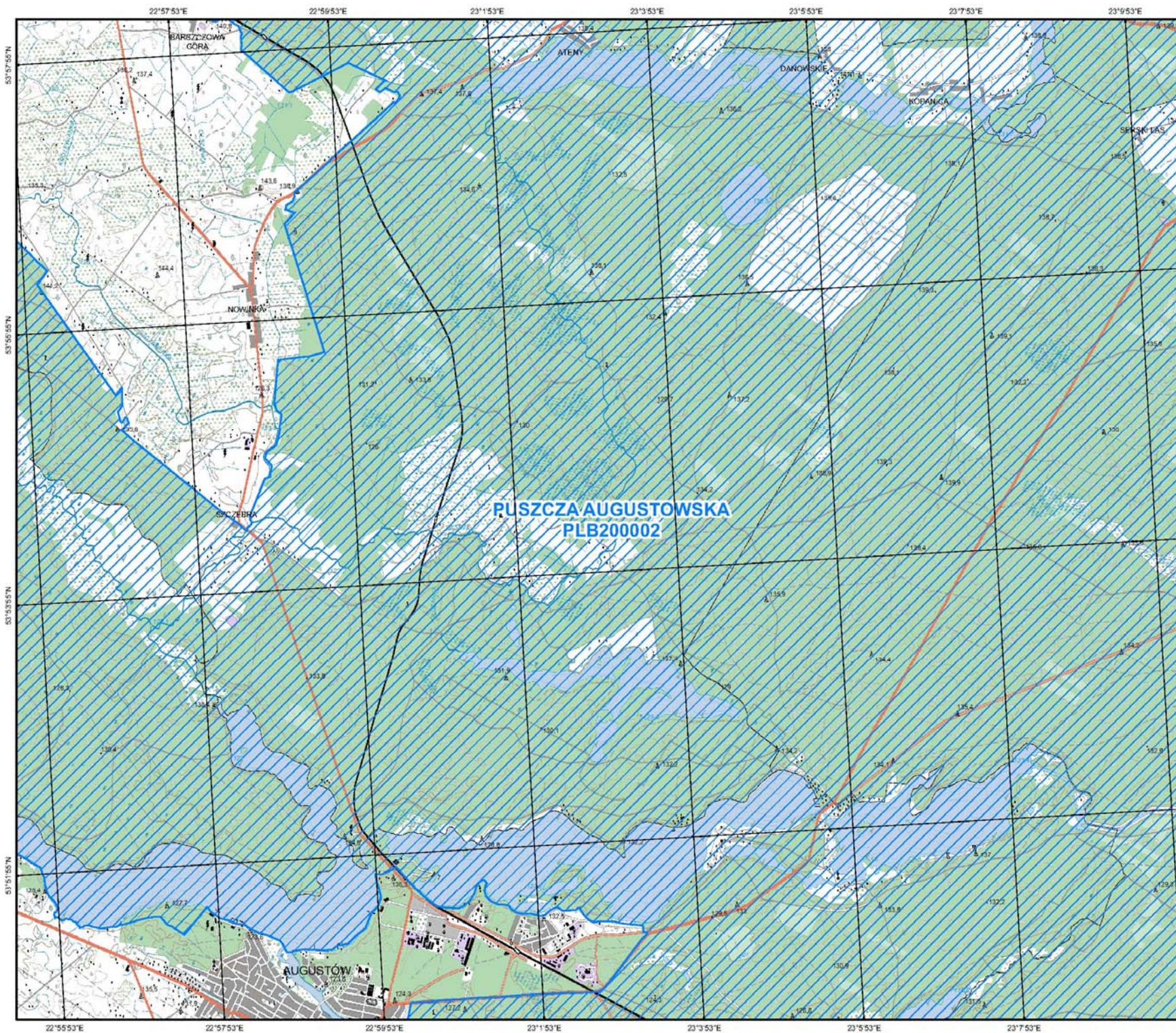
Jednostka: Metry

- PLB200002  
Puszcza Augustowska  
obszar specjalnej ochrony  
ptaków
- sąsiadujące obszary specjalnej  
ochrony ptaków



opracowane przez **TECHEX**





# Natura 2000 Dyrektywa Ptasia



## PLB200002 Puszca Augustowska

arkusz 8/13  
Skala 1 : 50 000

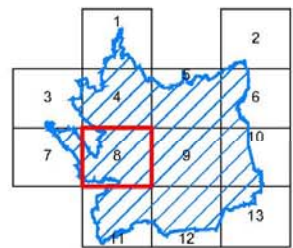


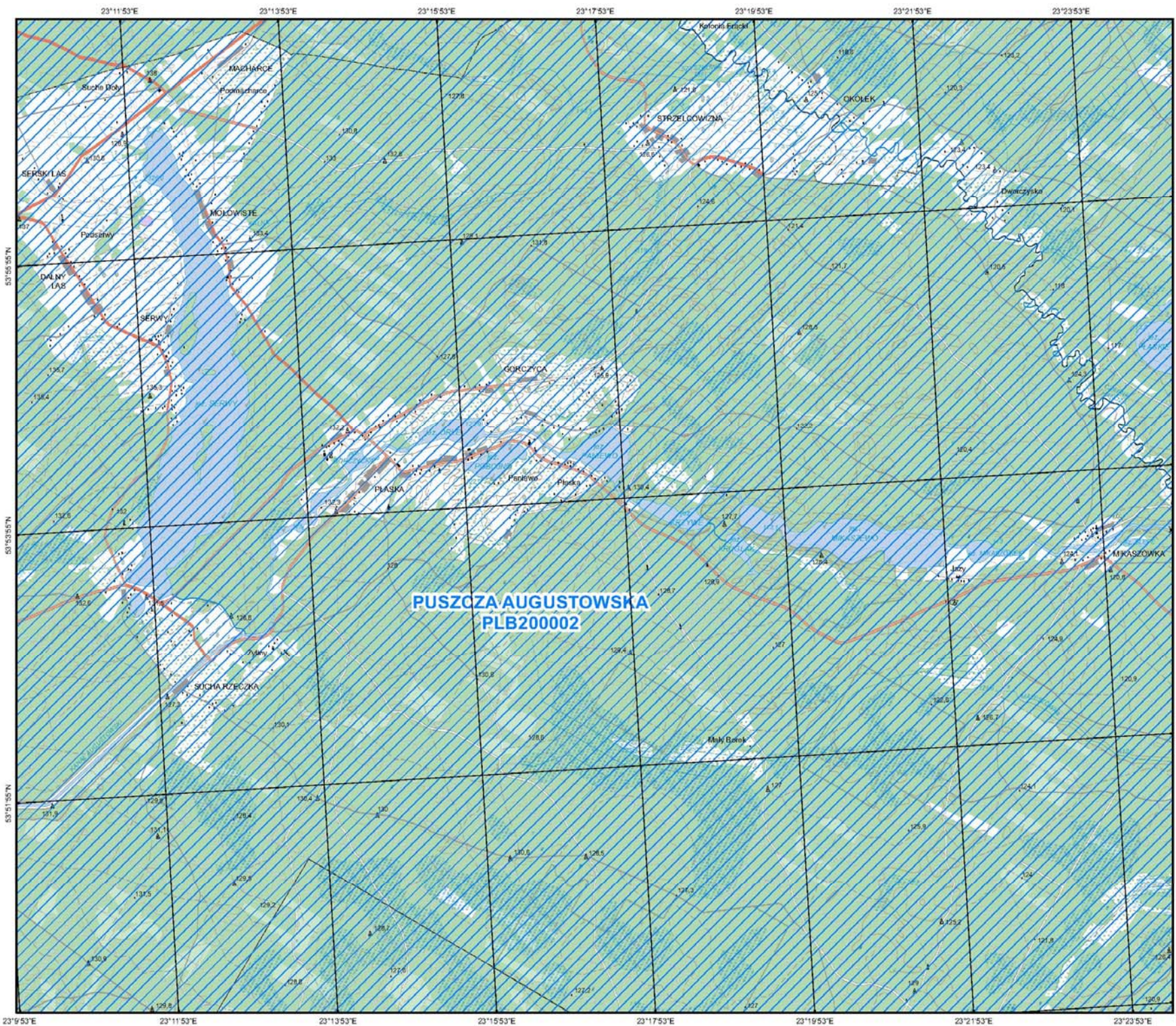
Aktualność danych: 01.08.2007  
Data sporządzenia mapy: 01.08.2007

PUWG 1992  
Odwzorowanie: Gaussa-Krügera  
Przesunięcie na wschód: 500000  
Przesunięcie na północ: -5300000  
Południk osiowy: 19 E  
Współczynnik skali: 0,9993  
Równoleżnik osiowy: 0  
EUREF 1989  
Elipsoida: GRS 1980  
Jednostka: Metry

PLB200002  
Puszca Augustowska

- obszar specjalnej ochrony ptaków
- sąsiadujące obszary specjalnej ochrony ptaków





# Natura 2000 Dyrektywa Ptasia



## PLB200002 Puszcza Augustowska

arkusz 9 / 13

Skala 1 : 50 000



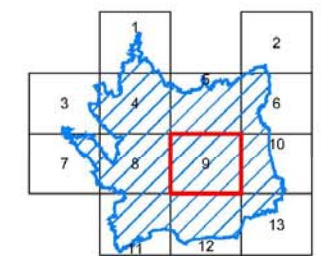
Aktualność danych: 14.04.2006  
Data sporządzenia mapy: 14.04.2006

PWUG 1992  
Odwzorowanie: Gaussa-Krügera  
Przesunięcie na wschód: 500000  
Przesunięcie na północ: -5300000  
Południk osiowy: 19 E  
Współczynnik skali: 0,9993  
Równoleżnik osiowy: 0

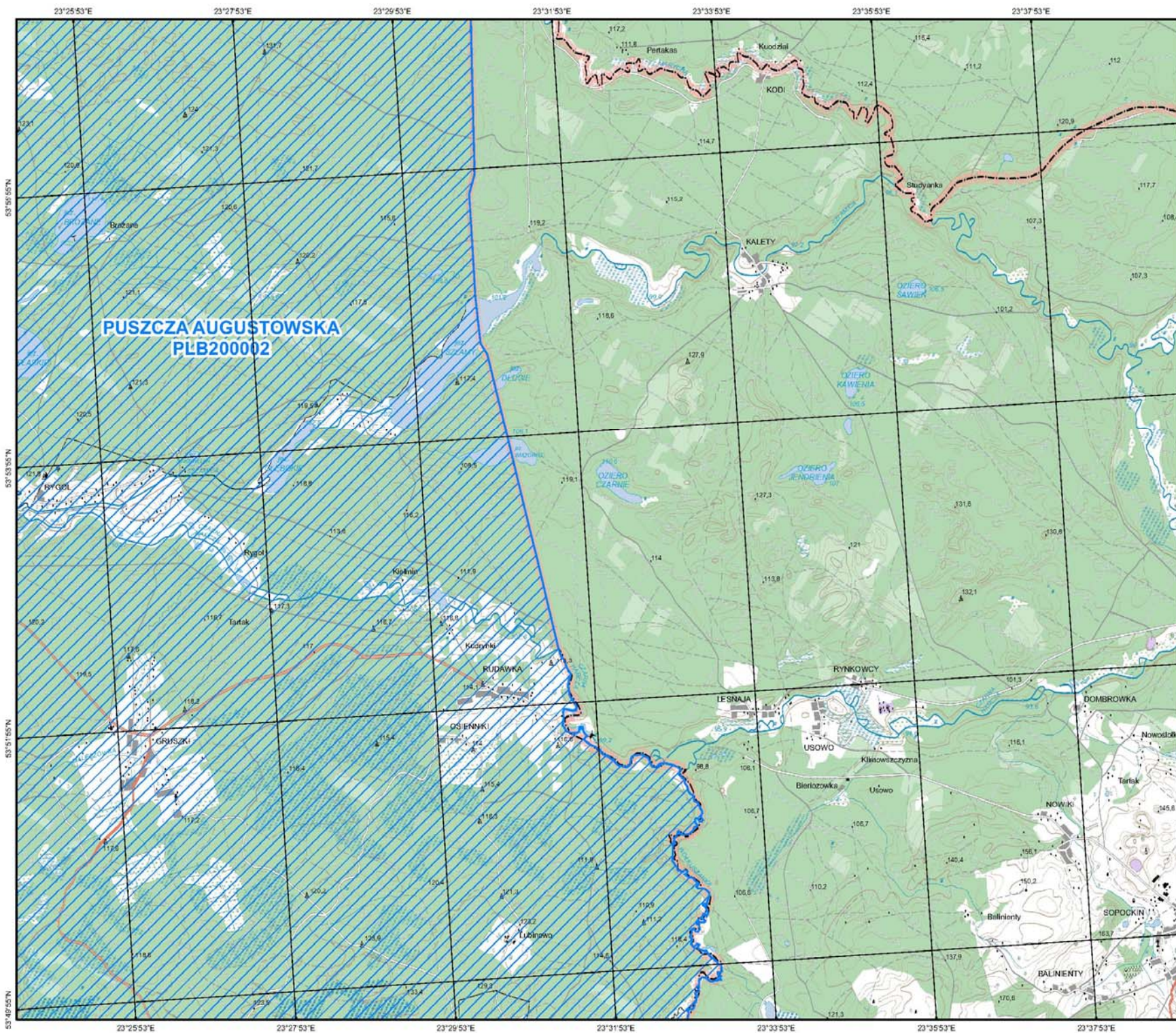
EUREF 1989  
Elipsoida: GRS 1980

Jednostka: Metry

- PLB200002  
Puszcza Augustowska  
obszar specjalnej ochrony  
ptaków
- sąsiadujące obszary specjalnej  
ochrony ptaków



opracowane przez **TECHEX**



Natura 2000  
 Dyrektywa Ptasia



PLB200002  
 Puszcza Augustowska

arkusz 10 / 13

Skala 1 : 50 000





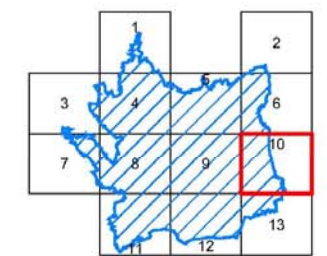
Aktualność danych: 14.04.2006  
 Data sporządzenia mapy: 14.04.2006

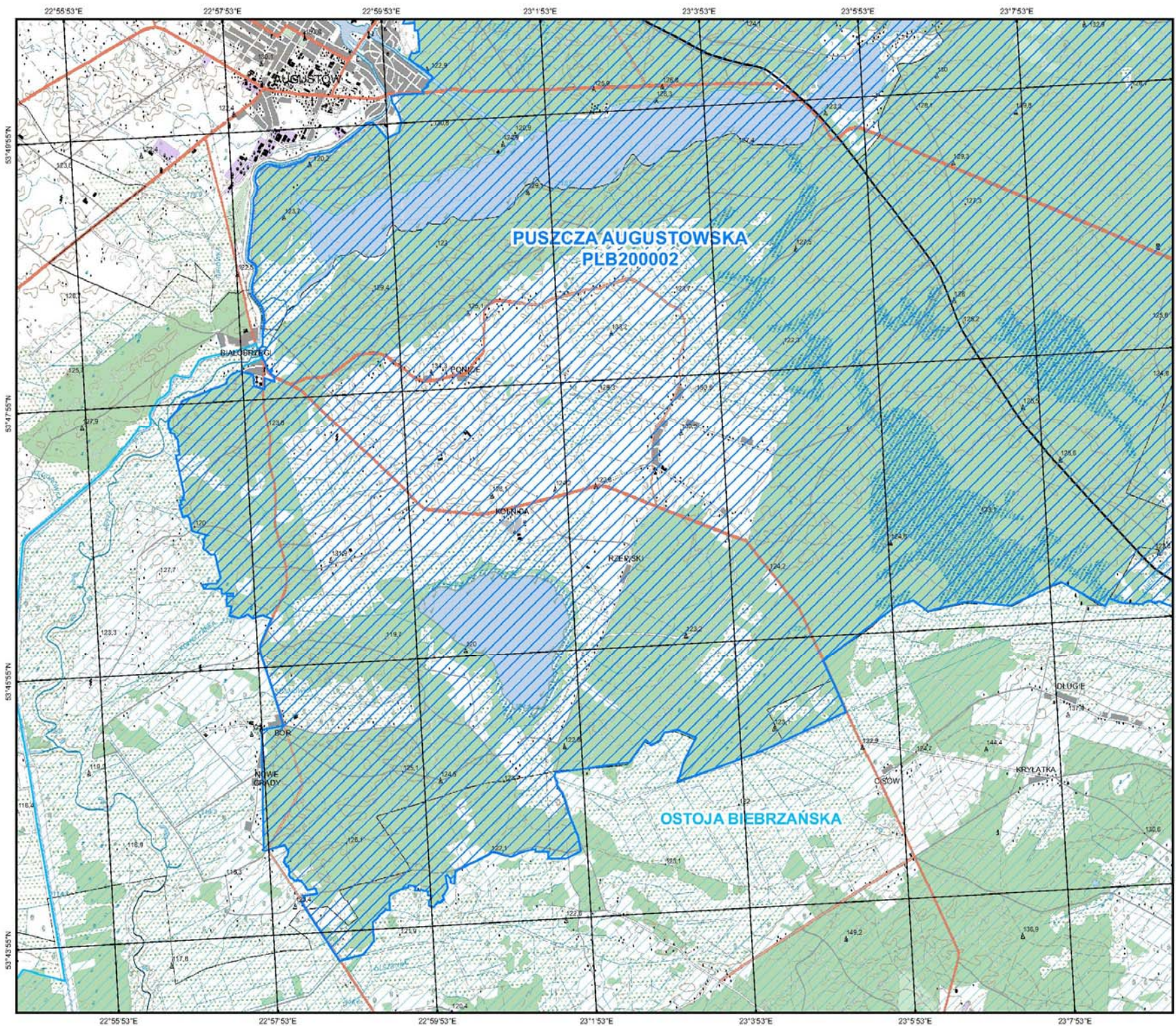
PUWG 1992  
 Odzworowanie: Gaussa-Krügera  
 Przesunięcie na wschód: 500000  
 Przesunięcie na północ: -5300000  
 Południk osiowy: 19 E  
 Współczynnik skali: 0,9993  
 Równoleżnik osiowy: 0

EURF 1989  
 Elipsoida: GRS 1980

Jednostka: Metry

-  PLB200002  
Puszcza Augustowska  
obszar specjalnej ochrony  
ptaków
-  sąsiadujące obszary specjalnej  
ochrony ptaków





Natura 2000  
 Dyrektywa Ptasia



PLB200002  
 Puszca Augustowska

arkusz 11 / 13  
 Skala 1 : 50 000

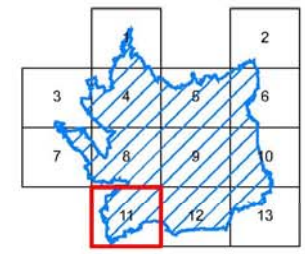


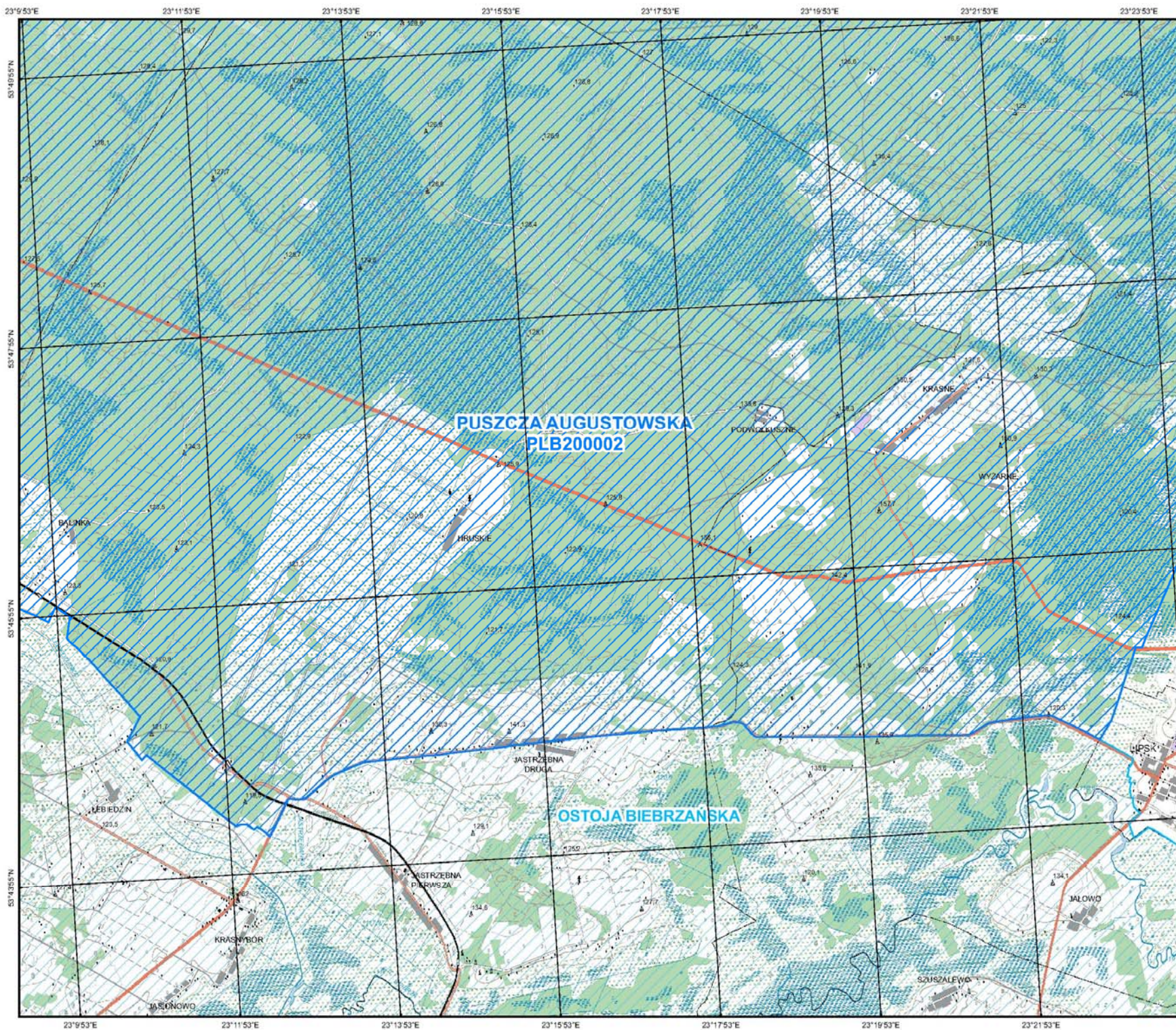
Aktualność danych: 01.08.2007  
 Data sporządzenia mapy: 01.08.2007

PUWG 1992  
 Odzworowanie: Gaussa-Krügera  
 Przesunięcie na wschód: 500000  
 Przesunięcie na północ: -5300000  
 Południk osiowy: 19 E  
 Współczynnik skali: 0.9993  
 Równoleżnik osiowy: 0  
 EUREF 1989  
 Elipsoida: GRS 1980  
 Jednostka: Metry

PLB200002  
 Puszca Augustowska

- obszar specjalnej ochrony ptaków
- sąsiadujące obszary specjalnej ochrony ptaków





# Natura 2000 Dyrektywa Ptasia



## PLB200002 Puszca Augustowska

arkusz 12 / 13  
Skala 1 : 50 000

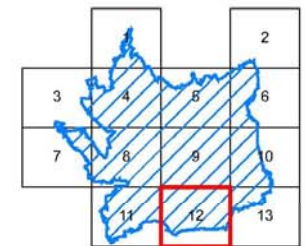


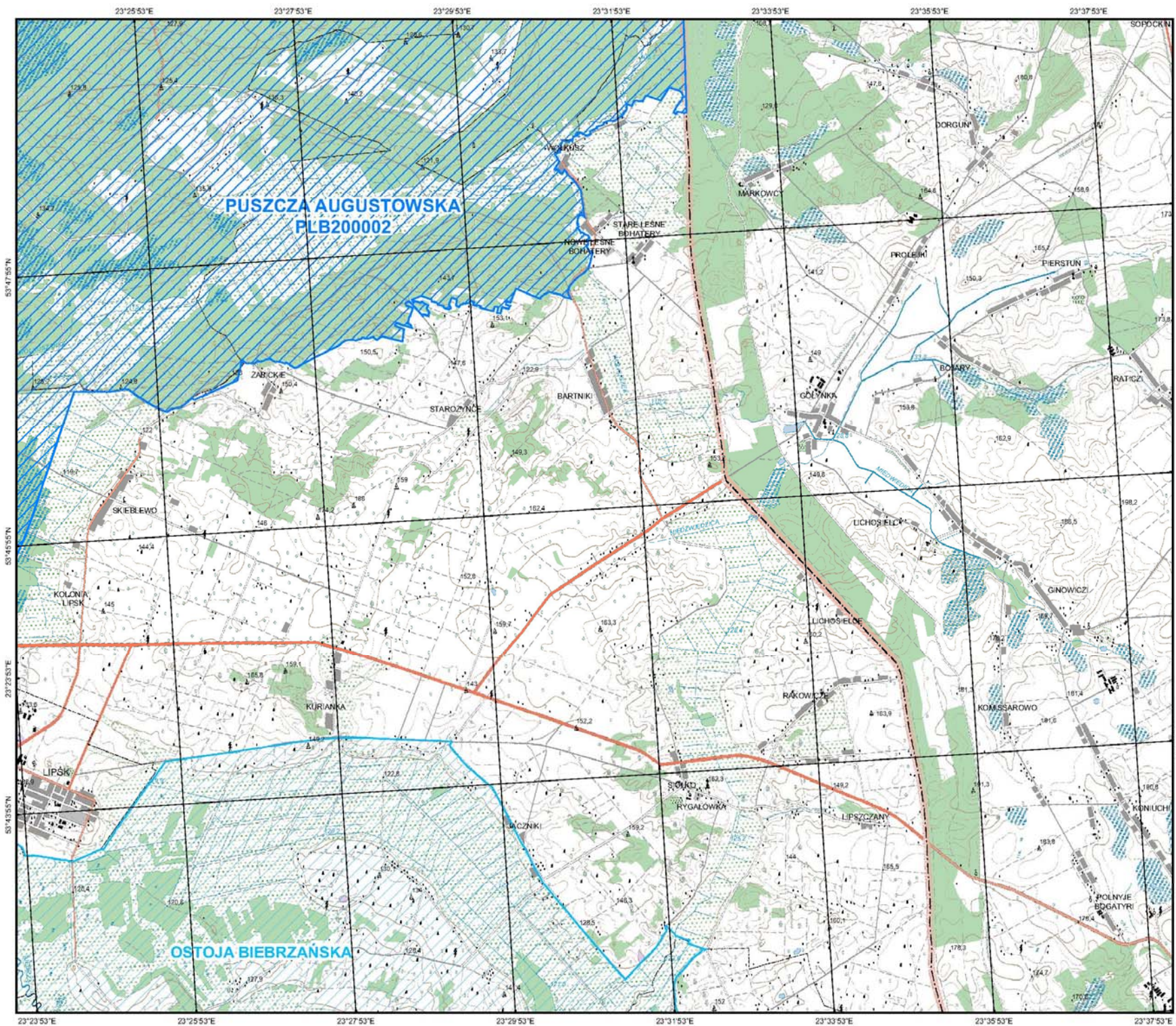
Aktualność danych: 01.08.2007  
Data sporządzenia mapy: 01.08.2007

PUWG 1992  
Odwzorowanie: Gaussa-Krügera  
Przesunięcie na wschód: 500000  
Przesunięcie na północ: -5300000  
Południk osiowy: 19 E  
Współczynnik skali: 0,9993  
Równoleżnik osiowy: 0  
EUREF 1989  
Elipsoida: GRS 1980  
Jednostka: Metry

PLB200002  
Puszca Augustowska

- obszar specjalnej ochrony ptaków
- sąsiadujące obszary specjalnej ochrony ptaków





# Natura 2000 Dyrektywa Ptasia



## PLB200002 Puszca Augustowska

arkusz 13 / 13  
Skala 1 : 50 000



Aktualność danych: 01.08.2007  
Data sporządzenia mapy: 01.08.2007

PUWG 1992  
Odwzorowanie: Gauss-Krügera  
Przesunięcie na wschód: 500000  
Przesunięcie na północ: -5300000  
Południk osiowy: 19 E  
Współczynnik skali: 0.9993  
Równoleżnik osiowy: 0  
EUREF 1989  
Elipsoida: GRS 1980  
Jednostka: Metry

PLB200002  
Puszca Augustowska

- obszar specjalnej ochrony ptaków
- sąsiadujące obszary specjalnej ochrony ptaków

