

# **Wieloletnie zmiany zespołów ichtiofauny Jeziora Wigry**

**Doc. dr hab. Witold Białokoz – Instytut Rybactwa Śródlądowego**

**Dr Łucjan Chybowski – Instytut Rybactwa Śródlądowego**

**Mgr inż. Michał Osewski – Wigierski Park Narodowy**

# Model Colbego i in. 1972

**Dominacja ryb łososiowatych - oligotrofia**



**Dominacja ryb stynkowatych - mezotrofia**

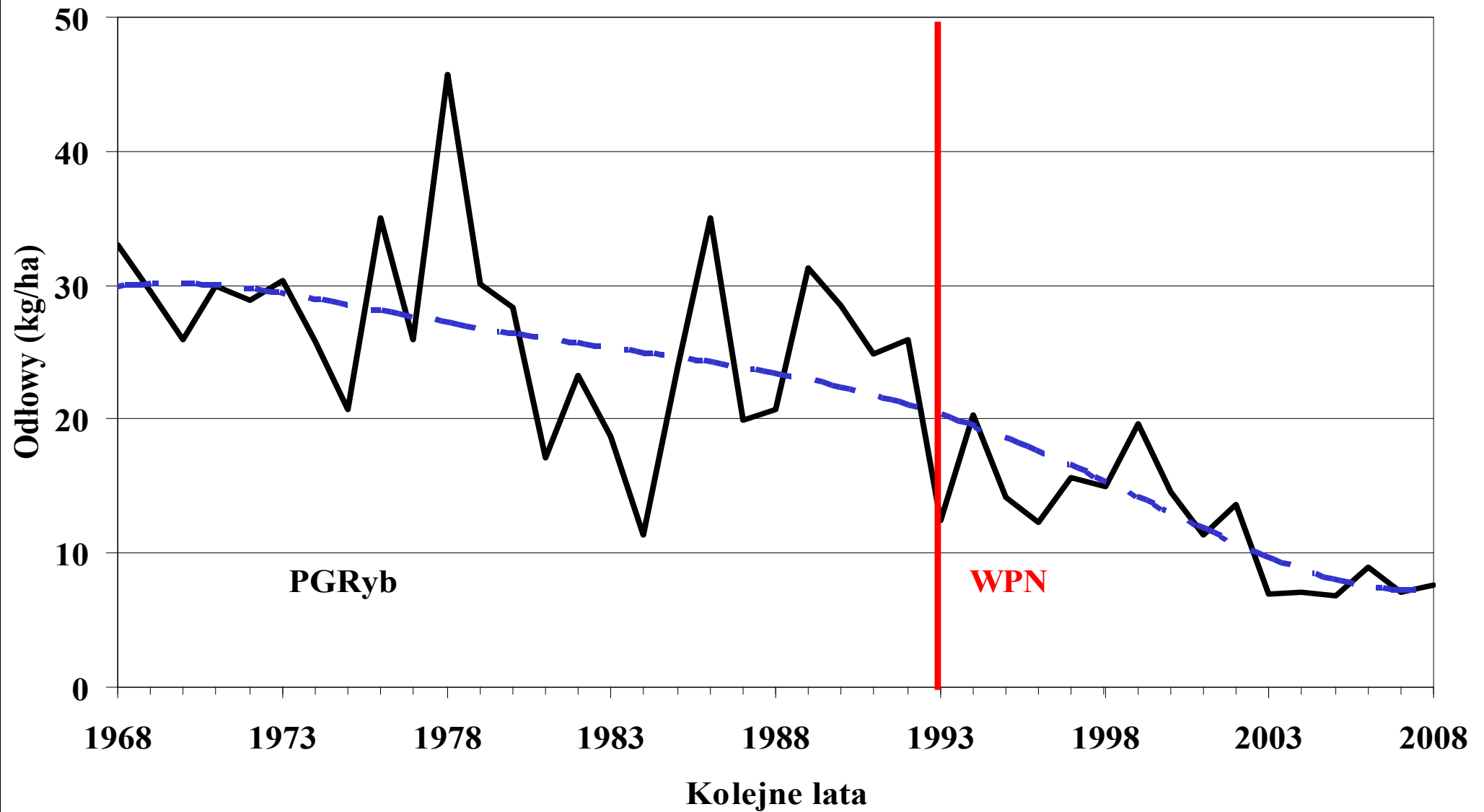


**Dominacja ryb karpionowatych - eutrofia**

# Ryby jeziora Wigry

- do końca XIX wieku – dominacja ryb łososiowatych
- początek XX wieku – zanik łososiowatych (mimo ochrony biernej), dominacja stynki
- od lat trzydziestych XX wieku – odbudowa populacji sielawy i siei (zarybienia)
- od połowy XX wieku (w PGRyb) – zanik stynki, rosnąca dominacja ryb karpowatych i utrzymanie populacji sielawy (zarybienia)
- koniec XX wieku (w WPN) – dominacja sielawy (zarybienia)

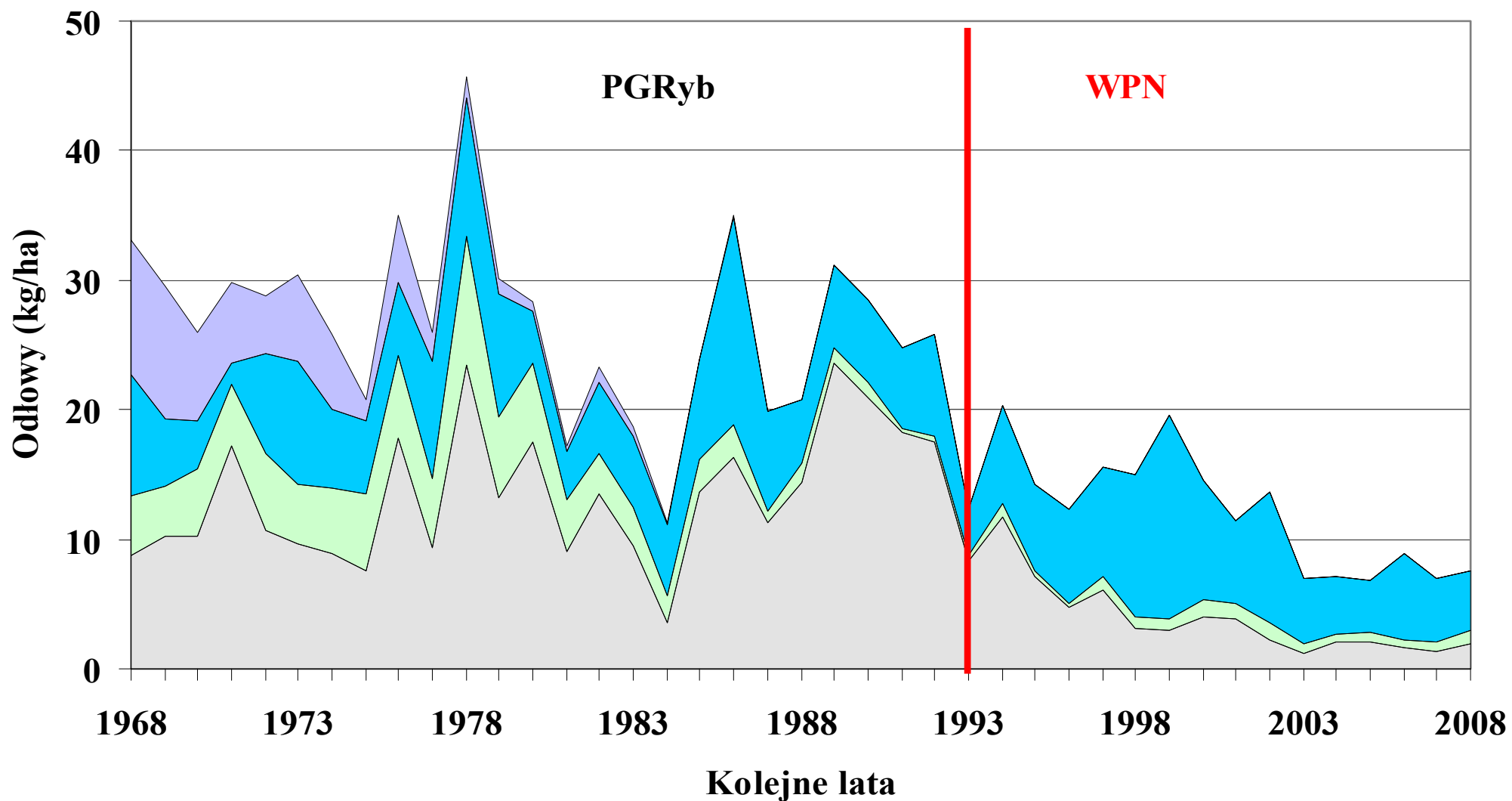
## Odłowy i trend odłowów ryb w jeziorze Wigry



Odłowy wysokie, z dużymi wahaniami

Odłowy niskie i malejące

## Udział grup gatunków ryb w odłowach z jeziora Wigry

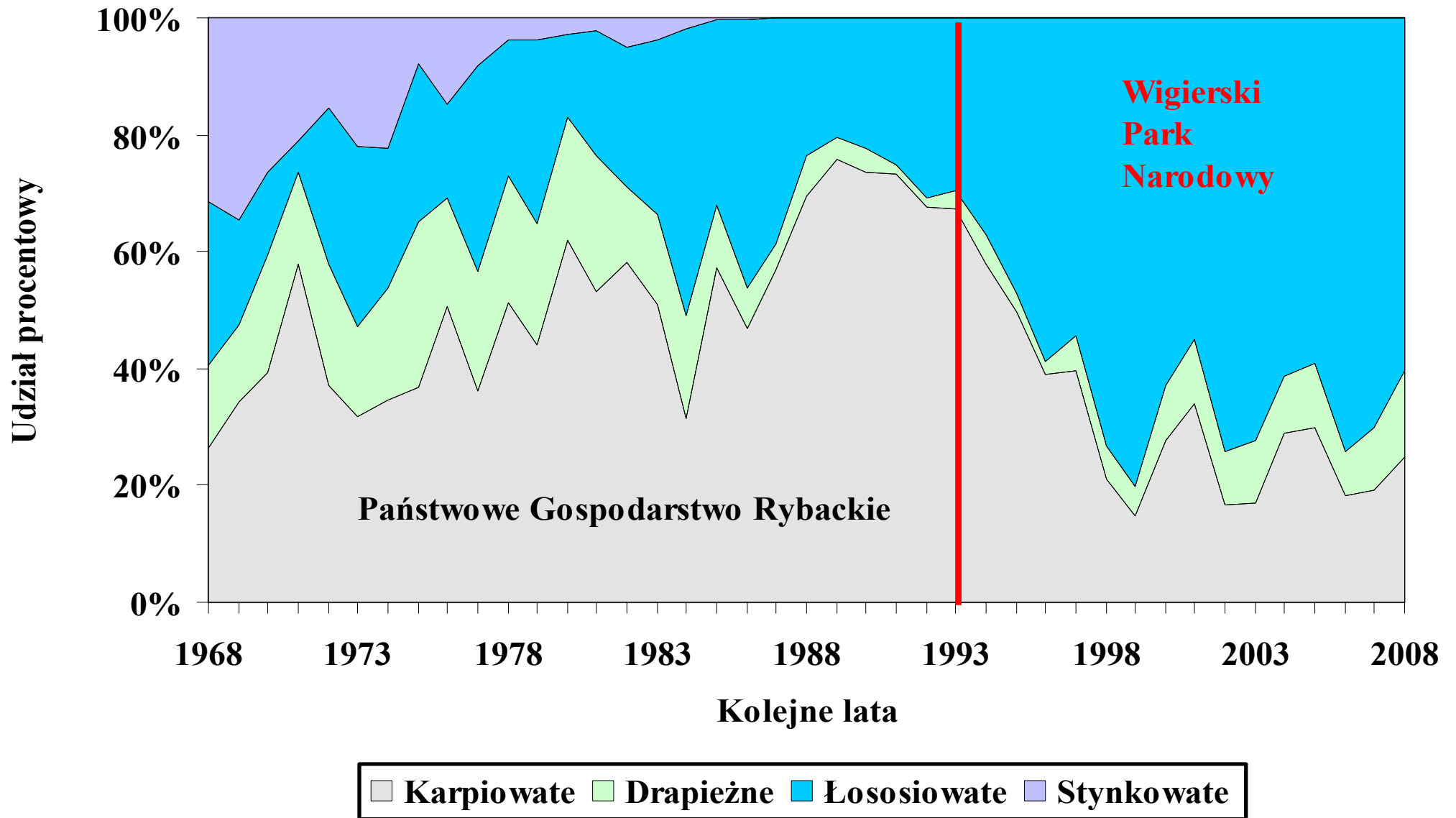


■ Karpowate ■ Drapieżne ■ Łososiowate ■ Stynkowate

Dominacja ryb karpowatych

Dominacja sielawy

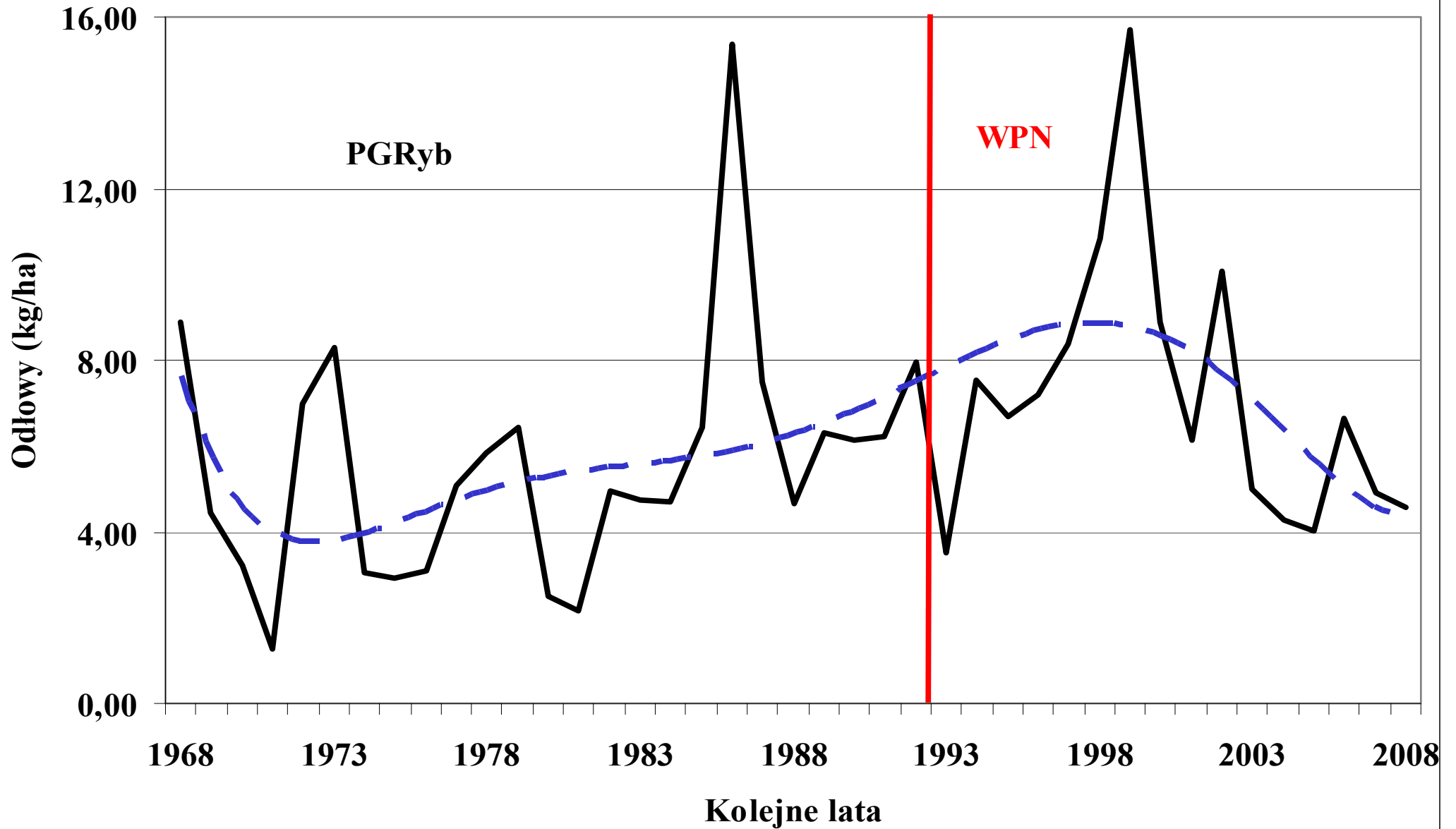
## Udział grup gatunków ryb w odłowach z jeziora Wigry



Dominacja ryb karpionatych

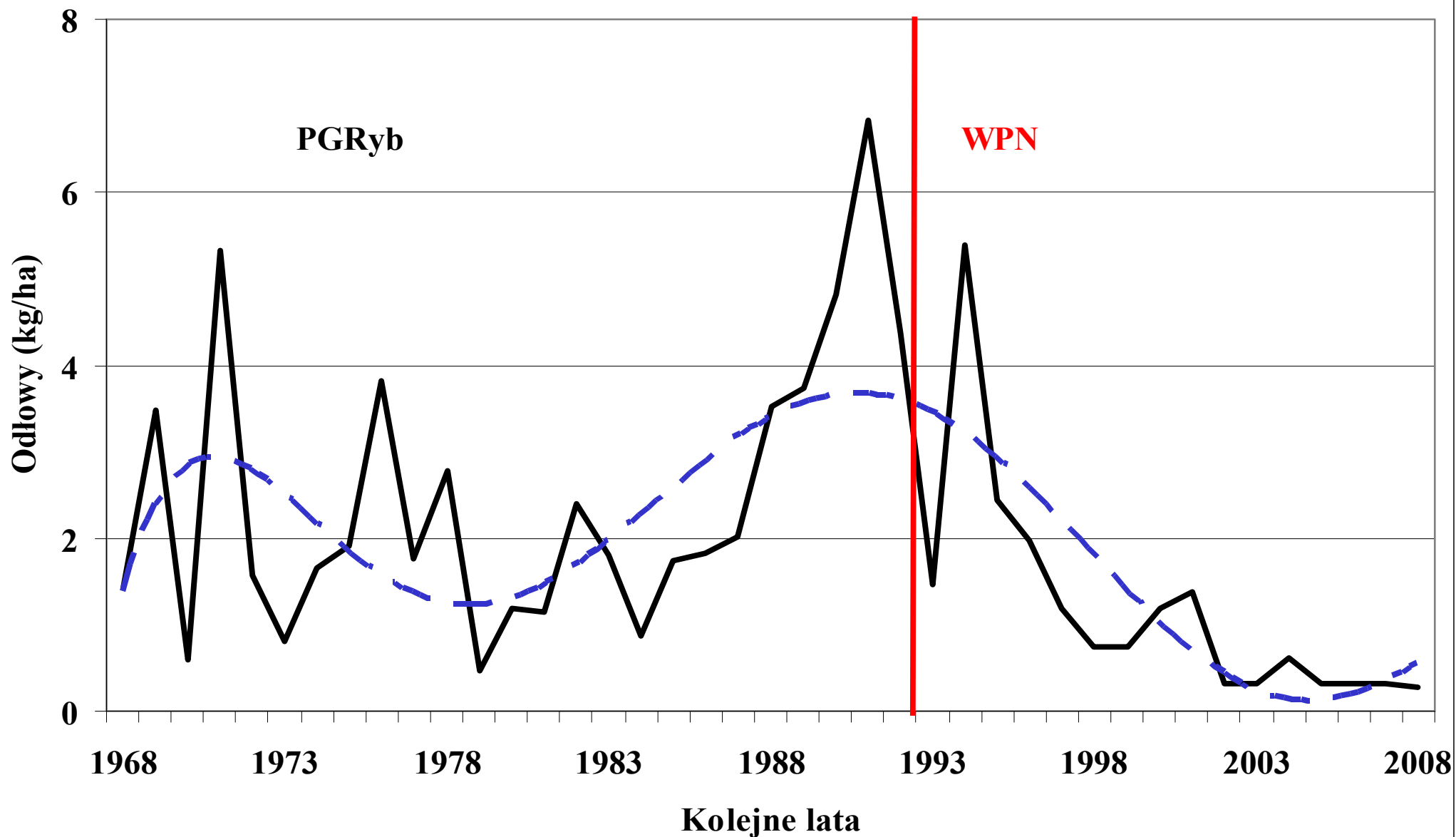
Dominacja sielawy

## Odłowy i trend odłowów sielawy w jeziorze Wigry



Odłowy z dużymi wahaniami, zależnymi od liczebności roczników

## Odłowy i trend odłowów leszcza w jeziorze Wigry

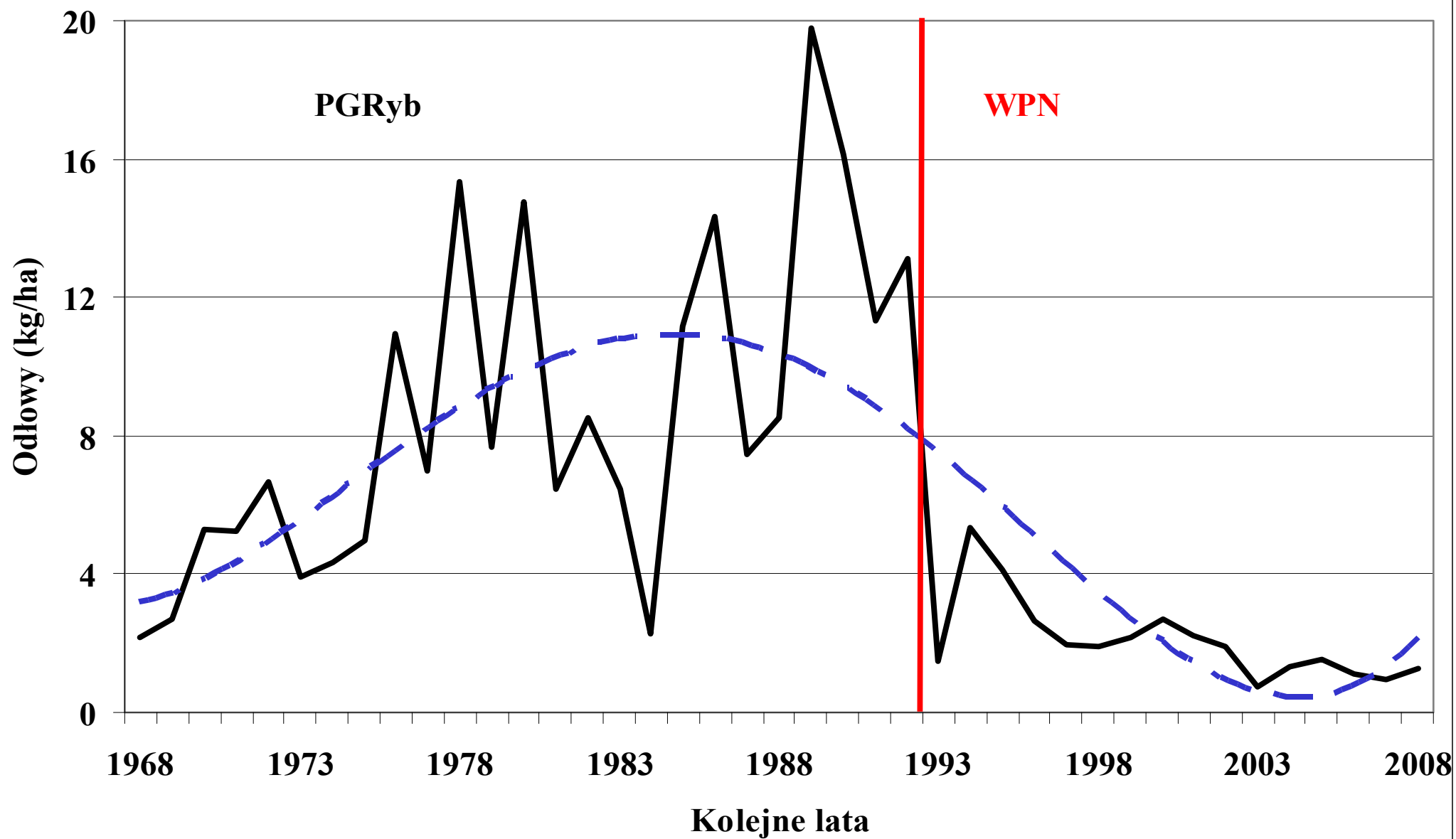


Odłowy z dużymi wahaniami

Odłowy zanikające



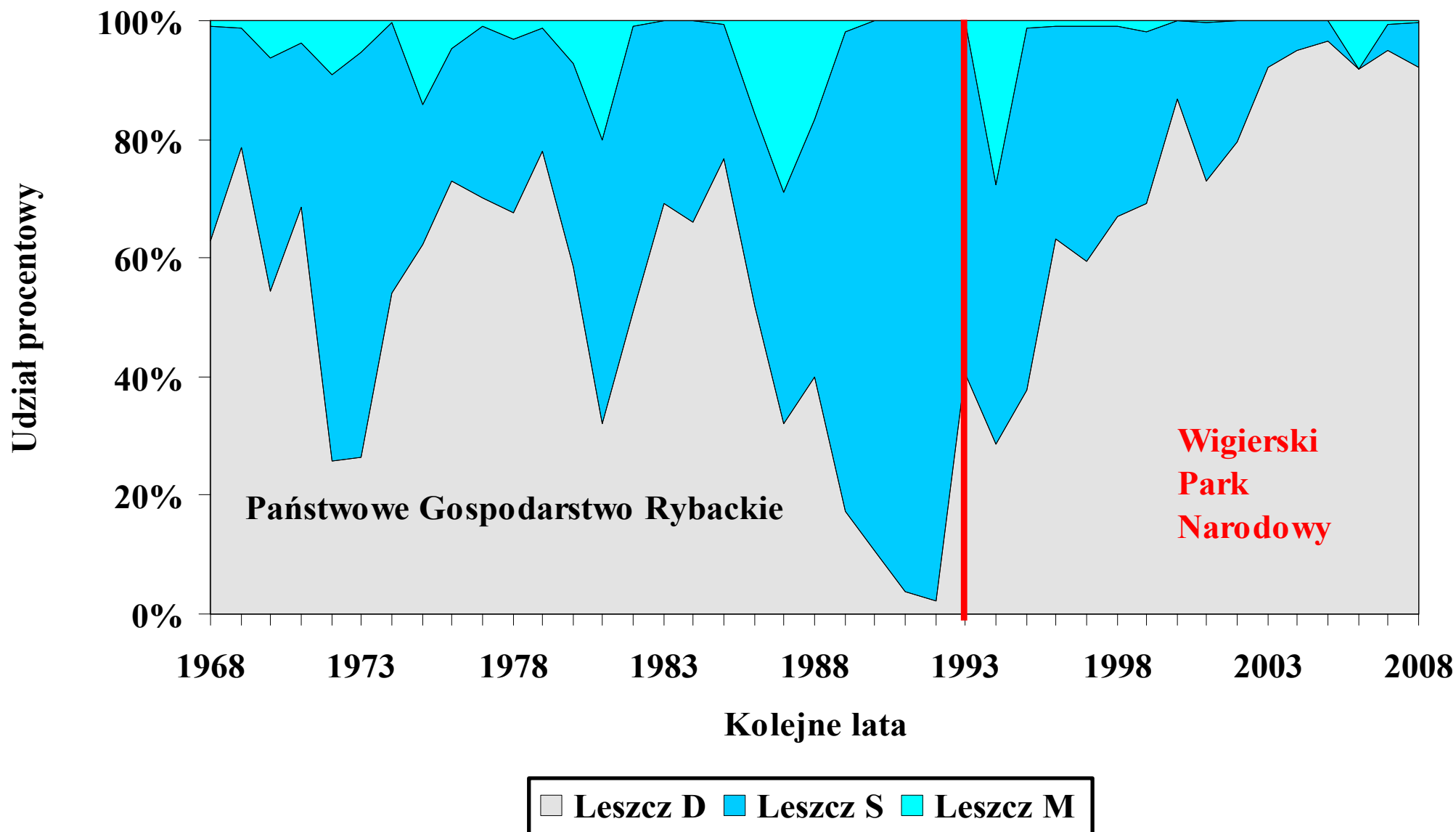
## Odłowy i trend odłowów płoci w jeziorze Wigry



Odłowy z dużymi wahaniami

Odłowy zanikające

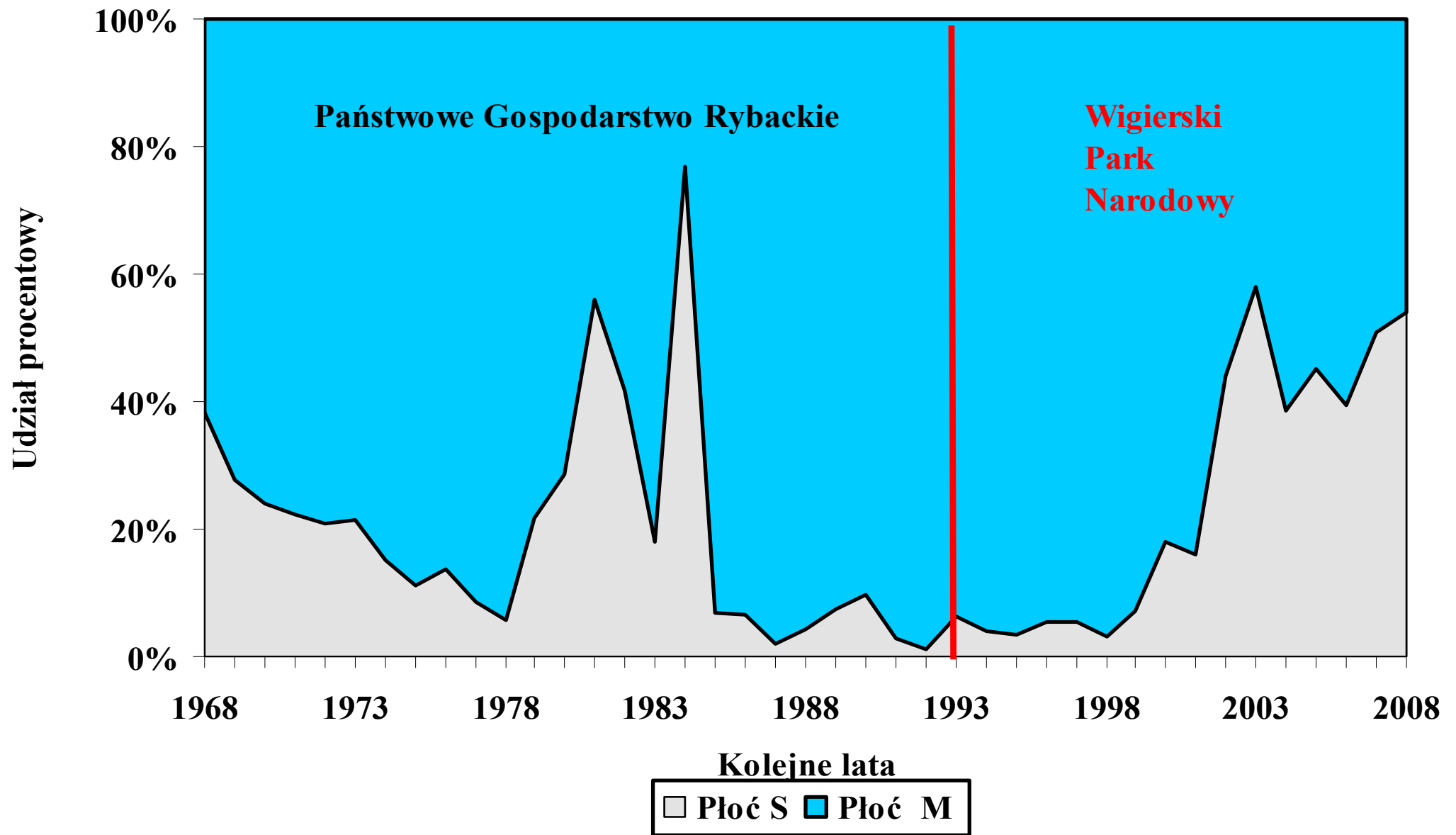
## Udział sortymentów w odłowach leszcza z jeziora Wigry



Malejący udział dużego leszcza

Rosnący udział dużego leszcza

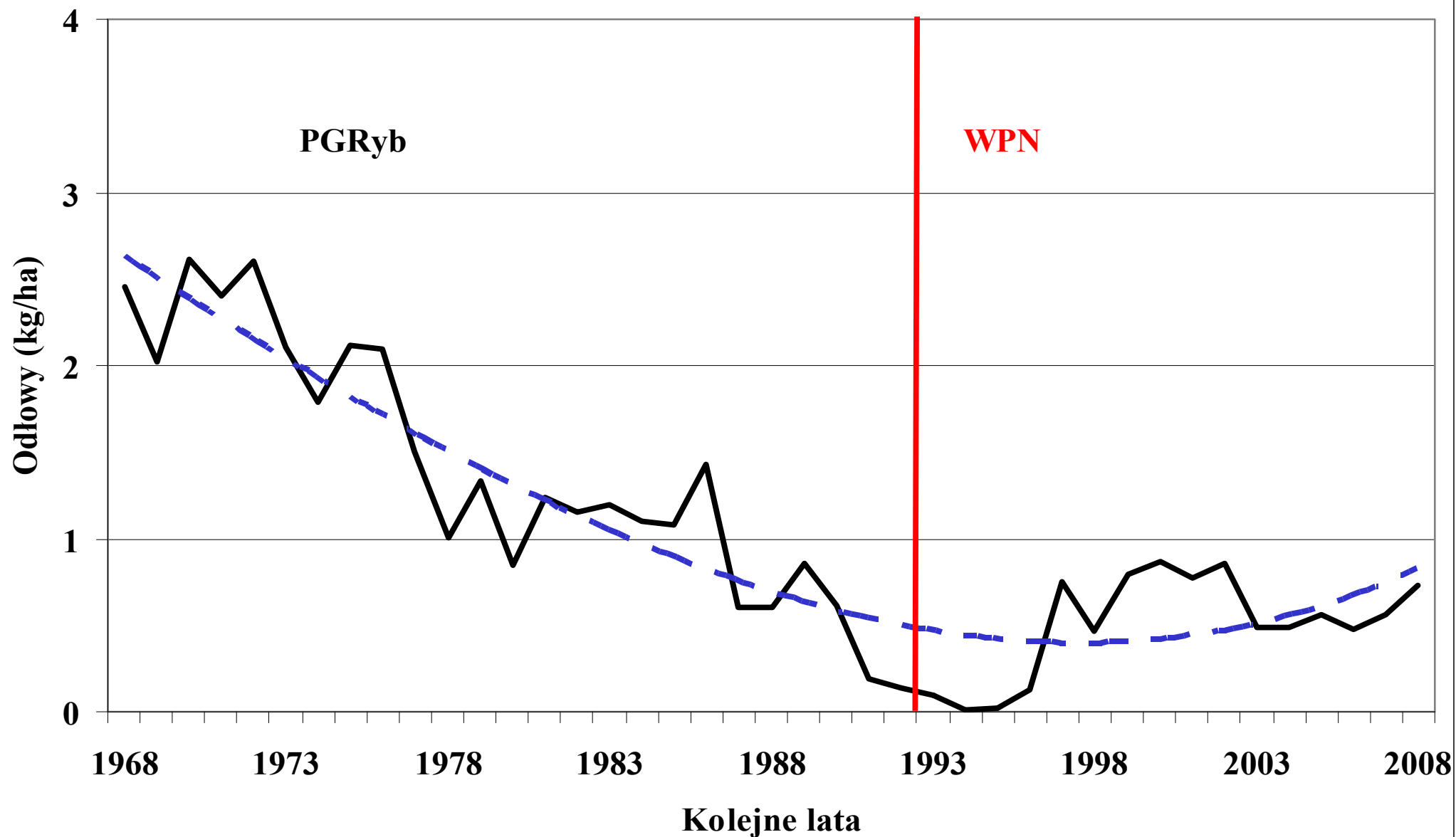
# Udział sortymentów w odłowach płoci z jeziora Wigry



Malejący udział dużej płoci

Rosnący udział dużej płoci

## Odłowy i trend odłowów szczupaka w jeziorze Wigry



Odłowy malejące

Odłowy niskie, dość stabilne

- **Skład gatunkowy ichtiofauny Wigier nie uległ zmianie**
- **Silnie zmieniała się struktura ichtiofauny**

### **Skutki zabiegów ochronnych:**

- **Zachowano pierwotne składniki ichtiofauny, mimo silnej presji antropogennej**
- **Zdecydowanie zwiększono ilość i udział ryb łososiowatych**
- **Utrzymano ilość i udział ryb drapieżnych**
- **Prawdopodobnie polepszone strukturę ryb karpiowatych (brak danych z powodu zaprzestania połowów sprzętem ciągnionym).**





**Dziękuję Państwu za uwagę**